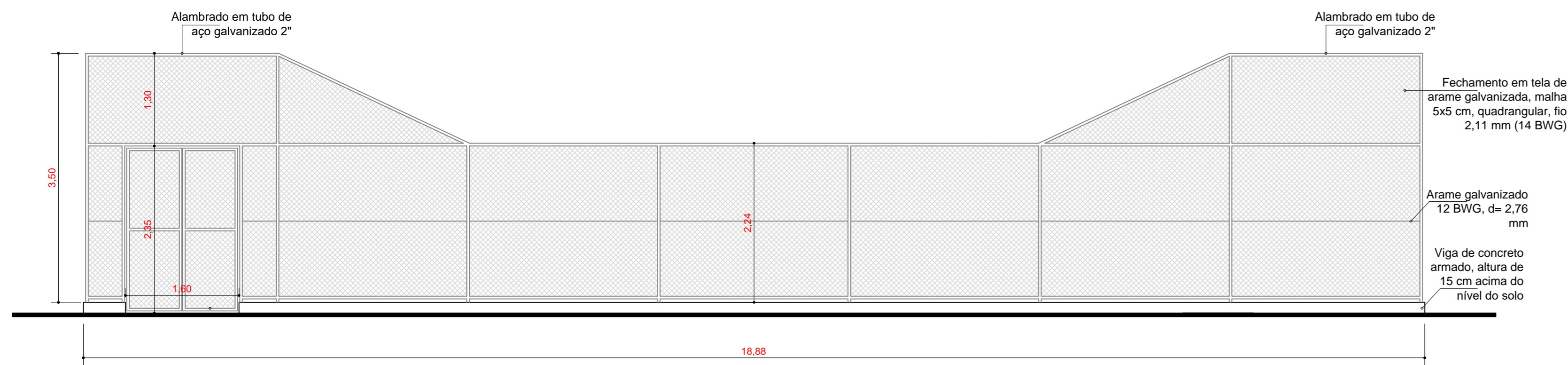
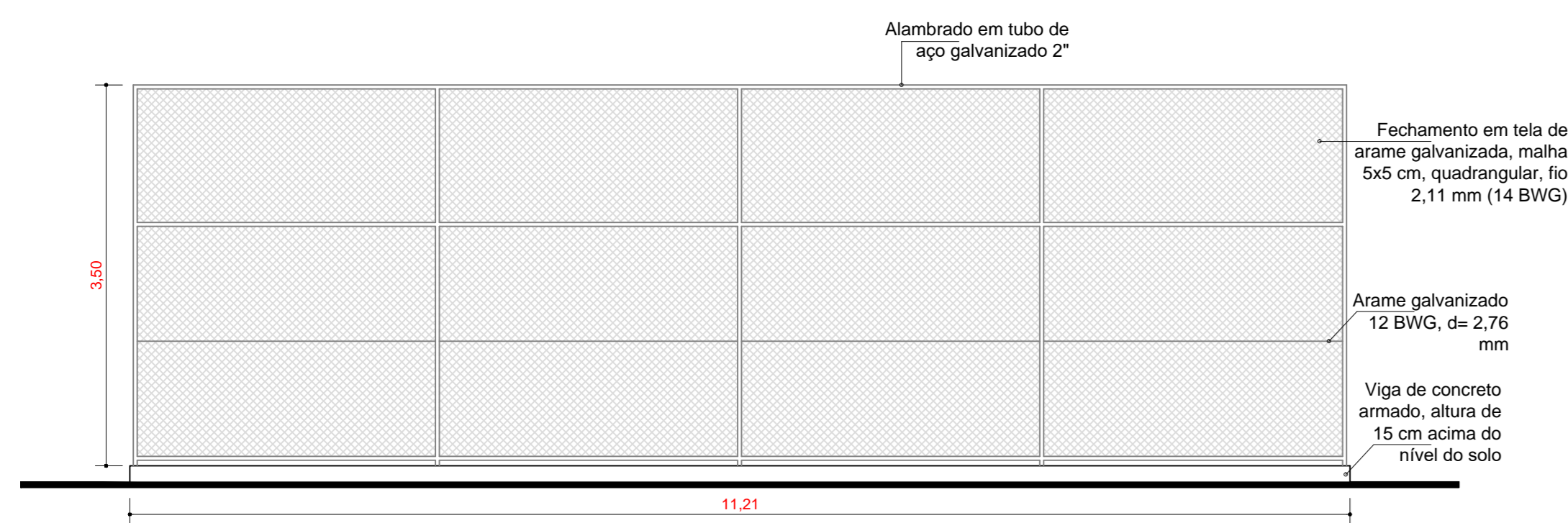


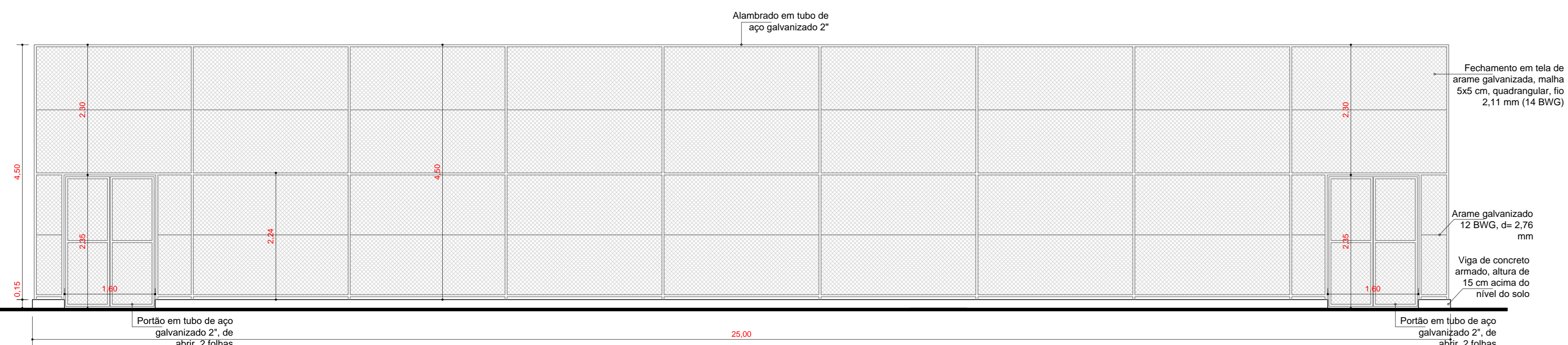
PLANTA DA QUADRA MISTA



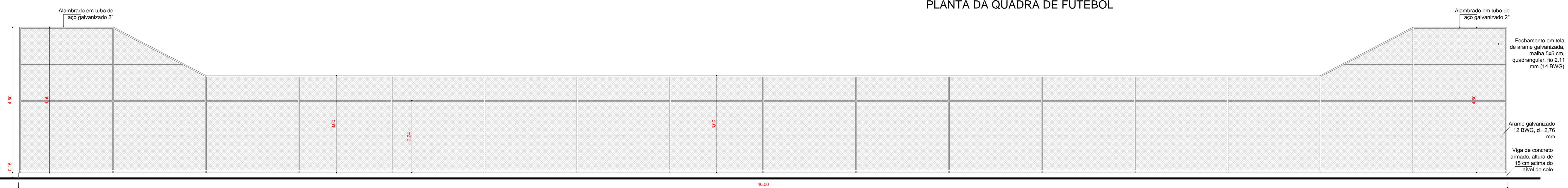
DETALHE DO ALAMBRADO DA QUADRA MISTA - VISTA LATERAL  
ESCALA 1:50



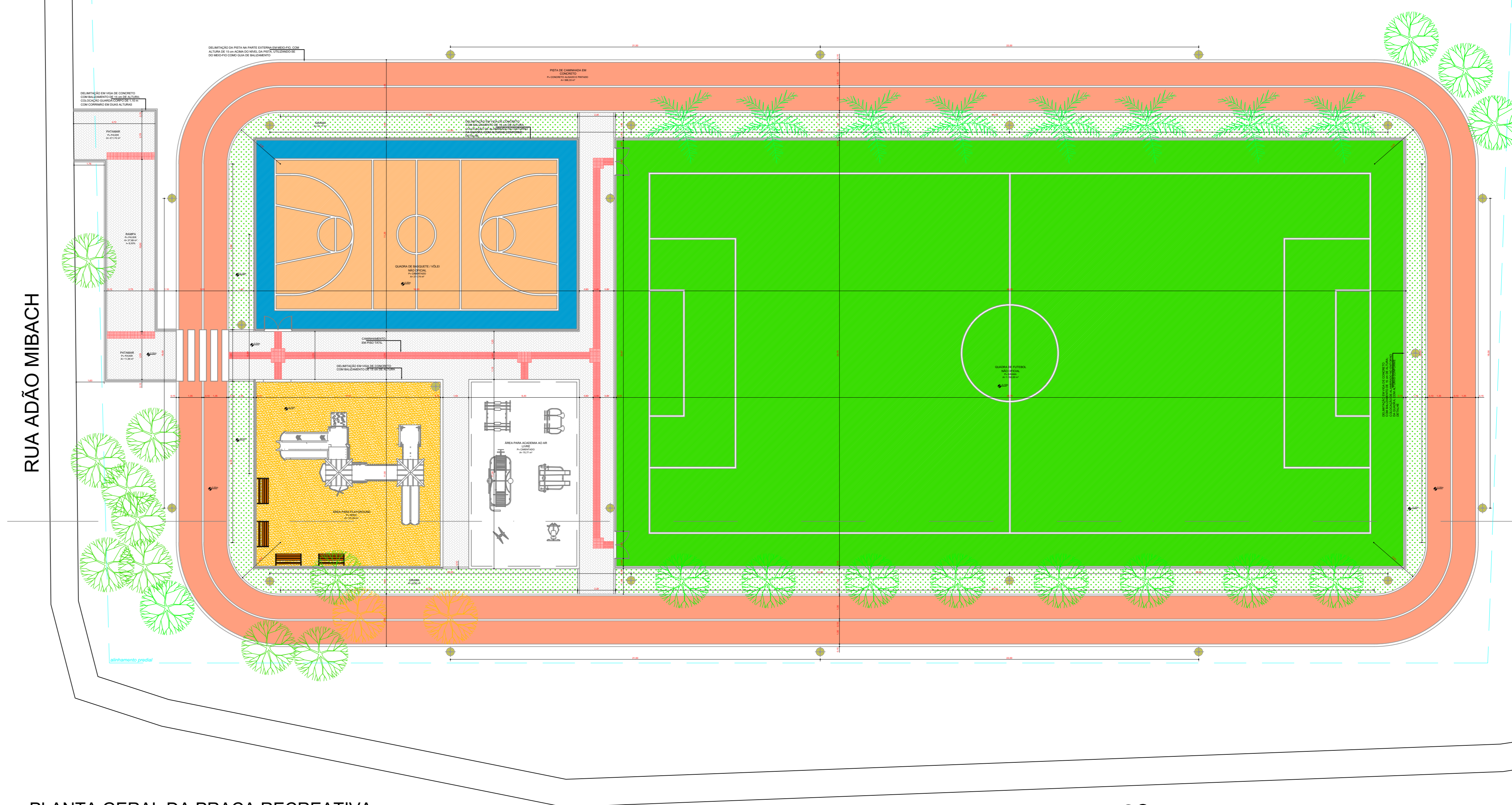
DETALHE DO ALAMBRADO DA QUADRA MISTA - FRENTE/FUNDOS  
ESCALA 1:50



DETALHE DO ALAMBRADO DA QUADRA DE FUTEBOL - VISTA FRONTAL  
ESCALA 1:50

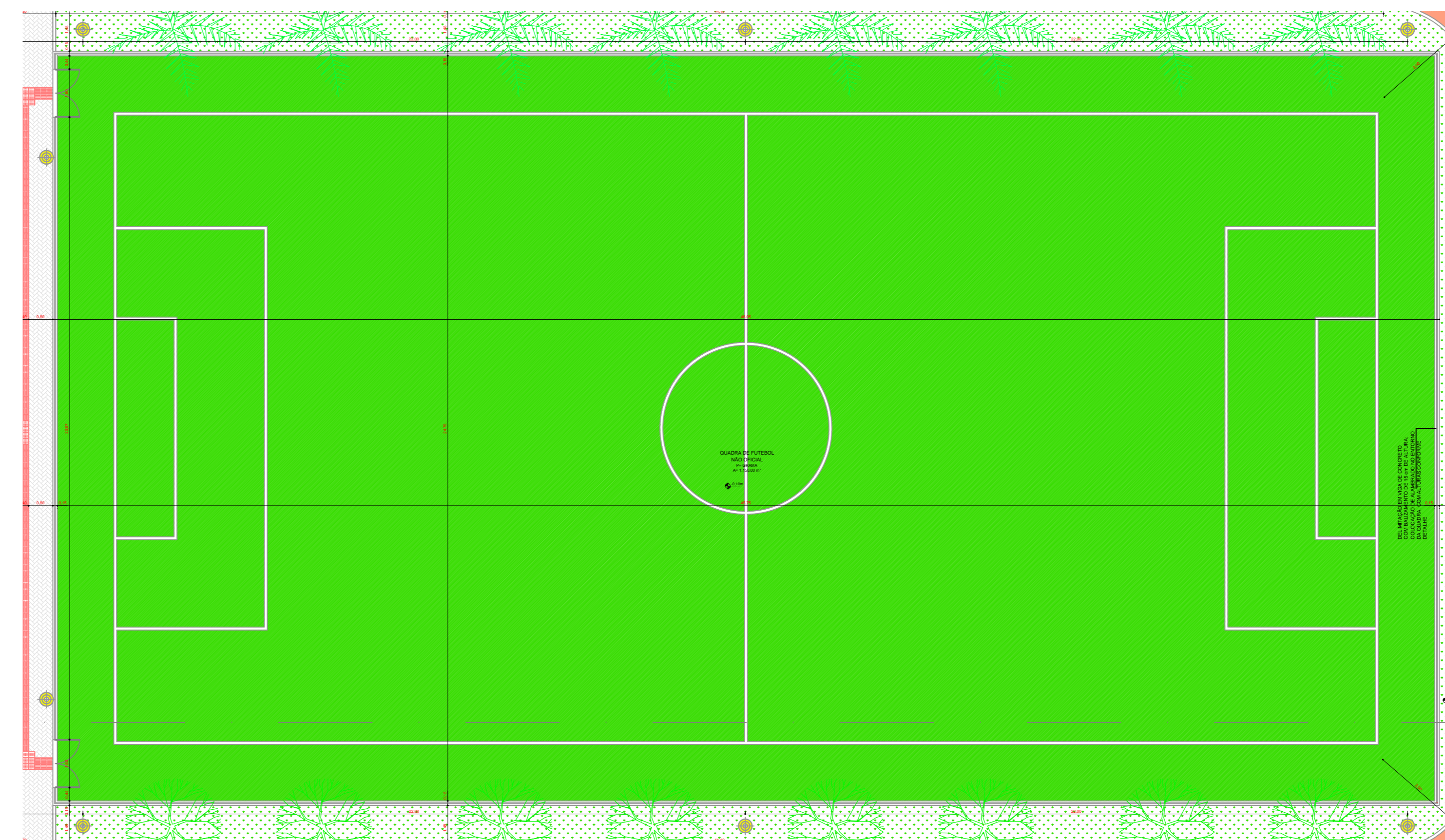


DETALHE DO ALAMBRADO DA QUADRA DE FUTEBOL - VISTA LATERAL  
ESCALA 1:50



PLANTA GERAL DA PRAÇA RECREATIVA  
SEM ESCALA

RUA ROGÉRIO LEMOS DE CAMARGO



PLANTA DA QUADRA DE FUTEBOL

 <b>PREFEITURA MUNICIPAL DE PORTO UNIÃO - SC</b>	
<b>OBRA:</b> ALAMBRADO PARA QUADRAS NA ÁREA INDUSTRIAL	
<b>LOCAL DA OBRA:</b> R. Adão Mibach esq. com R. Rogério Lemos de Camargo, Área Industrial, P.U. - SC	
<b>DETALHES ALAMBRADOS</b>	
RESPONSÁVEL TÉCNICO DE PROJETOS: Fabiana Wieber Zabczuk Arquiteta e Urbanista - CAU 460337-4	FOLHA: URBANÍSTICO ARQ. 01/01
DATA: Outubro/2021	ESCALA: Indicada