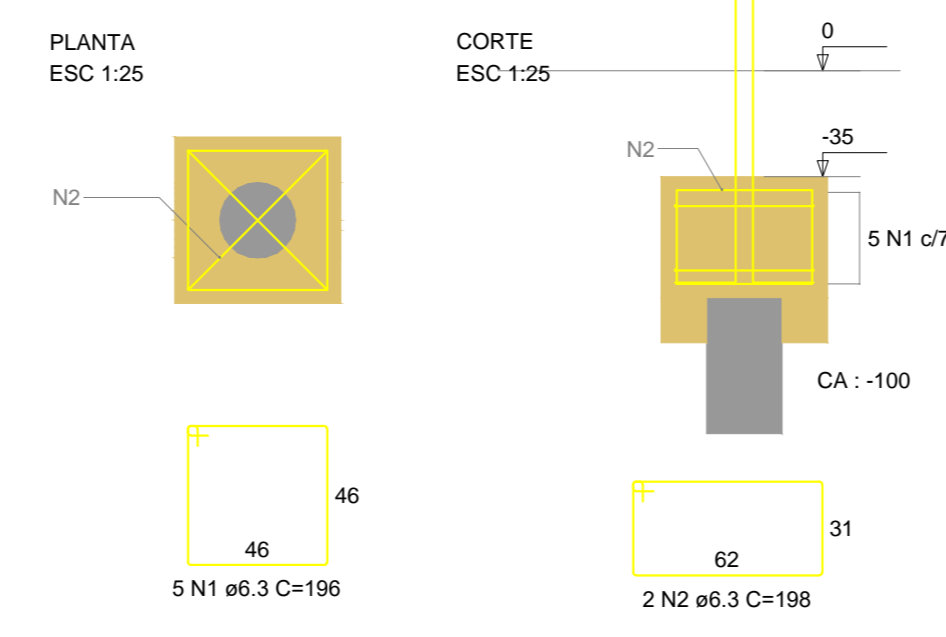


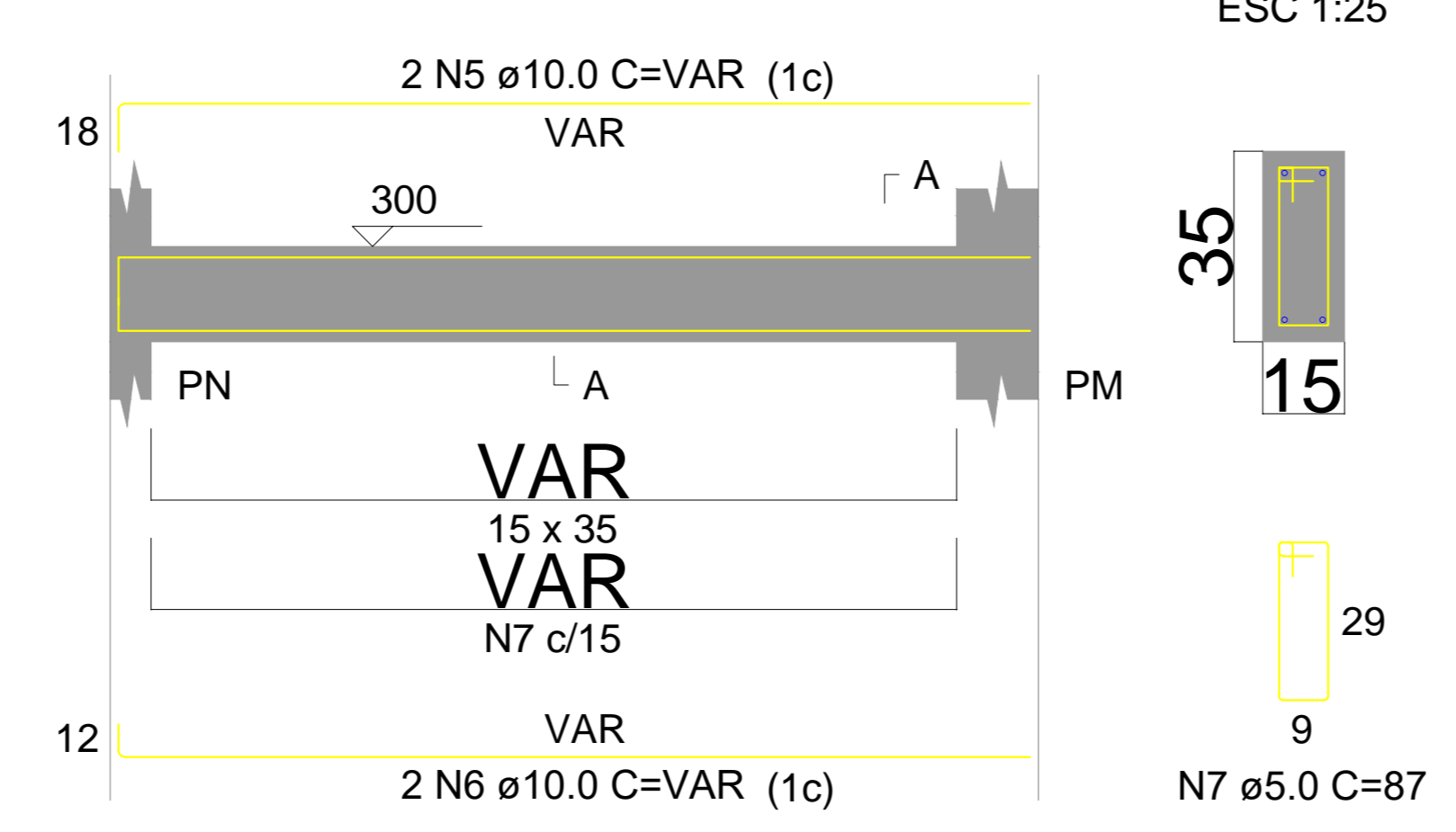
PROJEÇÃO DO BEIRAL

PROJETO ESTRUTURAL

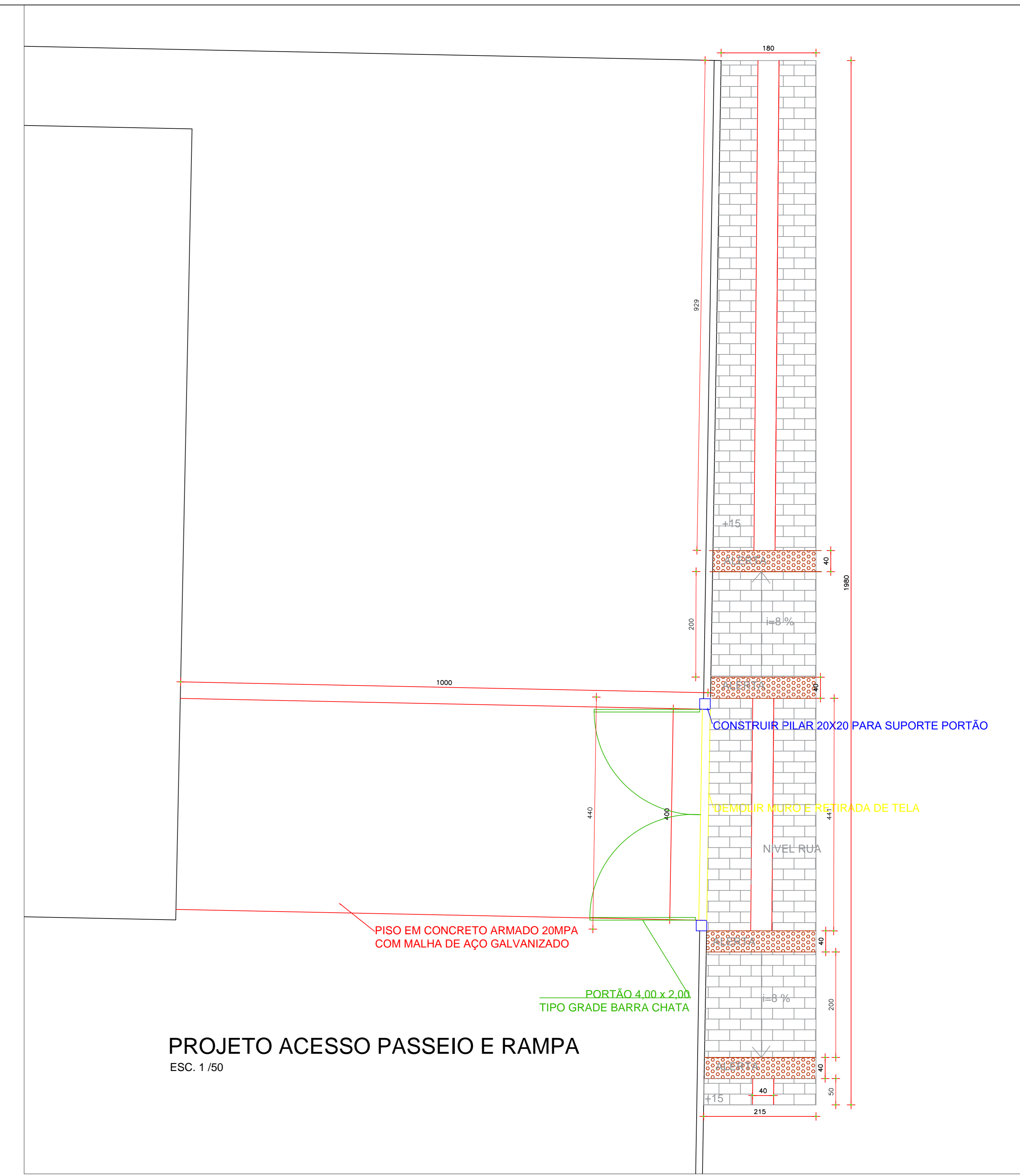
BLOCOS DE FUNDAÇÃO



VB
ESC 1:50



SEÇÃO A-A
ESC 1:25



PROJETO ACESSO PASSEIO E RAMPA
ESC. 1/50

<p>PREFEITURA MUNICIPAL DE PORTO UNIÃO - SC</p>			
<p>OBRA: Reforma e Ampliação da Unidade de Pronto Atendimento</p>			
<p>LOCAL DA OBRA: Rua Wenceslau Braz, 501 - Bairro São Pedro</p>			
<p>COMPLEMENTARES</p>		<p>ÁREA TOTAL</p>	
<p>RESPONSÁVEL TÉCNICO DO PROJETO: Vinicius André Maklak Engenheiro Civil CREA/SC 110881-1</p>	<p>DESENHO</p>	<p>MUNICÍPIO: Porto União</p>	<p>FOLHA: 03</p>
<p>DATA: Julho/2020</p>	<p>ESCALA: Indicada</p>	<p>ESTADO: Santa Catarina</p>	