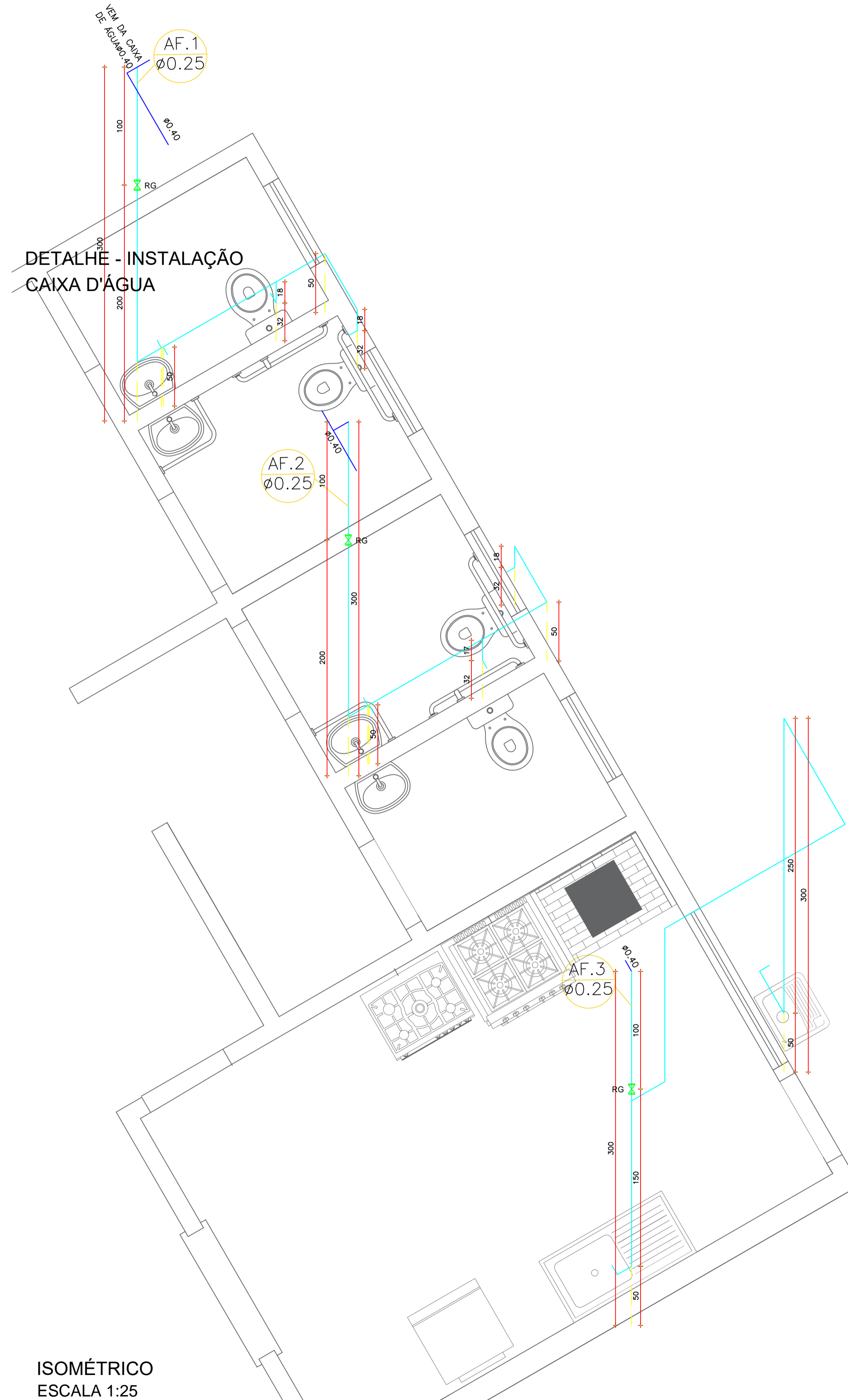
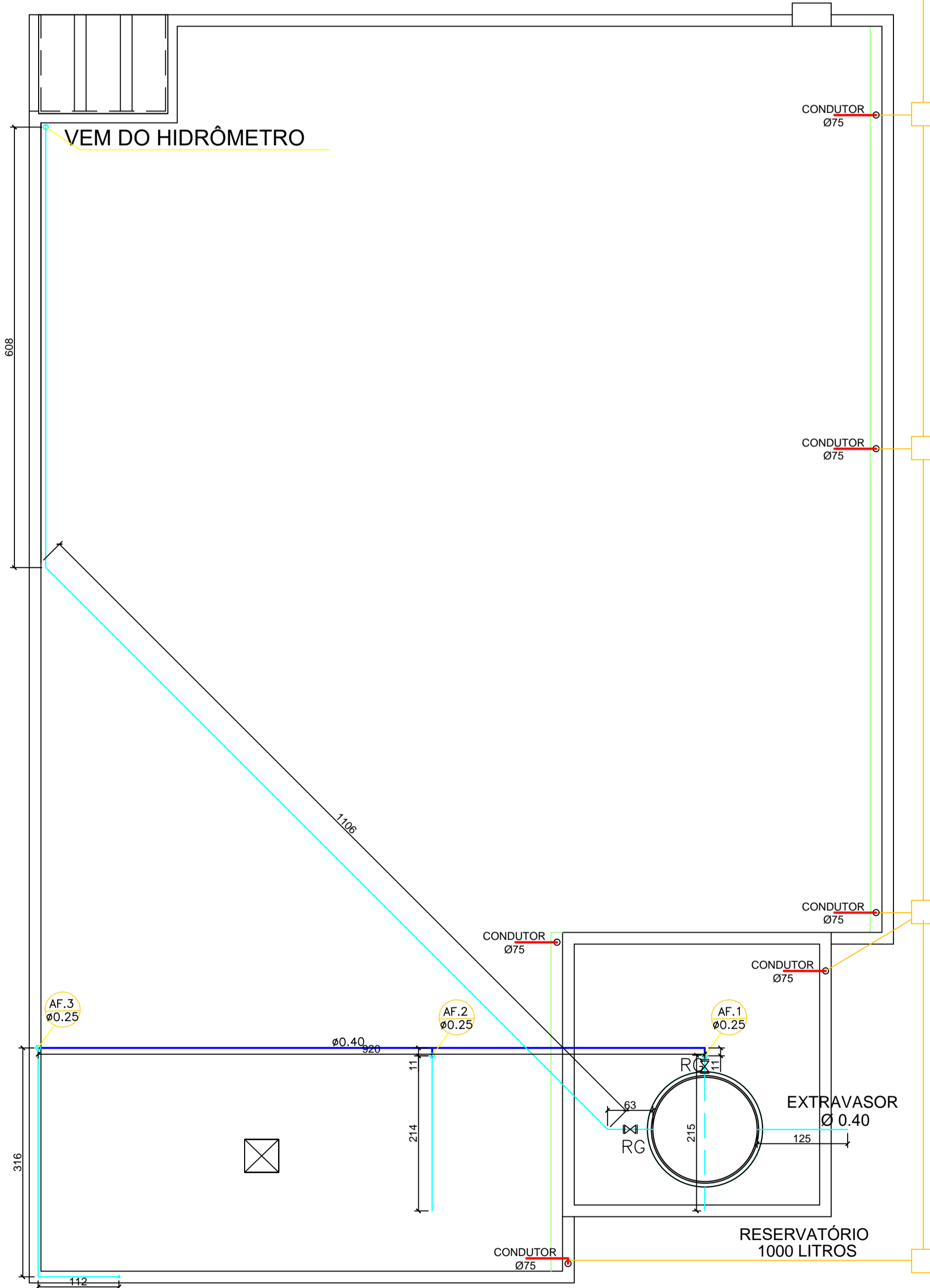


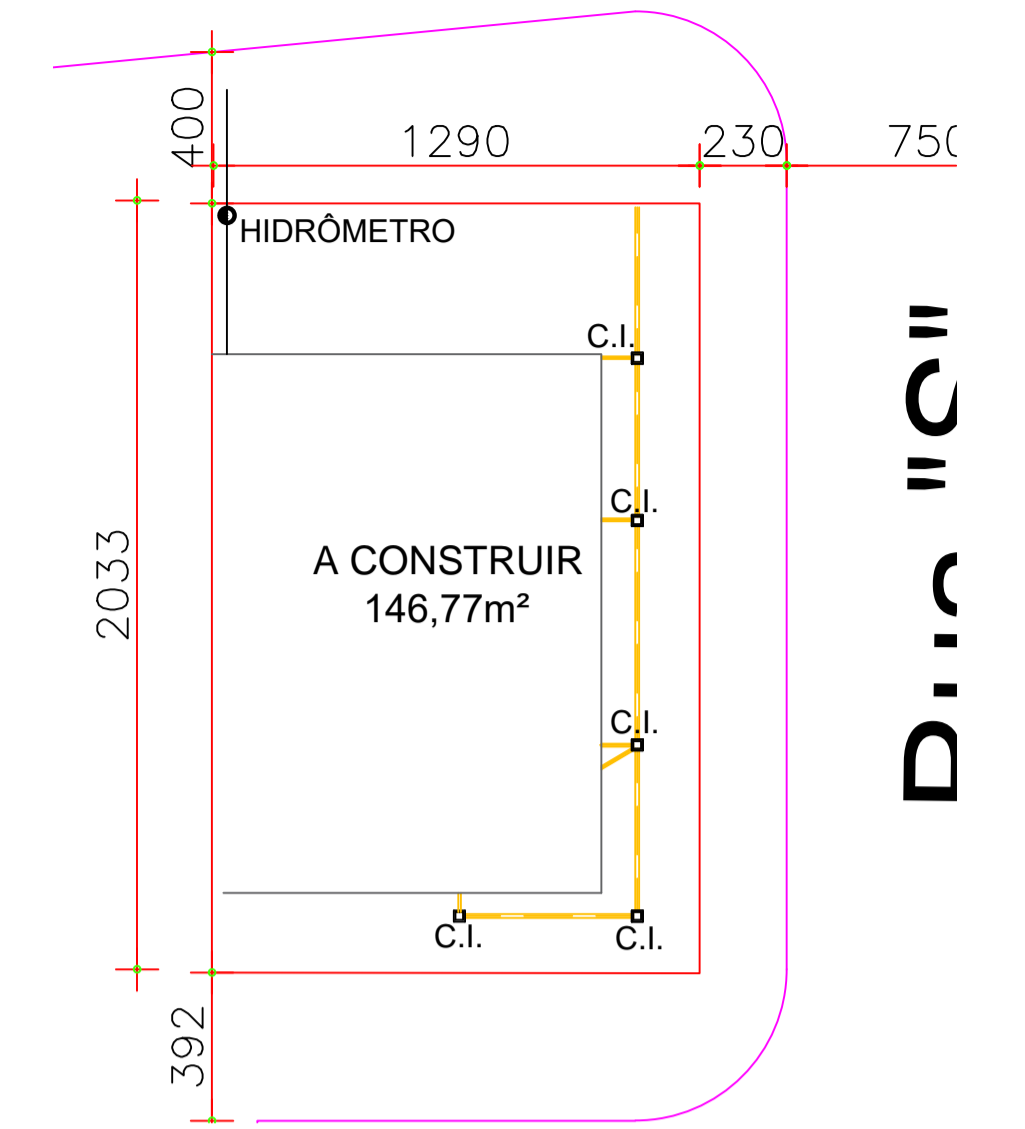
PLANTA BAIXA - HIDRÁULICO
ESCALA 1:50



ISOMÉTRICO
ESCALA 1:25



ÁGUA NA COBERTURA
ESCALA 1:50



PLANTA DE SITUAÇÃO
ESCALA 1:200

PREFEITURA MUNICIPAL DE PORTO UNIÃO - SC

OBRA: CONSTRUÇÃO DE CENTRO COMUNITÁRIO NO CONJUNTO PORTO UNIÃO

LOCAL DA OBRA: Rua Brigadeiro Eduardo Gomes, Cj. Porto União, Bairro Bela Vista - Porto União

- PLANTA DE ÁGUA - ÁGUA NA COBERTURA - ISOMÉTRICO		ÁREA TOTAL 146,77 m²
RESPONSÁVEL TÉCNICO DE PROJETOS Fabiana Weber Zabczuk <small>Arquiteta e Urbanista - CREA 466037-4</small>	PROJETO Hidráulico	FOLHA: HIDR 01/01
DATA: Setembro/2021	DESENHO João L. Schiel	ESCALA: indicada
ESTADO: Santa Catarina		