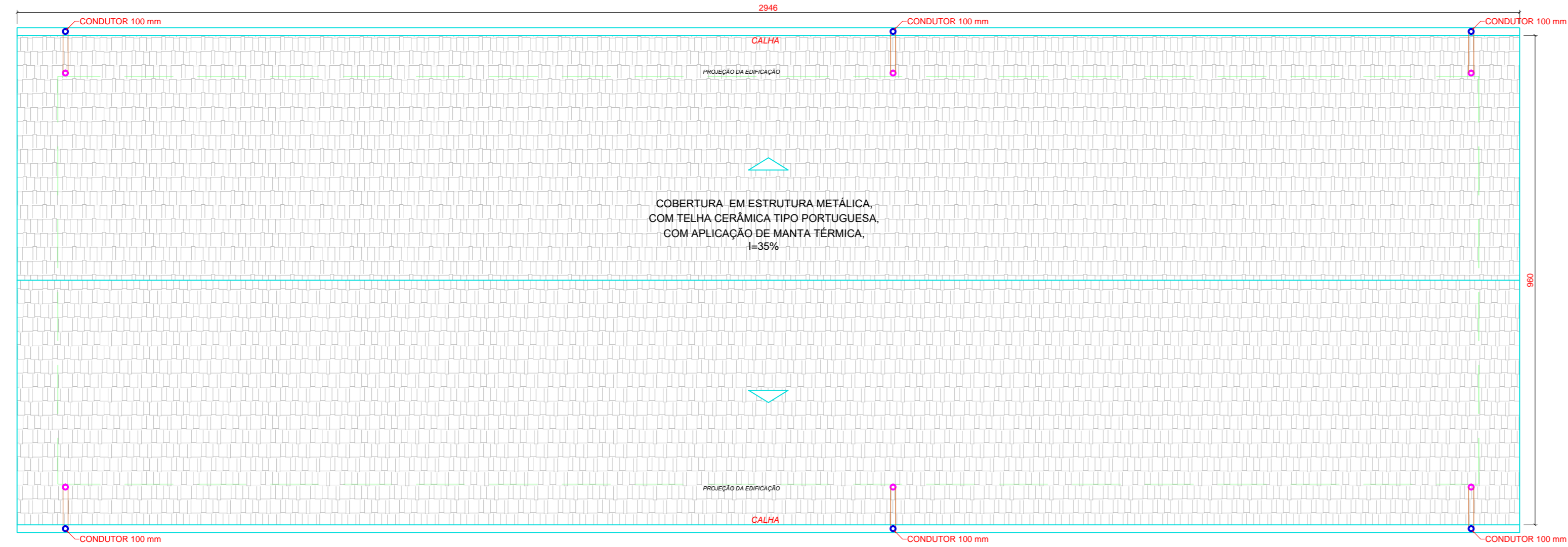
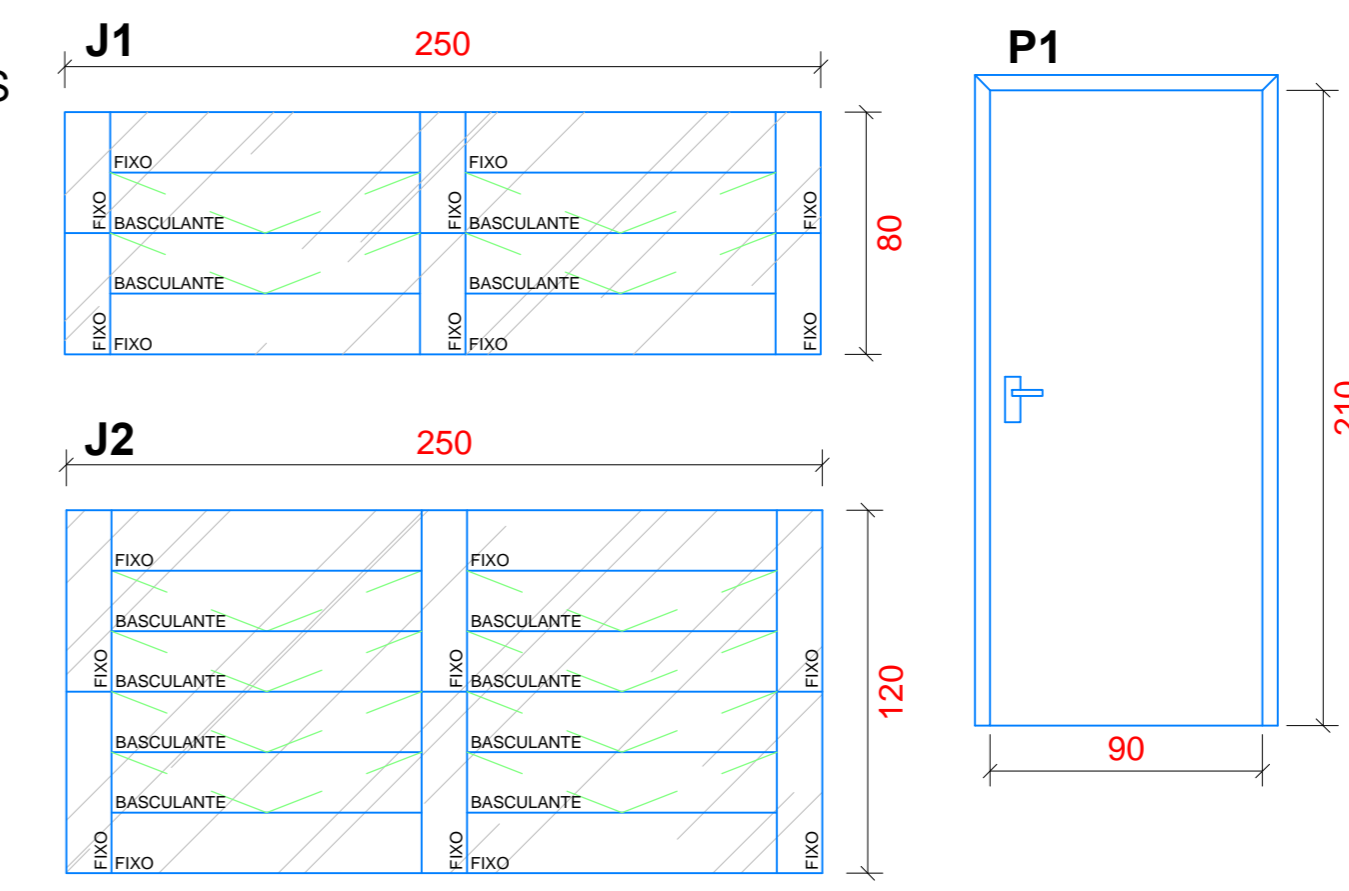


PLANTA - AMPLIAÇÃO
ESCALA 1:50

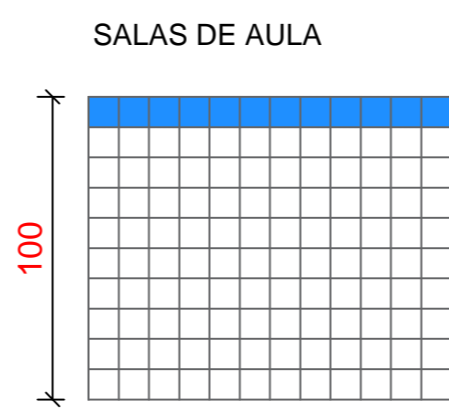
TABELA DE ESQUADRIAS						
	LARGURA	ALTURA	PEITORIL	TIPO	QUANTIDADE	LOCAL
P1	0,90 m	2,10 m	---	sorta em madeira de abeto	3 unidades	sala de aula 01, sala de aula 02, sala de aula 03
J1	2,50 m	0,80 m	1,90 m	paralela em ferro, com vidros fixos e basculantes	6 unidades	sala de aula 01, sala de aula 02, sala de aula 03
J2	2,50 m	1,20 m	1,50 m	paralela em ferro, com vidros fixos e basculantes	6 unidades	sala de aula 01, sala de aula 02, sala de aula 03

DETALHES ESQUADRIAS
ESCALA 1:25

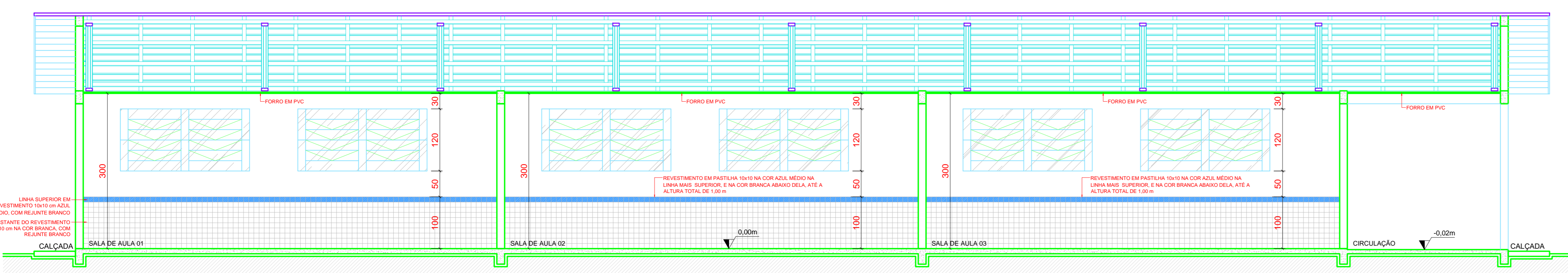
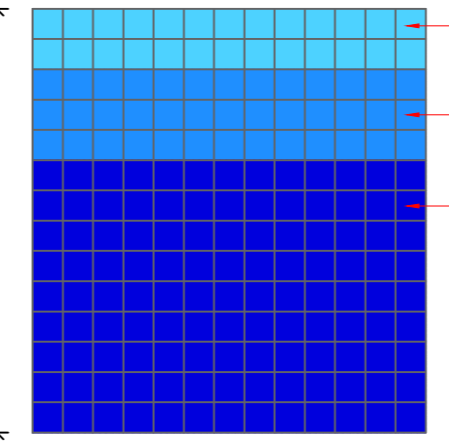


PLANTA DE COBERTURA
ESCALA 1:75

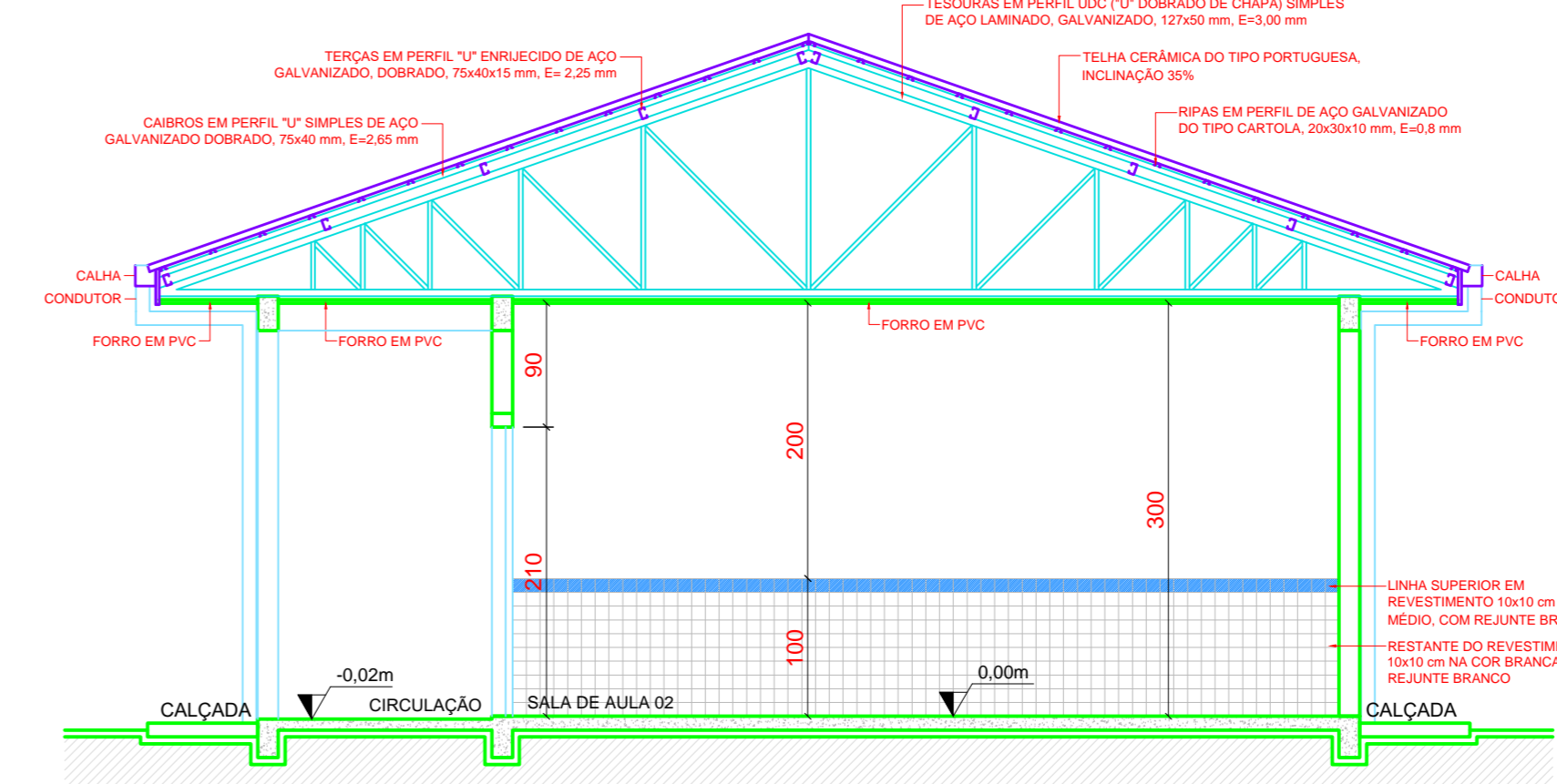
DETALHES PASTILHAS 10x10 cm
ESCALA 1:25



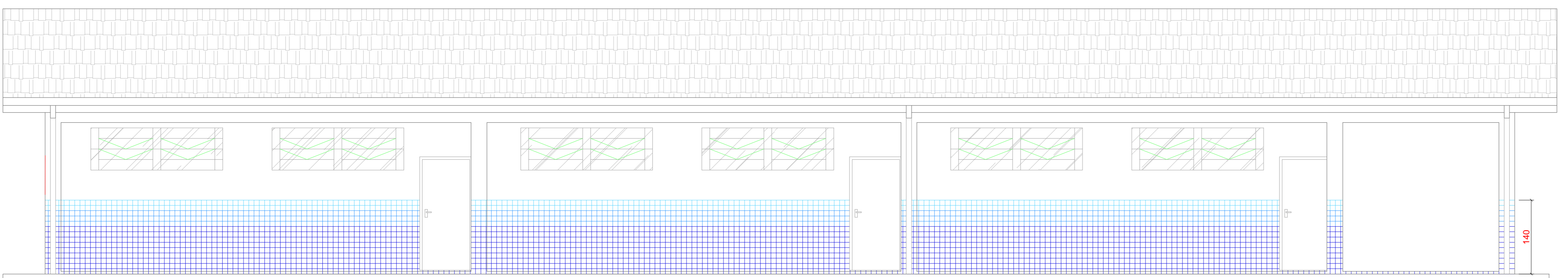
FACHADAS



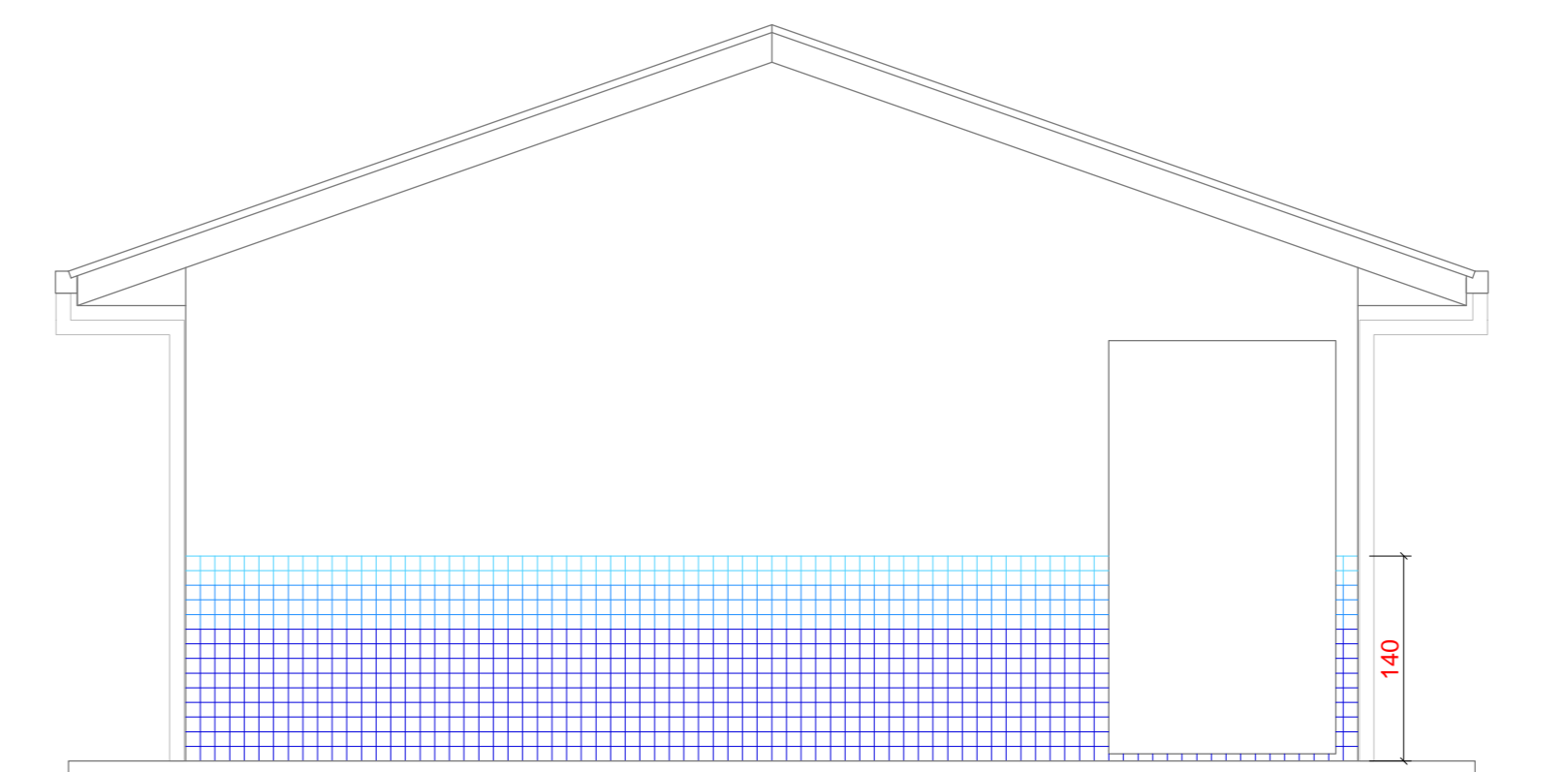
CORTE AA'
ESCALA 1:50



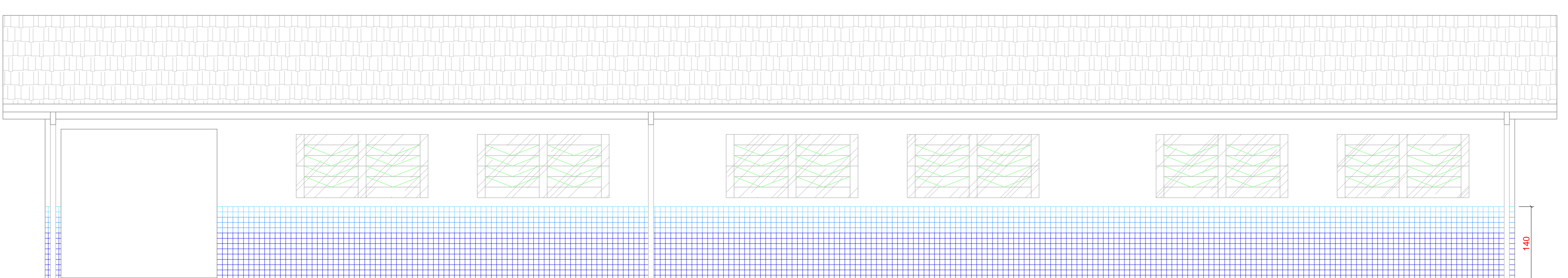
CORTE BB'
ESCALA 1:50



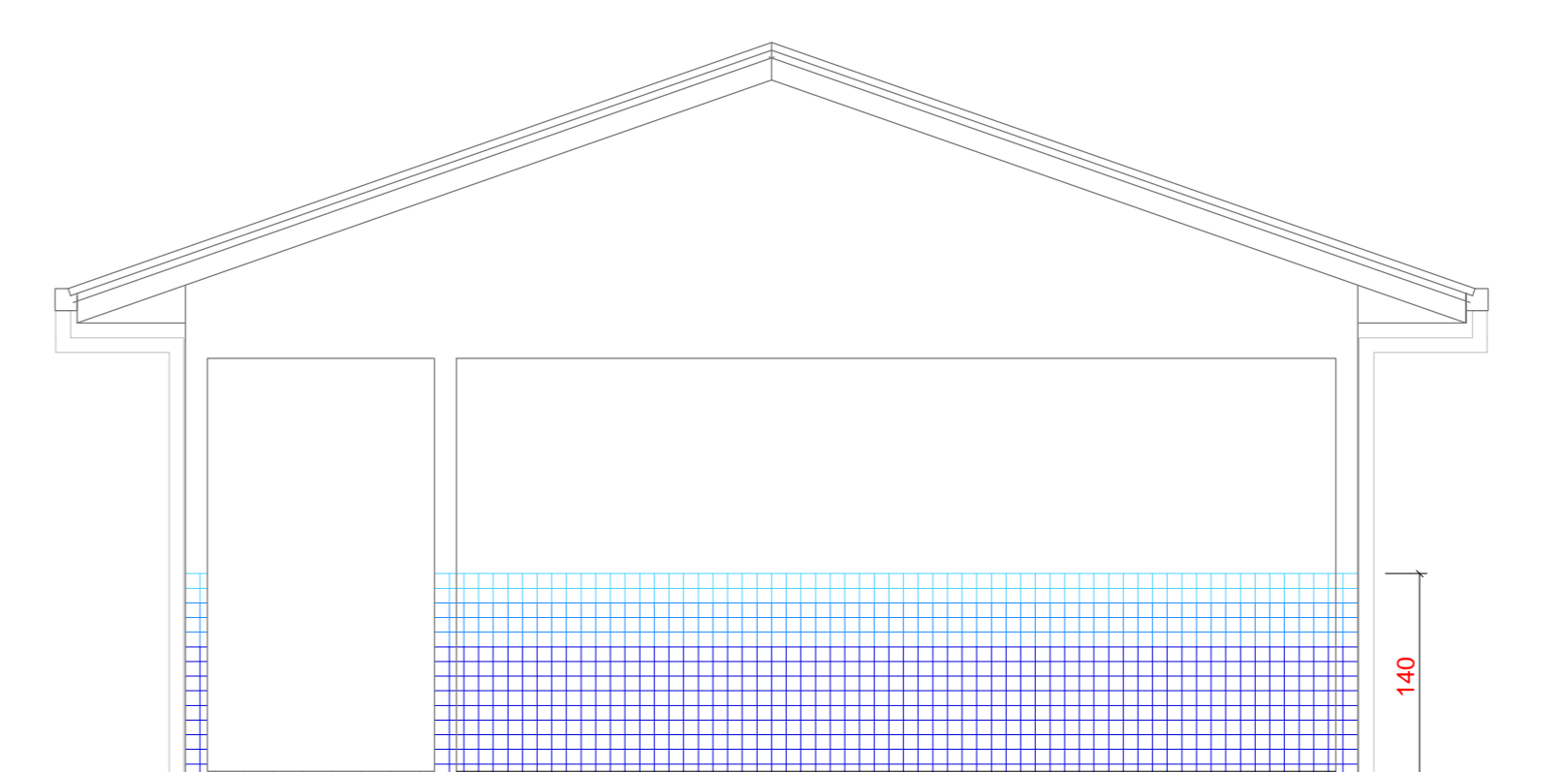
FACHADA FRONTAL
ESCALA 1:50



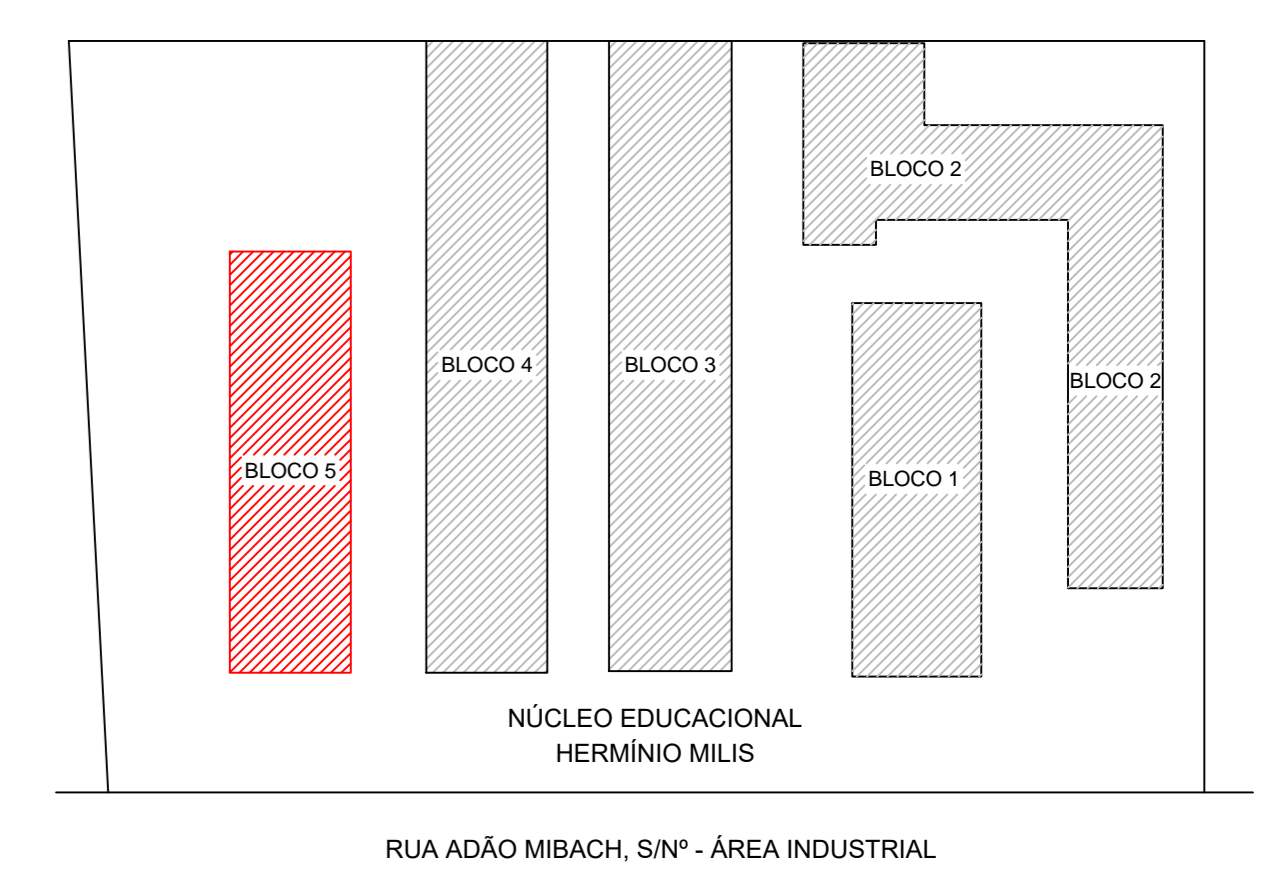
FACHADA LATERAL 1
ESCALA 1:50



FACHADA POSTERIOR
ESCALA 1:50

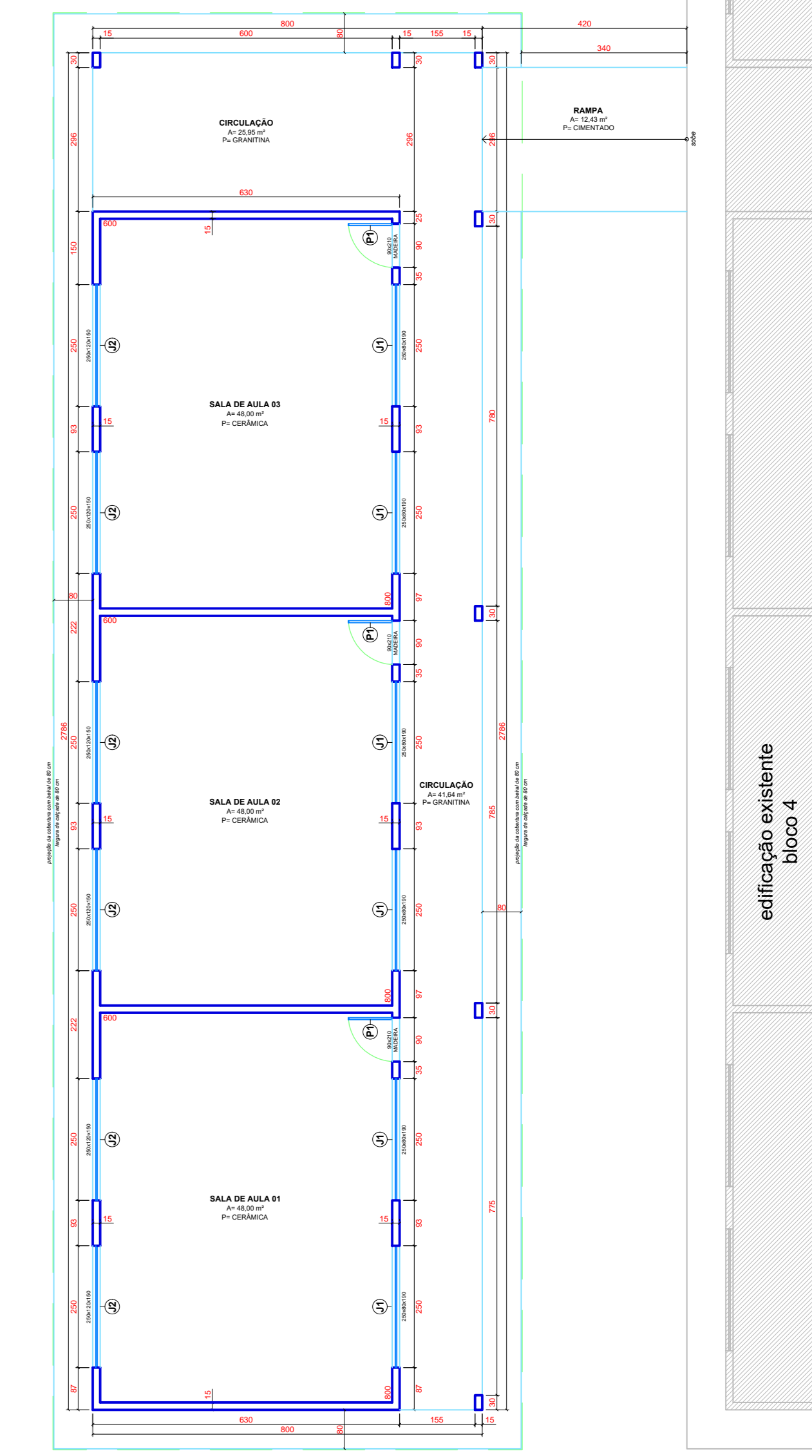


FACHADA LATERAL 2
ESCALA 1:50



PLANTA - LOCALIZAÇÃO
ESCALA 1:500

LOCAÇÃO DA AMPLIAÇÃO
ESCALA 1:100



PREFEITURA MUNICIPAL DE PORTO UNIÃO - SC

OBRA: AMPLIAÇÃO DO NÚCLEO EDUCACIONAL JORNALISTA HERMÍNIO MILIS

LOCAL DA OBRA: Rua Adão Mibach, S/Nº - Área Industrial, Porto União - SC

ÁREA TOTAL: 222,88 m²

PROJETO: Arquitetônico

BRANCO: Porto União

ARQ: 01/01

RESPONSÁVEL TÉCNICO DE PROJETOS: Fabiana Weber Zabczuk

RESERVA: Fabiana W. Zabczuk

ESCALA: Indicada

ESTADO: Santa Catarina

DATA: Setembro/2021