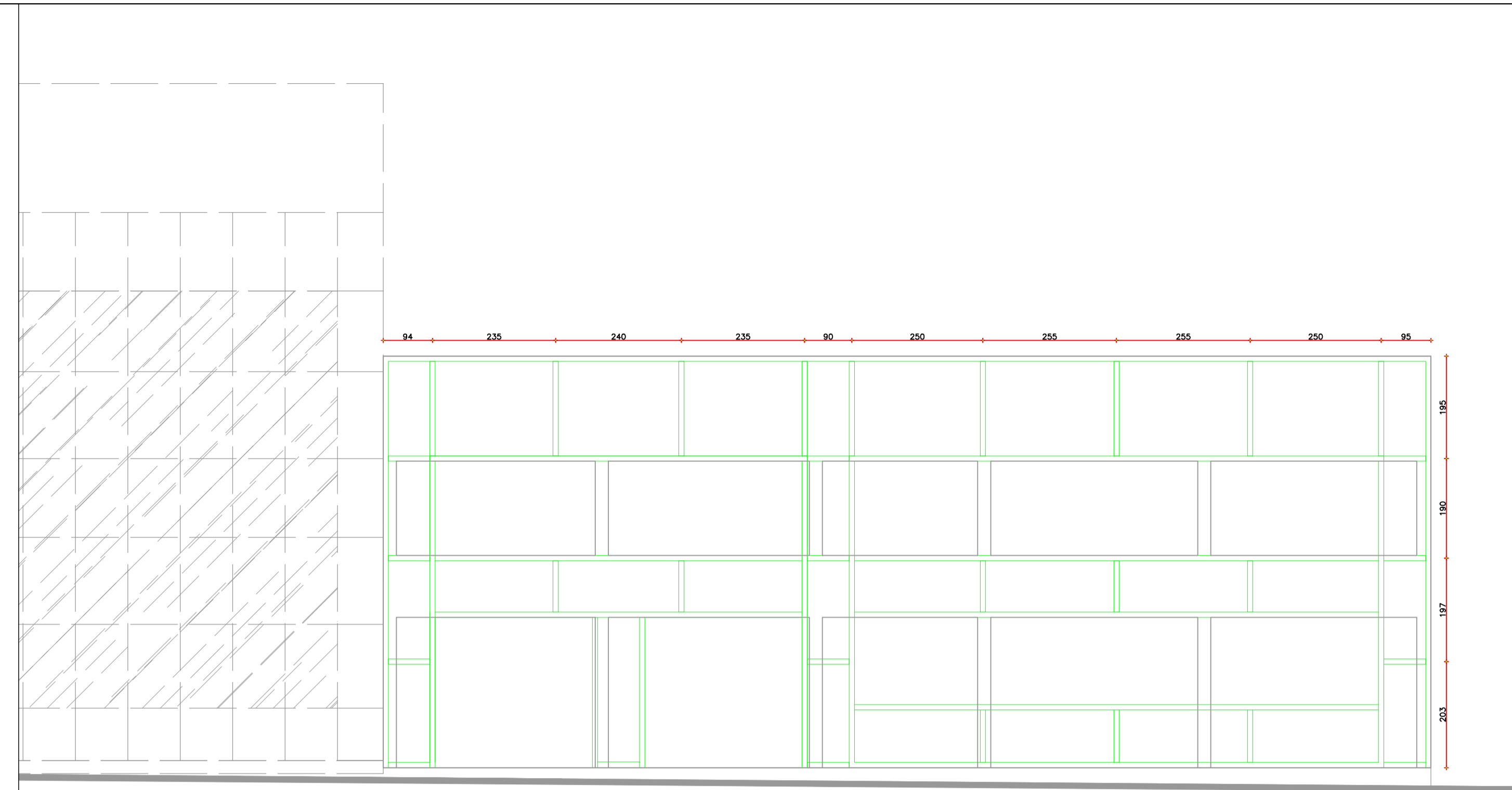
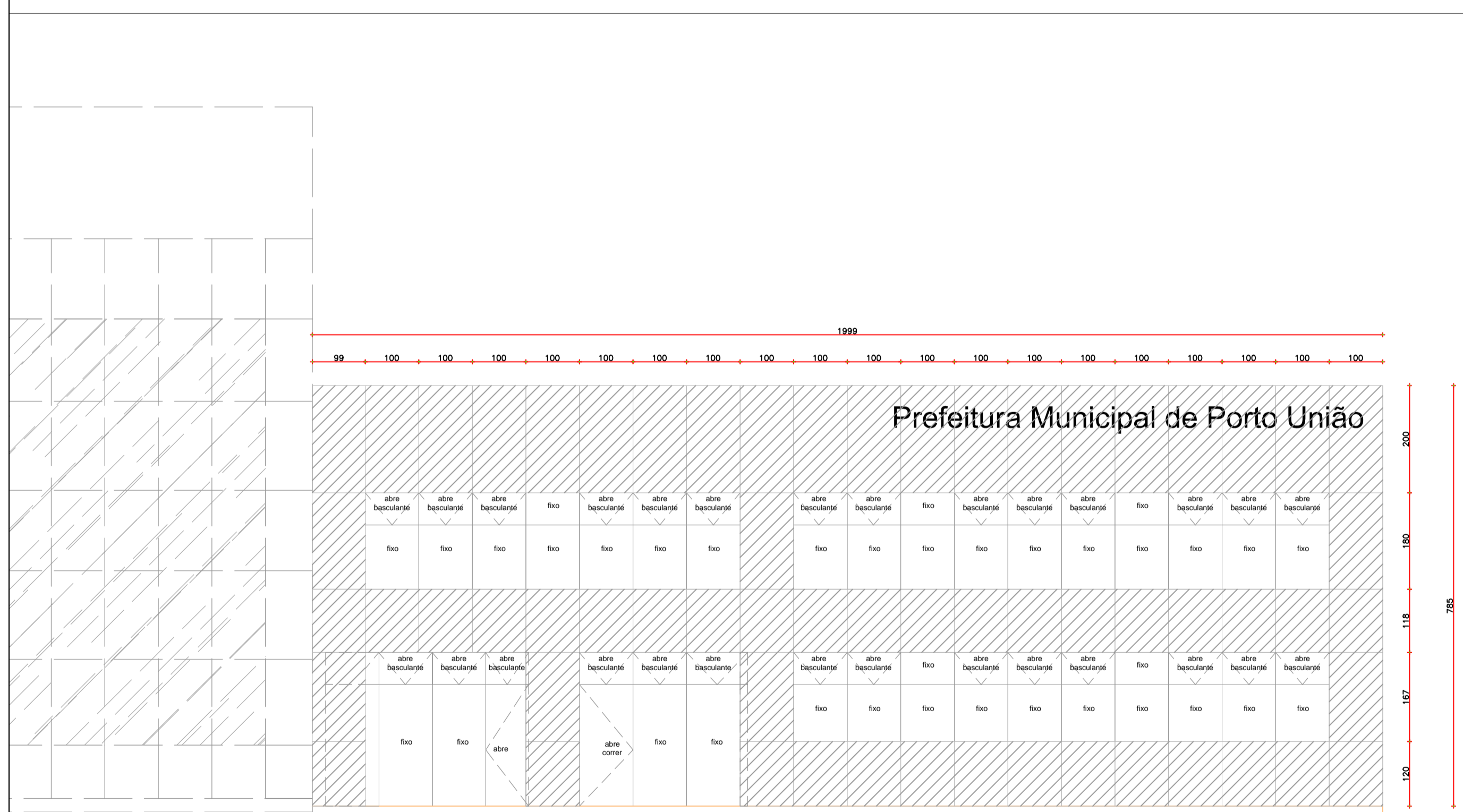


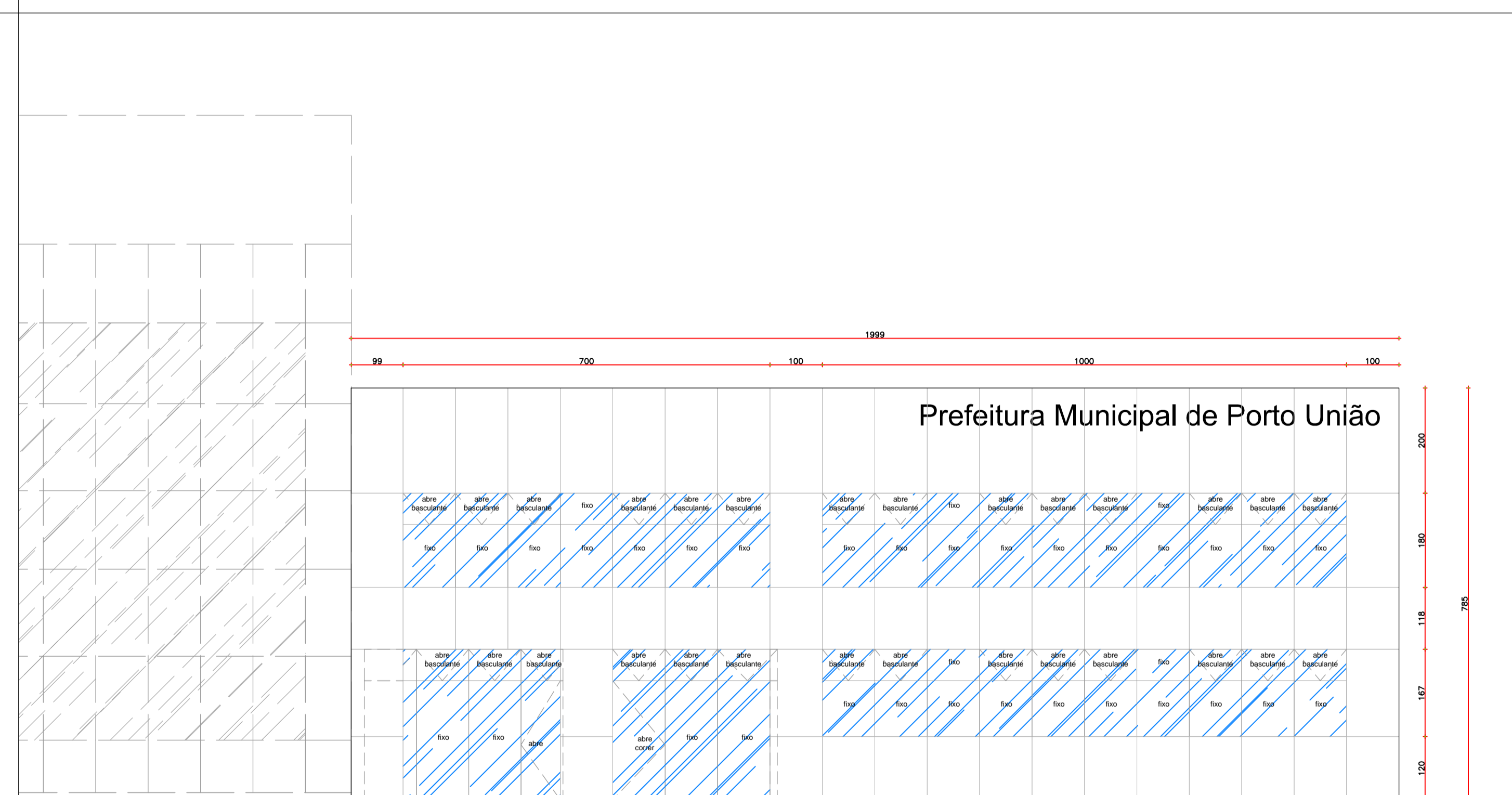
DETALHE DAS ALVENARIAS DA FACHADA
ESCALA 1:75



DETALHE DA ESTRUTURA DO ACM DA FACHADA
ESCALA 1:75



DETALHE DAS PLACAS DE ACM DA FACHADA
ESCALA 1:75



DETALHE DAS PORTAS E JANELAS DA FACHADA
ESCALA 1:75

 PREFEITURA MUNICIPAL DE PORTO UNIÃO - SC	
OBRA REFORMA DA PREFEITURA MUNICIPAL DE PORTO UNIÃO	
LOCAL DA OBRA Rua Padre Anchieta, nº 126 - Centro - Porto União - SC	
- DETALHE ALVENARIA FACHADA - DETALHE ESTRUTURA ACM FACHADA - DETALHE DO ACM DA FACHADA - DETALHE DAS PORTAS E JANELAS DA FACHADA	ÁREA TOTAL A CONSTRUIR 379,01 m²
RESPONSÁVEL TÉCNICO DE PROJETOS Cláudio Tilgner de Souza Engenheiro Civil CREA SC nº 204655	PROJETO Arquitetônico
MUNICÍPIO Porto União	FOLHA: 04/04
DATA: Maio/2021	DESENHO Martha S. Gaebler
ESCALA: indicada	ESTADO: Santa Catarina