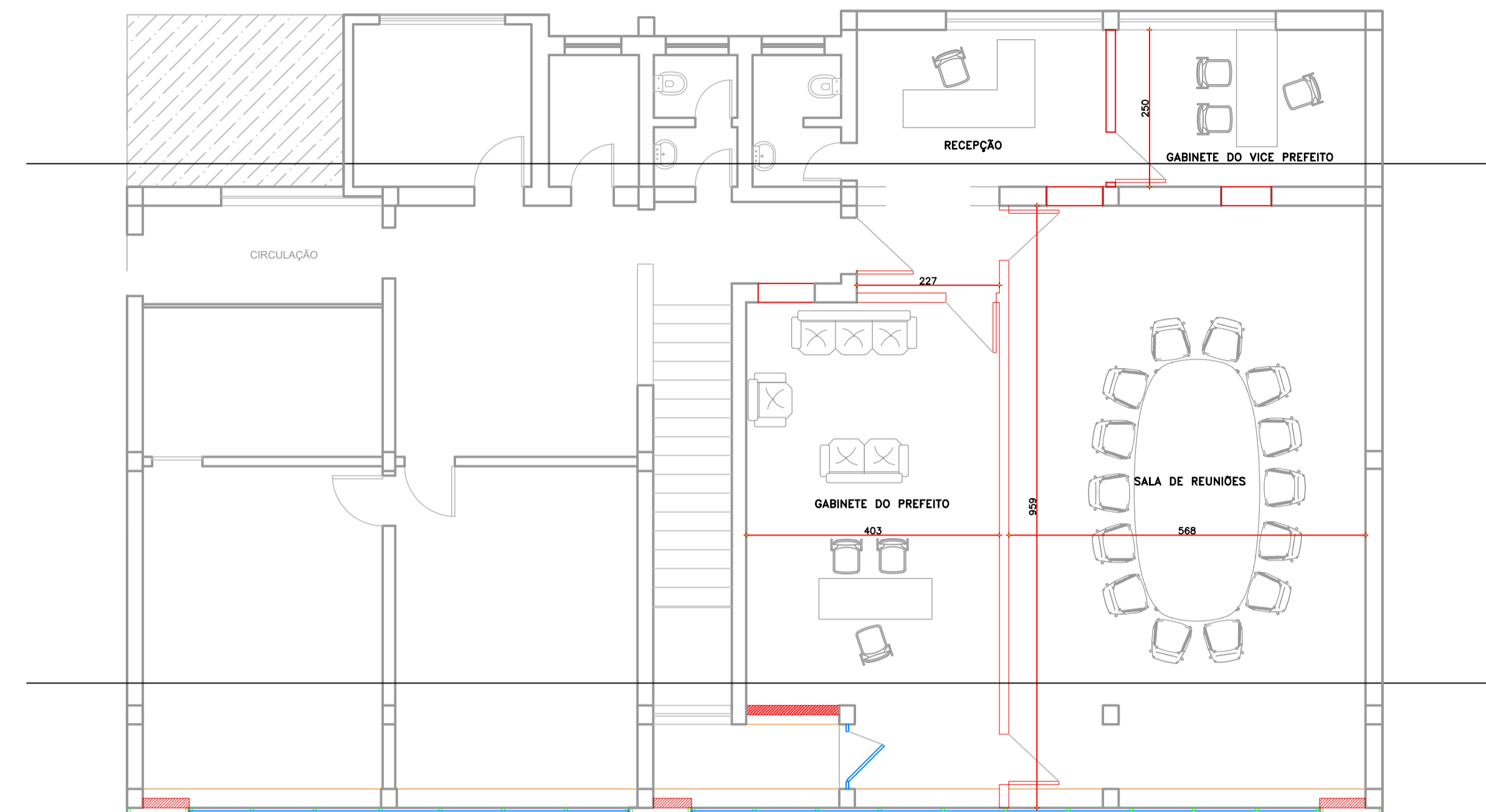
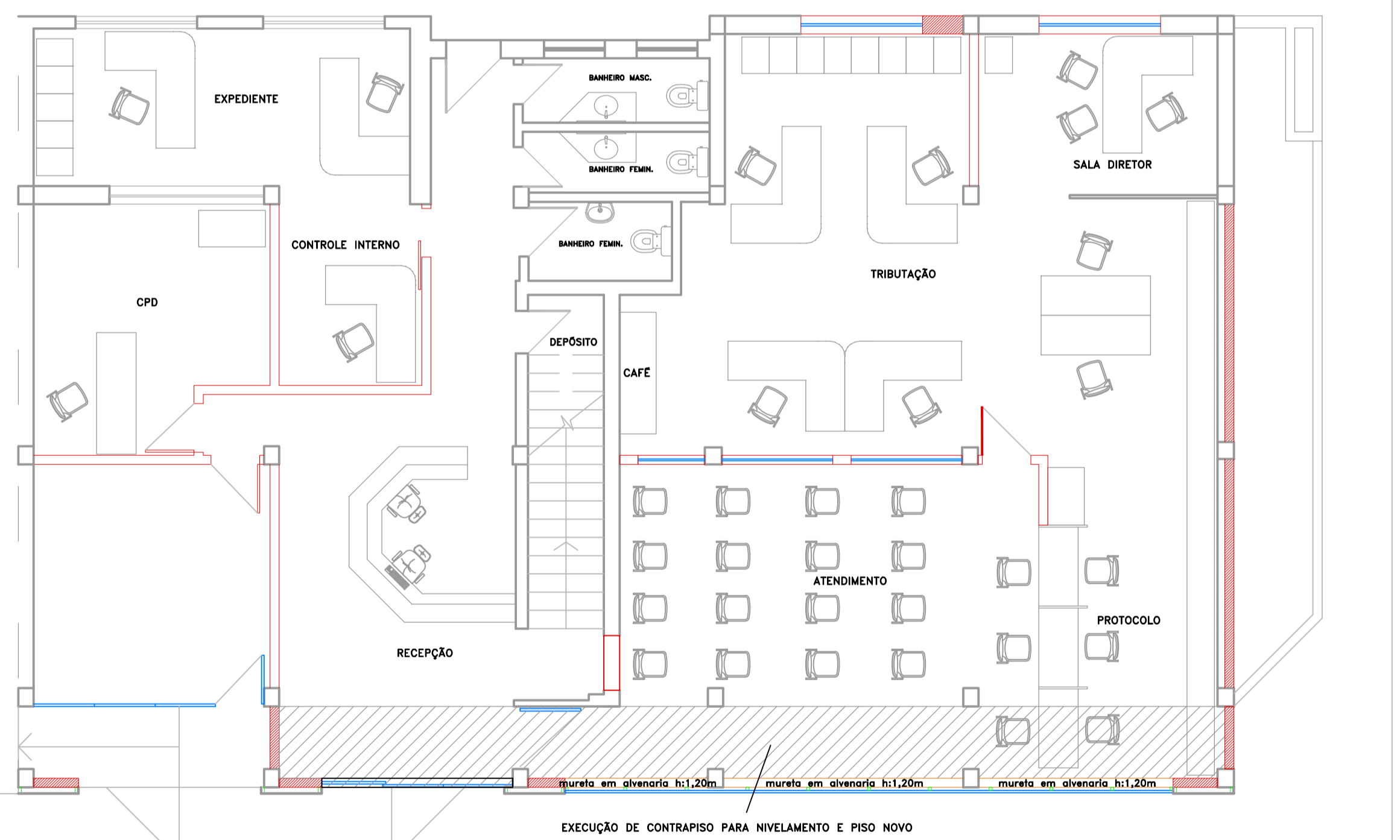


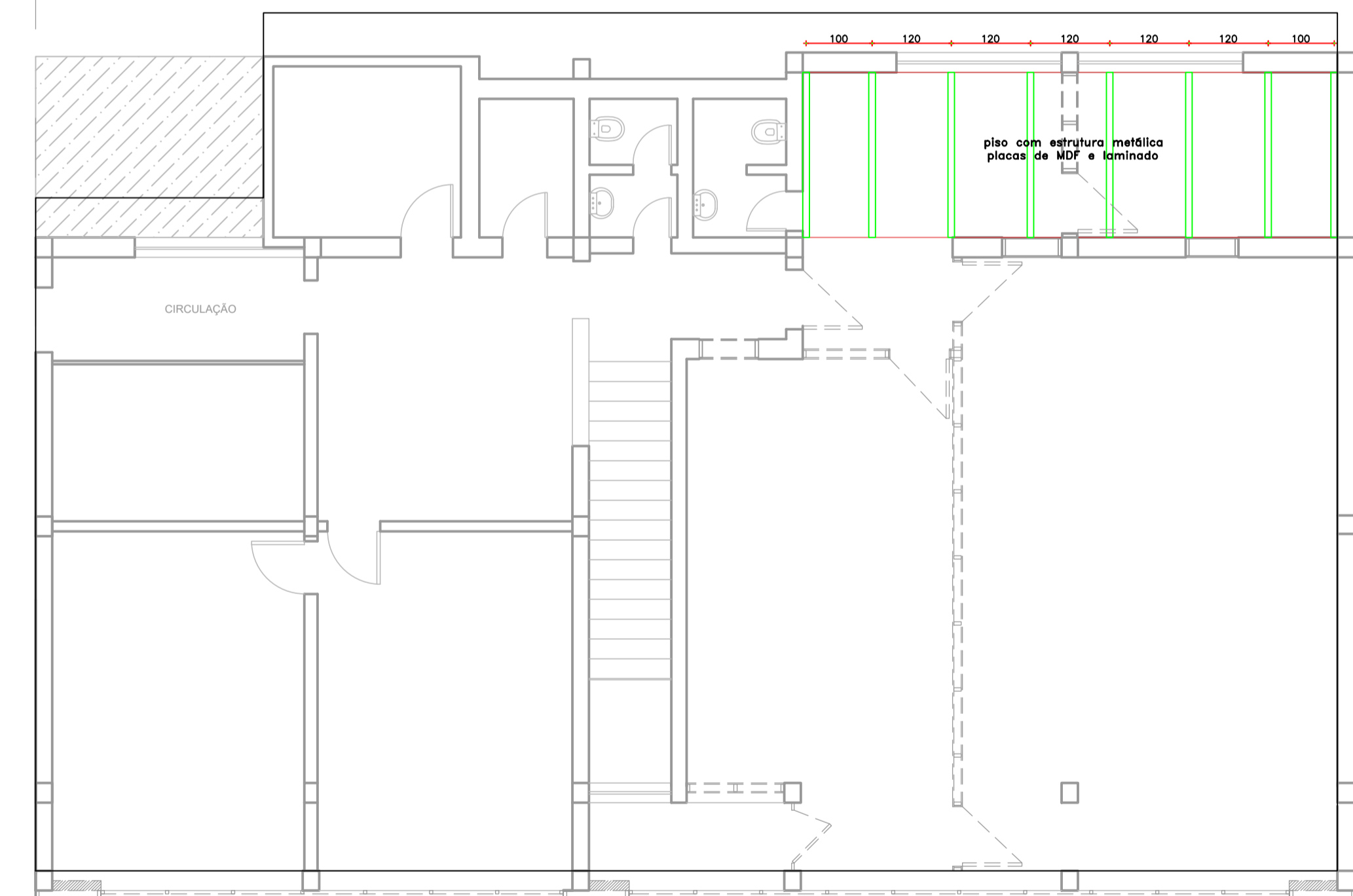
PLANTA BAIXA PAV. TÉRREO
ESCALA 1:75




PLANTA BAIXA 2º PAVIMENTO
ESCALA 1:75



PLANTA BAIXA DETALHE PISO TERREO
ESCALA 1:75



PLANTA BAIXA DETALHE PISO 2º PAVIMENTO
ESCALA 1:75

 PREFEITURA MUNICIPAL DE PORTO UNIÃO - SC			
OBRA REFORMA DA PREFEITURA MUNICIPAL DE PORTO UNIÃO			
LOCAL DA OBRA Rua Padre Anchieta, nº 126 - Centro - Porto União - SC			
- PLANTAS REFORMA - PLANTA PISO TERREO - PLANTA PISO SUPERIOR		ÁREA TOTAL A CONSTRUIR 379,01 m²	FOLHA: 02/04
RESPONSÁVEL TÉCNICO DE PROJETOS Cláudio Tilgner de Souza <small>Engenheiro Civil CREA SC nº 204655</small>		PROJETO Arquitetônico	MUNICÍPIO Porto União
DATA Maio/2021	DESENHO Martha S. Gaebler	ESCALA: indicada	ESTADO: Santa Catarina