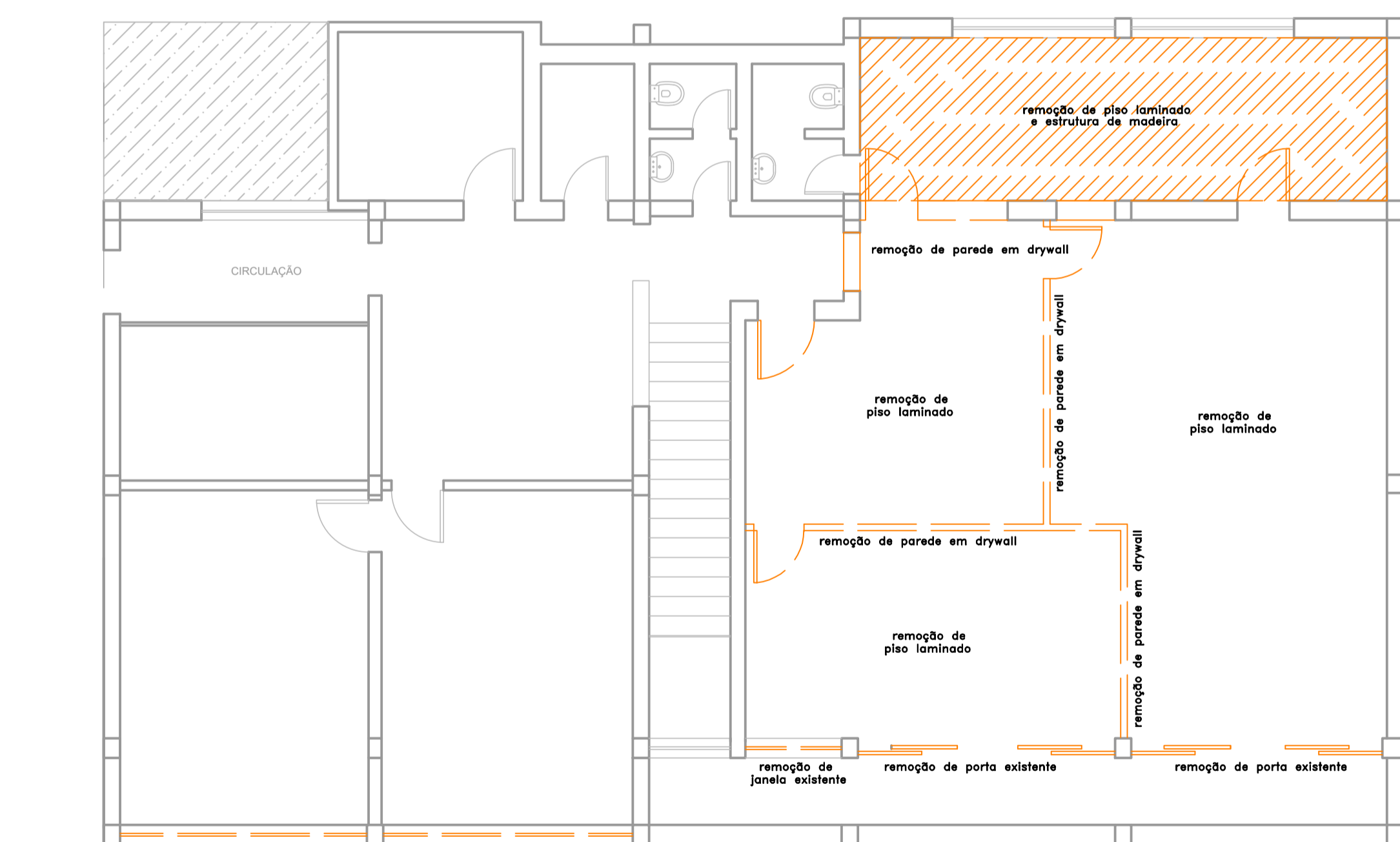


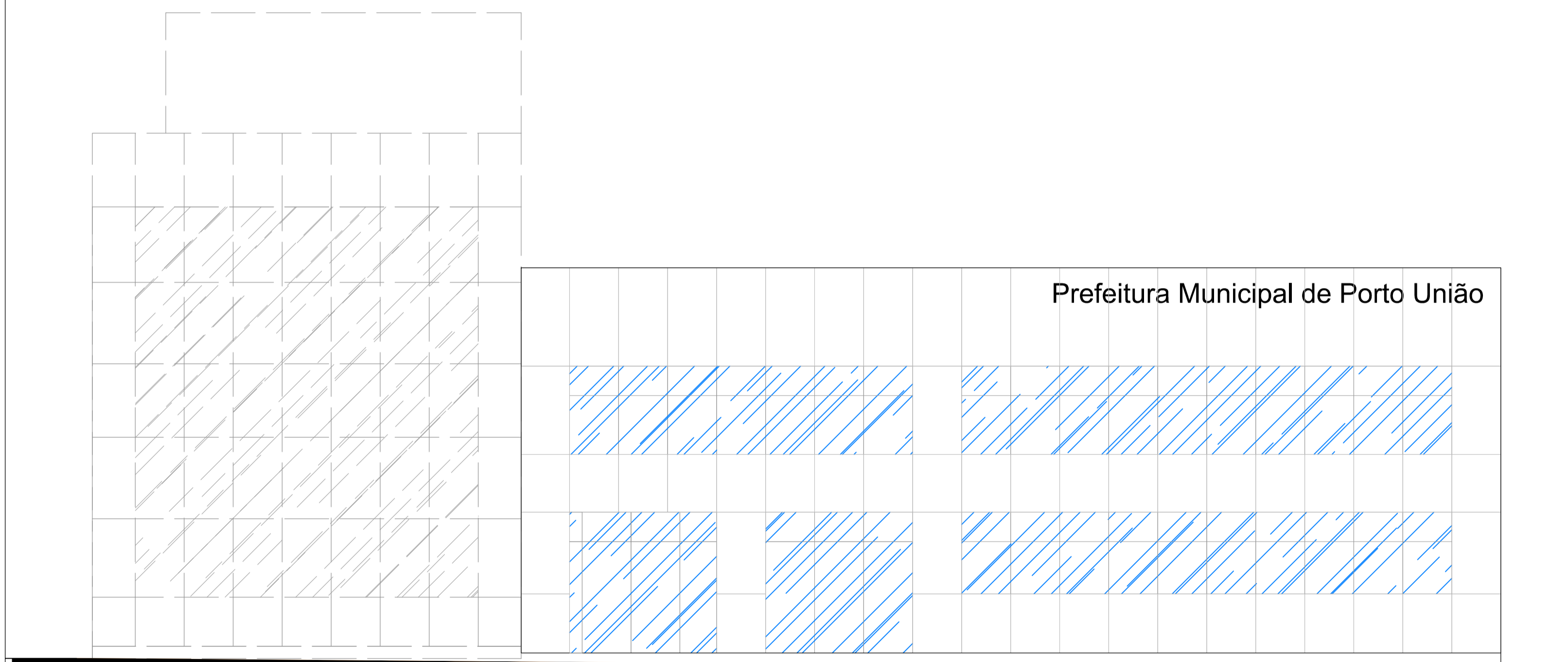
PLANTA BAIXA DEMOLIÇÕES
ESCALA 1:75




FACHADA EXISTENTE
ESCALA 1:75



PLANTA BAIXA DEMOLIÇÕES 2º PAVIMENTO
ESCALA 1:75



	PREFEITURA MUNICIPAL DE PORTO UNIÃO - SC	
	OBRA REFORMA DA PREFEITURA MUNICIPAL DE PORTO UNIÃO	
LOCAL DA OBRA Rua Padre Anchieta, nº 126 - Centro - Porto União - SC		
- PLANTAS DEMOLIÇÕES - FACHADA EXISTENTE - FACHADA REFORMA		ÁREA TOTAL A CONSTRUIR 379,01 m²
RESPONSÁVEL TÉCNICO DE PROJETOS Claudio Tilgner de Souza Engenheiro Civil CREA SC nº 204695		PROJETO Arquitetônico
DATA Maio/2021		FOLHA: 01/04
DESENHO Martha S. Gaebler		ESTADO: Santa Catarina
ESCALA: indicada		