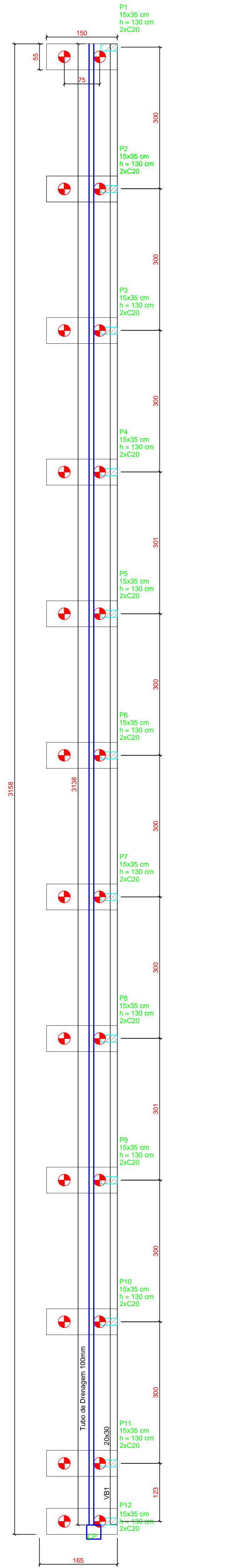


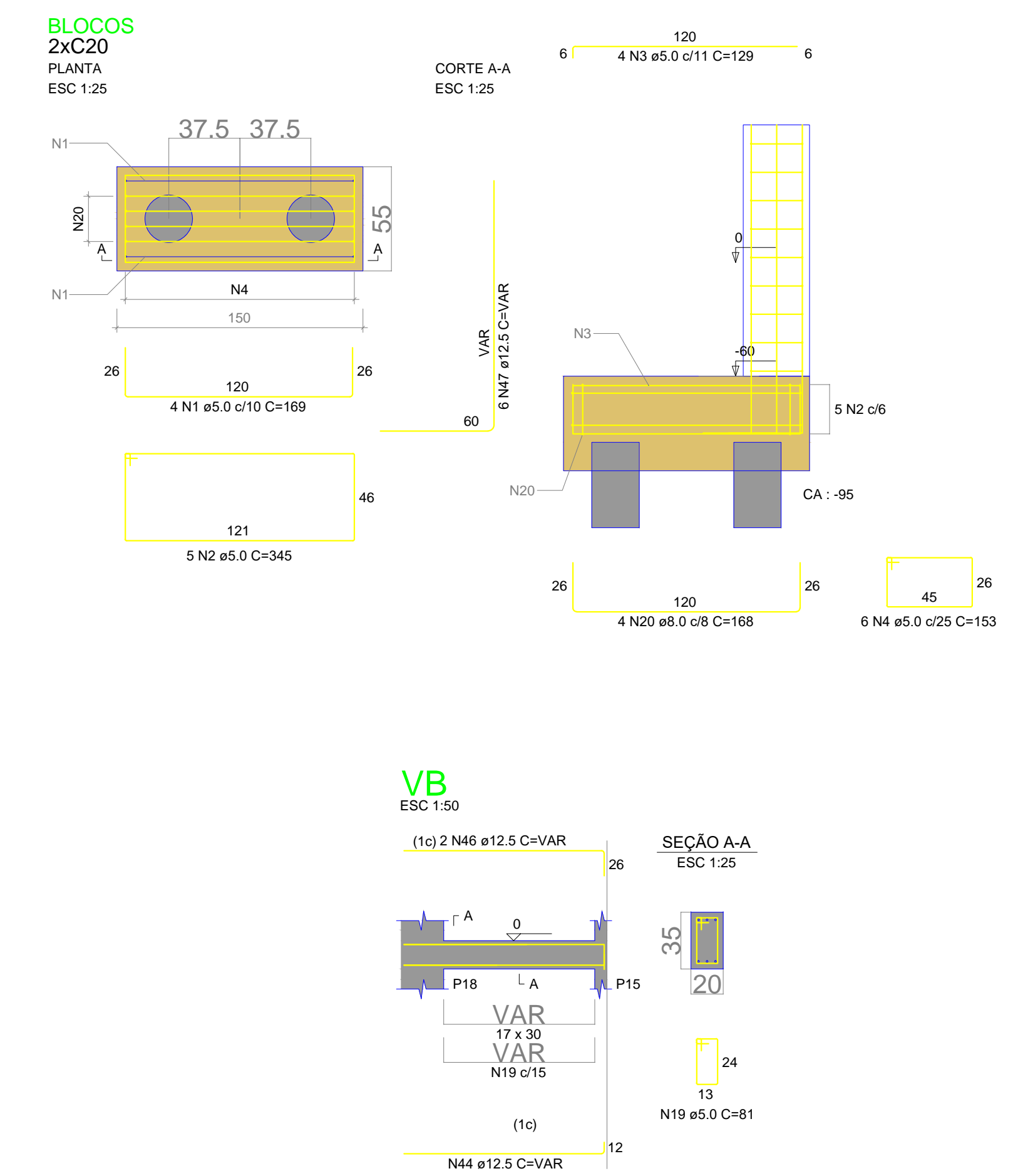
MURO DE ARRIMO



Planta de locação das estacas escala 1:50

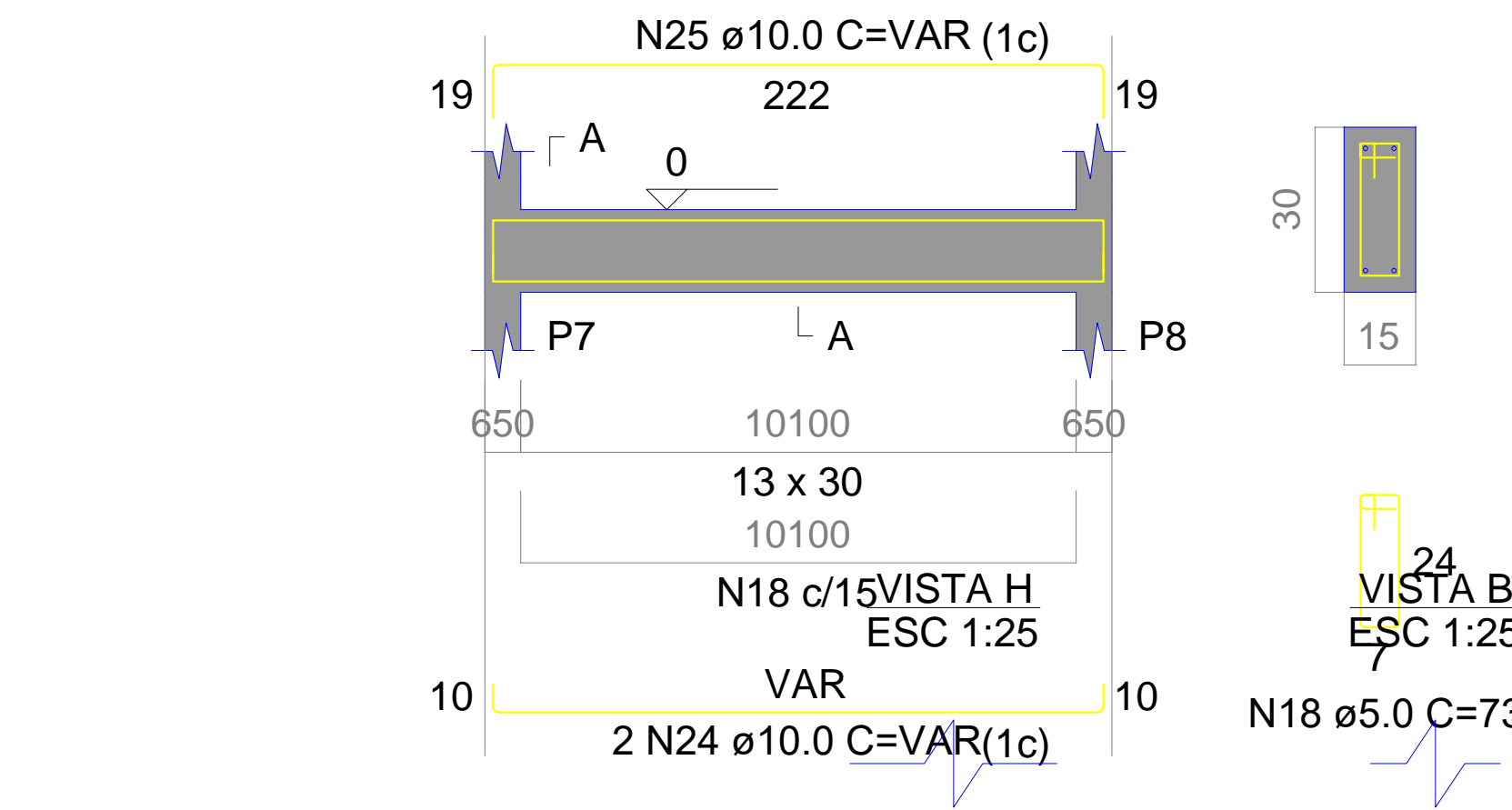
Viga Intermediária final de arrimo escala 1:50

Viga Cinta escala 1:50

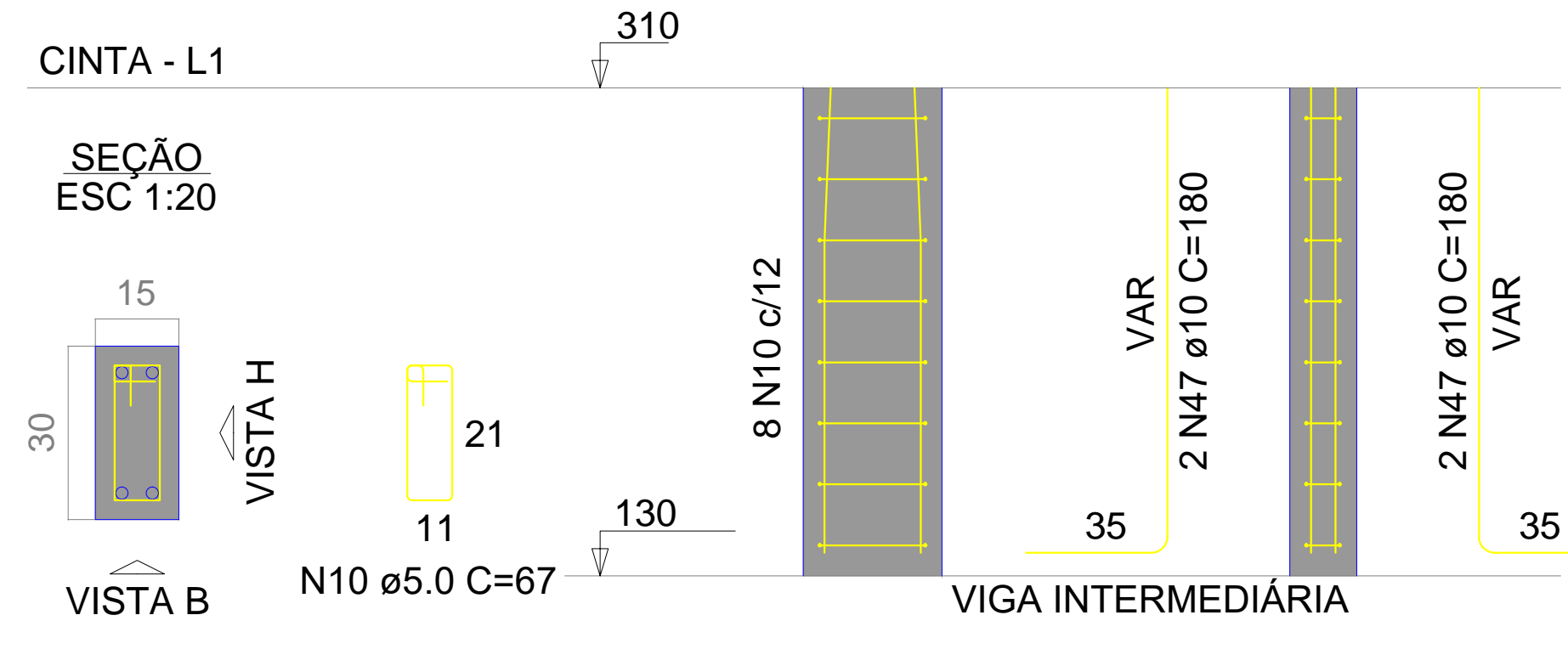


VI ESC 1:50

SEÇÃO A-A ESC 1:25

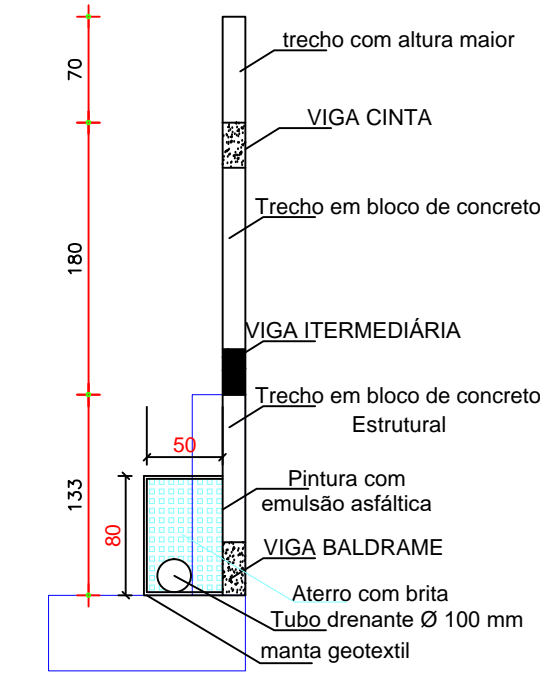
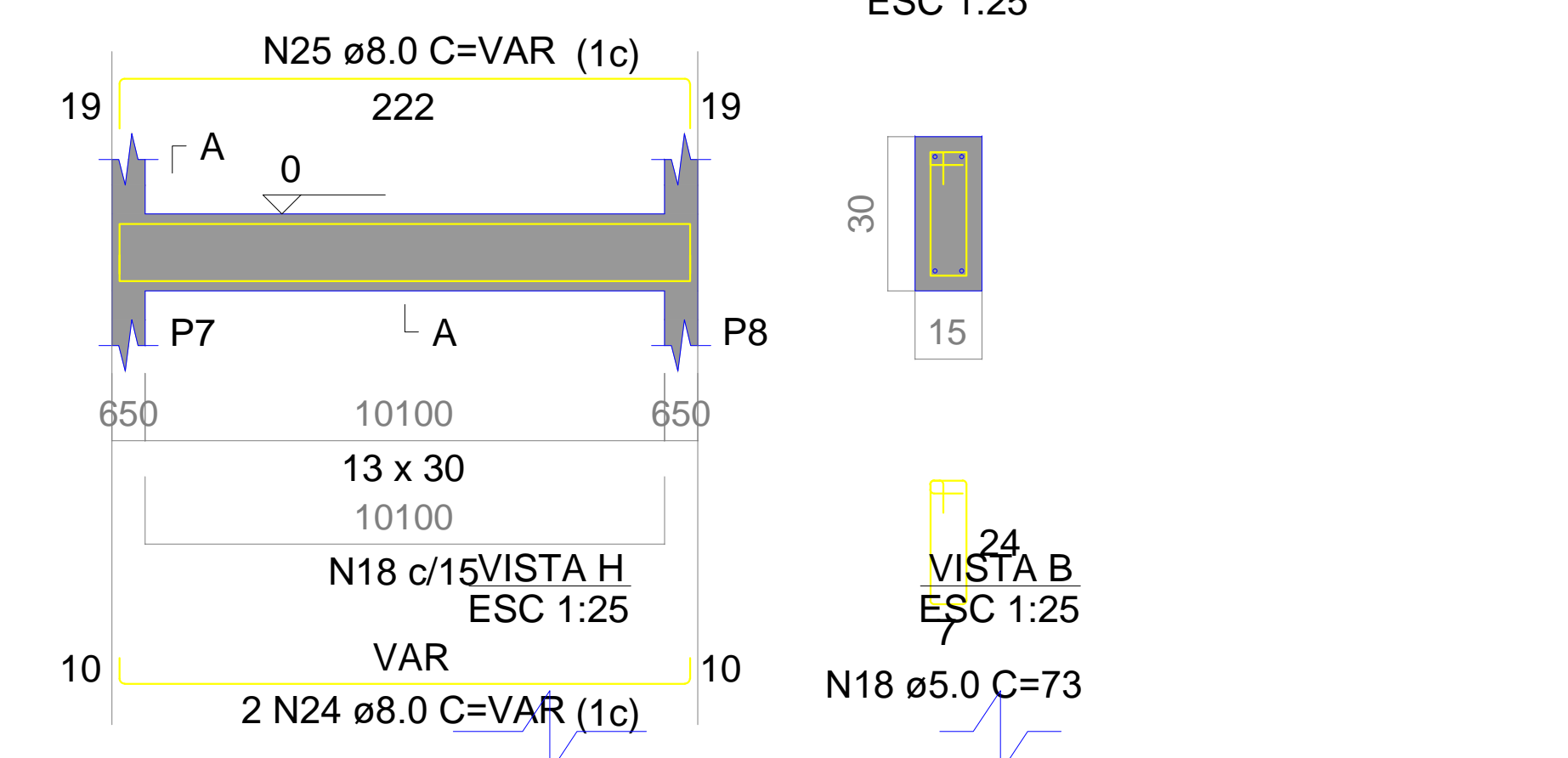


PN

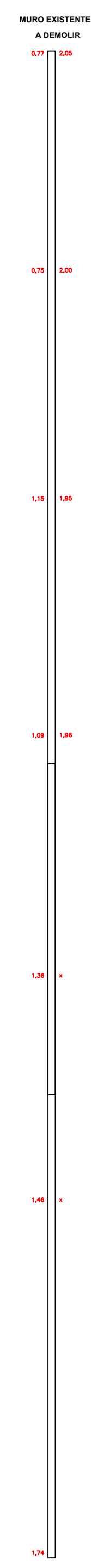


VI ESC 1:50

SEÇÃO A-A ESC 1:25



CORTE escala 1:50



PREFEITURA MUNICIPAL DE PORTO UNIÃO - SC

OBRA: REFORMA E AMPLIAÇÃO DO NEI TREM DA ALEGRIA

LOCAL DA OBRA: Rua Francisco Pluski, 258, Bairro Vice King - Porto União, SC

ÁREA TOTAL: 406,61 m²

PROJETO: Estrutural

RESPONSÁVEL TÉCNICO DE PROJETOS: Vinicius André Maklak

PROJETO: Estrutural

LOCAL: Porto União

DATA: Abril/2021

REVISÃO: Vinicius A. Maklak

ESCALA: Indicada

ESTADO: Santa Catarina

FOLHA: ESTR 01/08