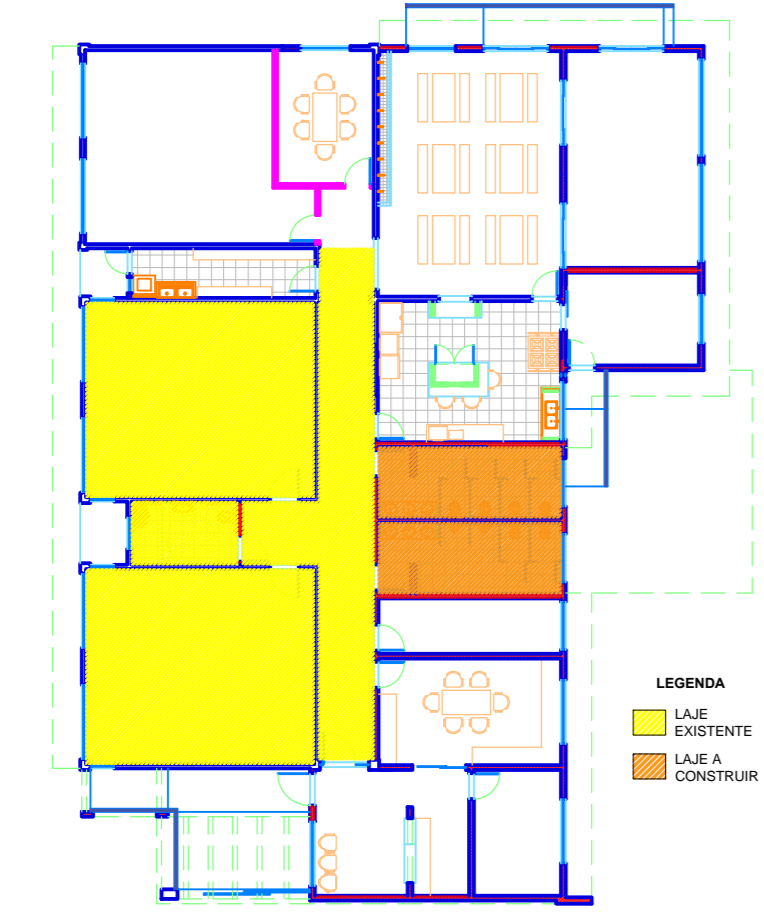
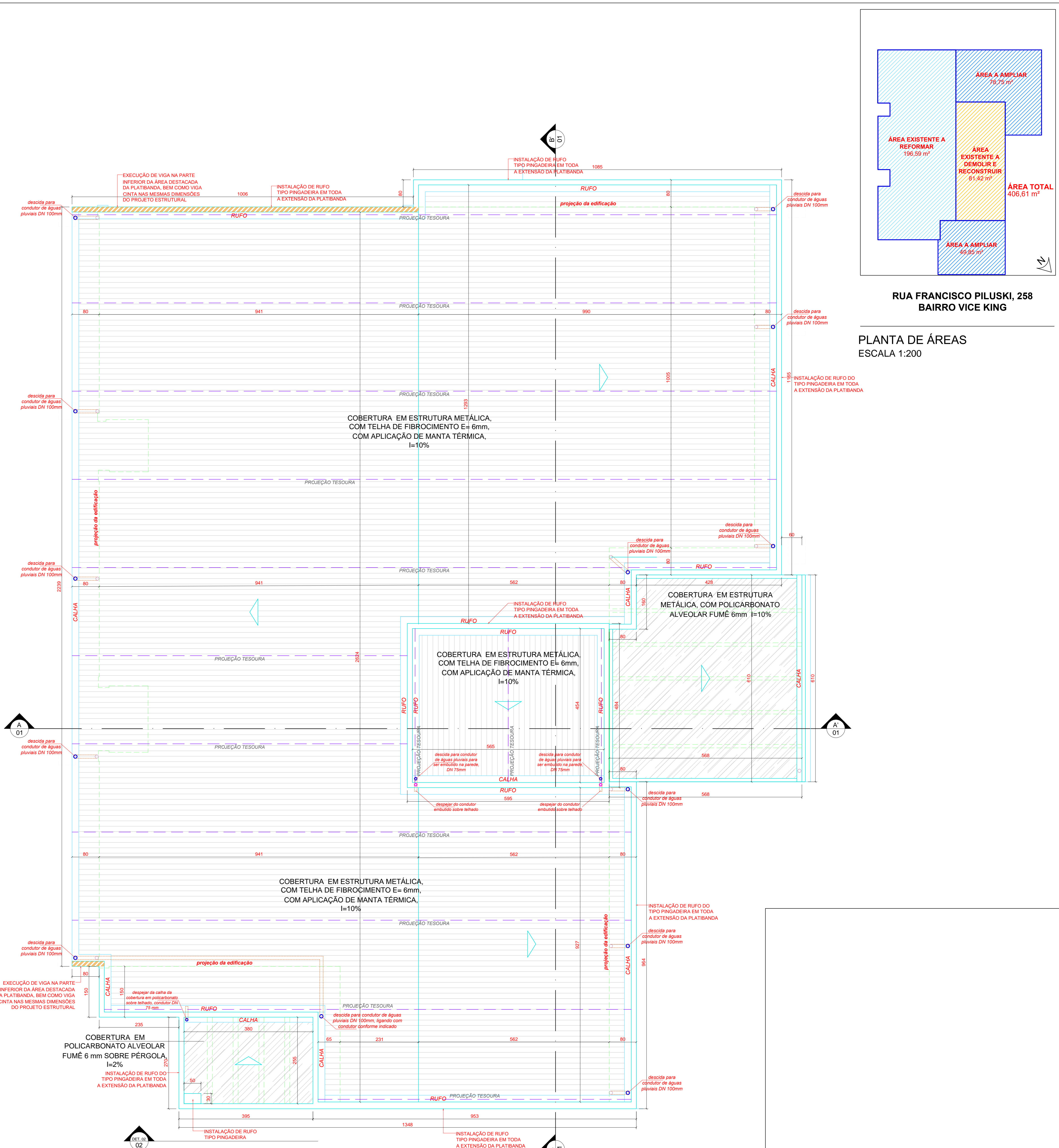


PLANTA - REFORMA E AMPLIAÇÃO
ESCALA 1:50

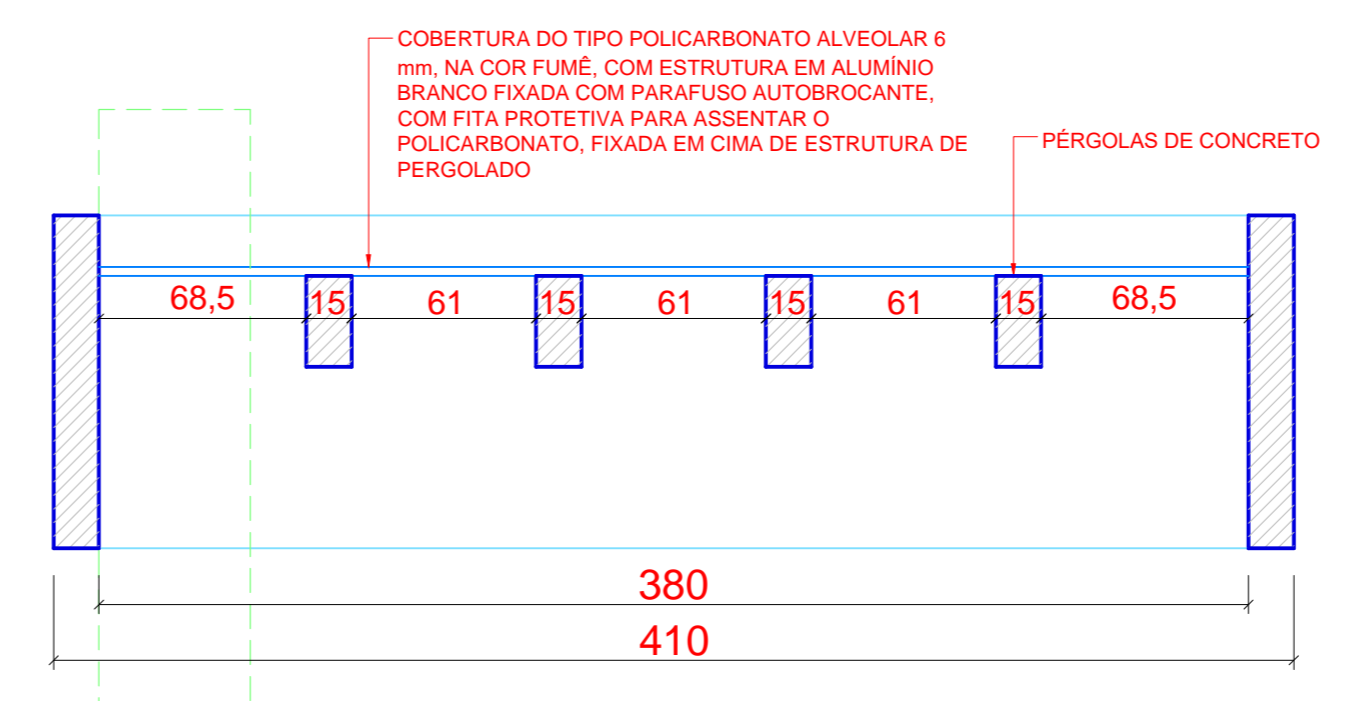


LEGENDA

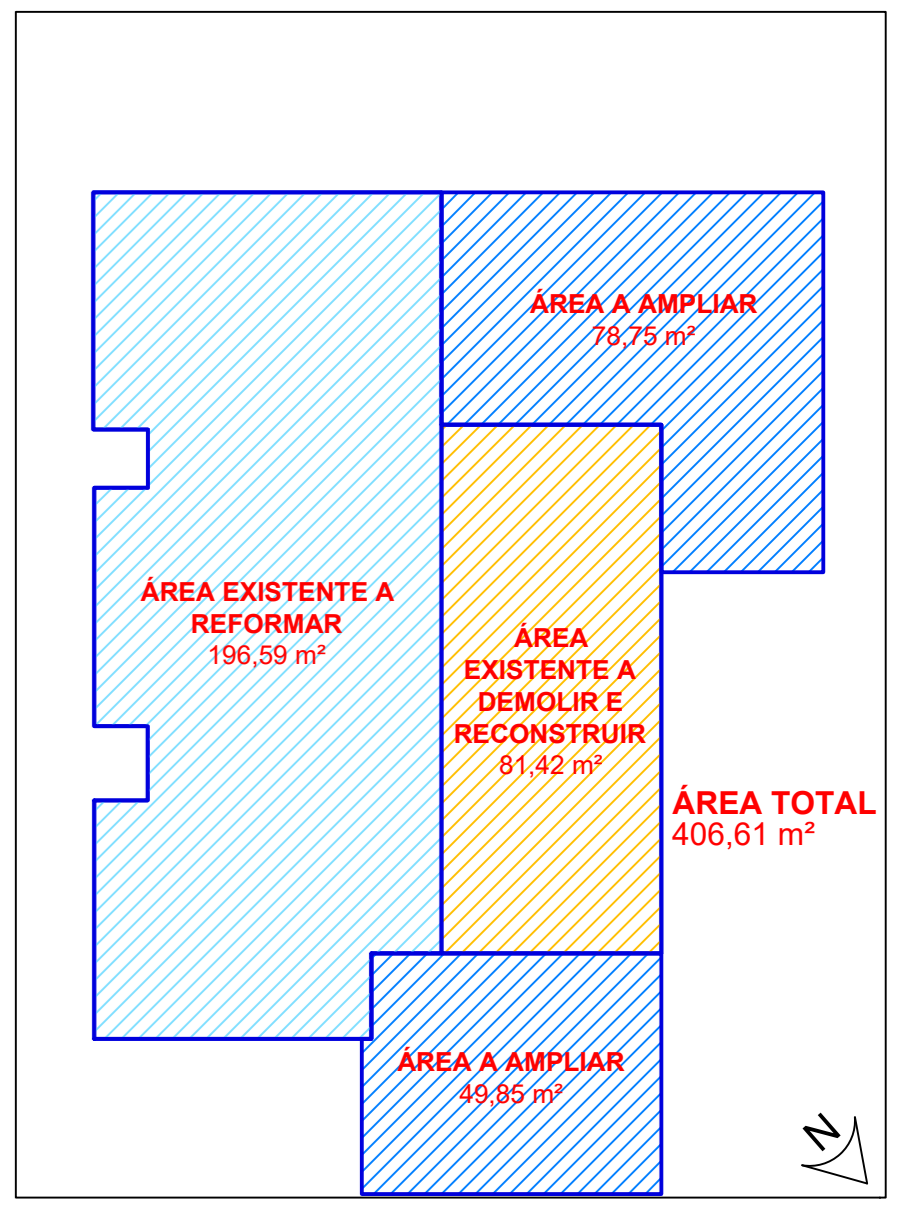
- PAREDES EXISTENTES
- PAREDES A CONSTRUIR
- PAREDES A DEMOLIR
- PAREDES EM GESSO ACARTONADO
- BASES PARA BANCADAS EM ALVENARIA
- CALÇADAS/RAMPAS A CONSTRUIR
- CONDUTORES DE ÁGUAS PLUVIAIS



PLANTA DE COBERTURA
ESCALA 1:50



DETALHE 02 - PÉRGOLA E COBERTURA EM POLICARBONATO
ESCALA 1:25



RUA FRANCISCO PILUSKI, 258
BAIRRO VICE KING

PLANTA DE ÁREAS
ESCALA 1:200

<p>PREFEITURA MUNICIPAL DE PORTO UNIÃO - SC</p>	
<p>OBRA: REFORMA E AMPLIAÇÃO DO NEI TREM DA ALEGRIA</p>	
<p>LOCAL DA OBRA: Rua Francisco Piluski, 258, Bairro Vice King - Porto União, SC</p>	
<p>PLANTA - REFORMA E AMPLIAÇÃO</p> <p>PLANTA DE COBERTURA</p> <p>DETALHES</p>	<p>ÁREA TOTAL: A reformar 278,01 m²</p> <p>A ampliar 128,60 m²</p>
<p>RESPONSÁVEL TÉCNICO DE PROJETOS: Fabiana Weber Zabackuk</p> <p>ARQUITETA: Fabiana Weber Zabackuk</p> <p>DATA: Abril/2021</p>	<p>PROJETO: Arquitetônico</p> <p>BRANCO: Porto União</p> <p>ESCALA: Indcada</p> <p>ESTADO: Santa Catarina</p> <p>FOLHA: ARQ 02/05</p>