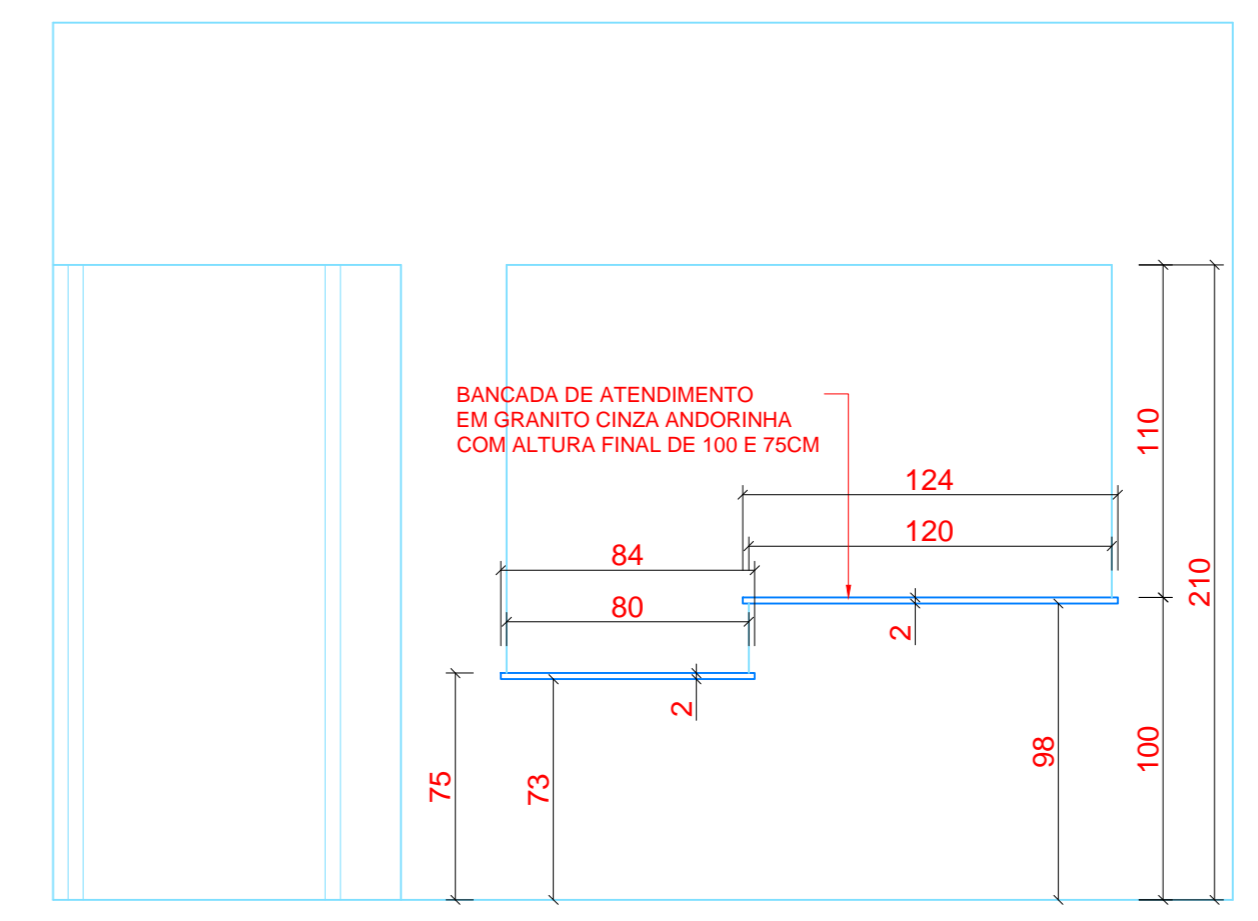
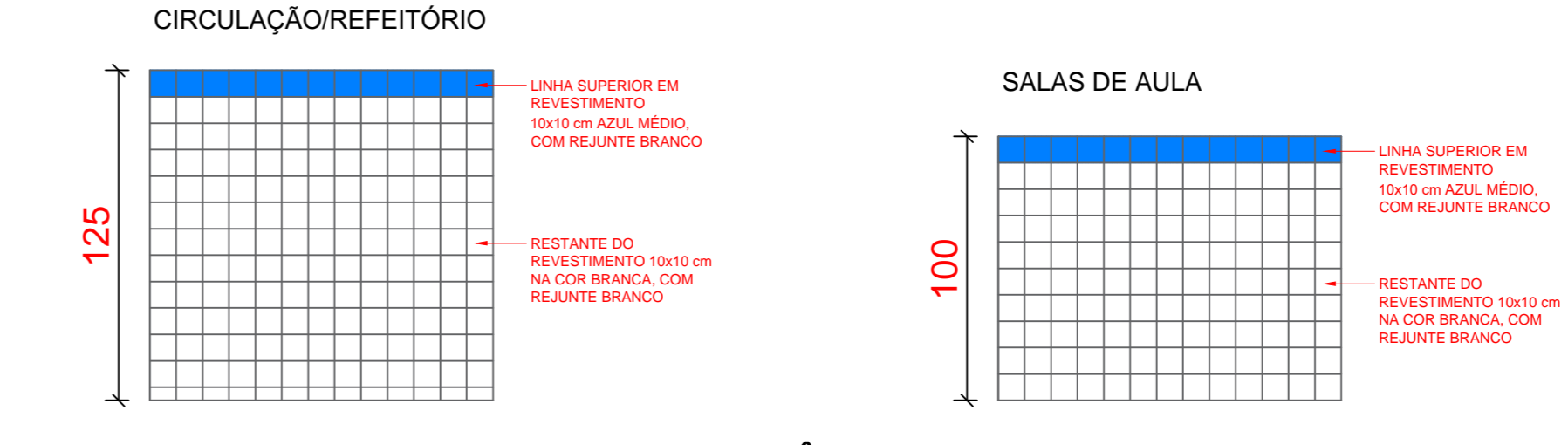


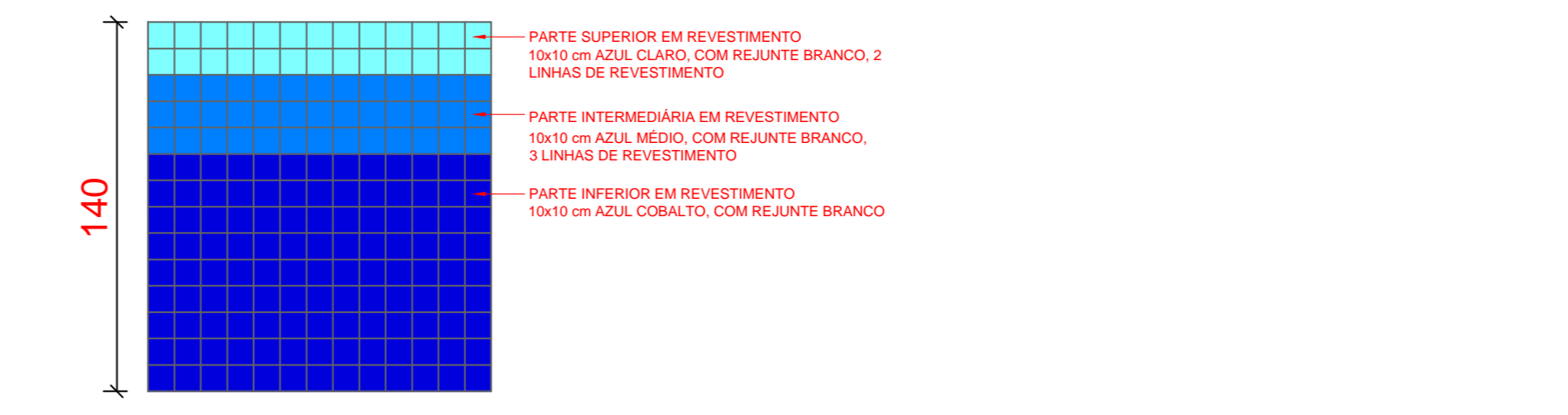
PLANTA - REFORMA E AMPLIAÇÃO
ESCALA 1:50



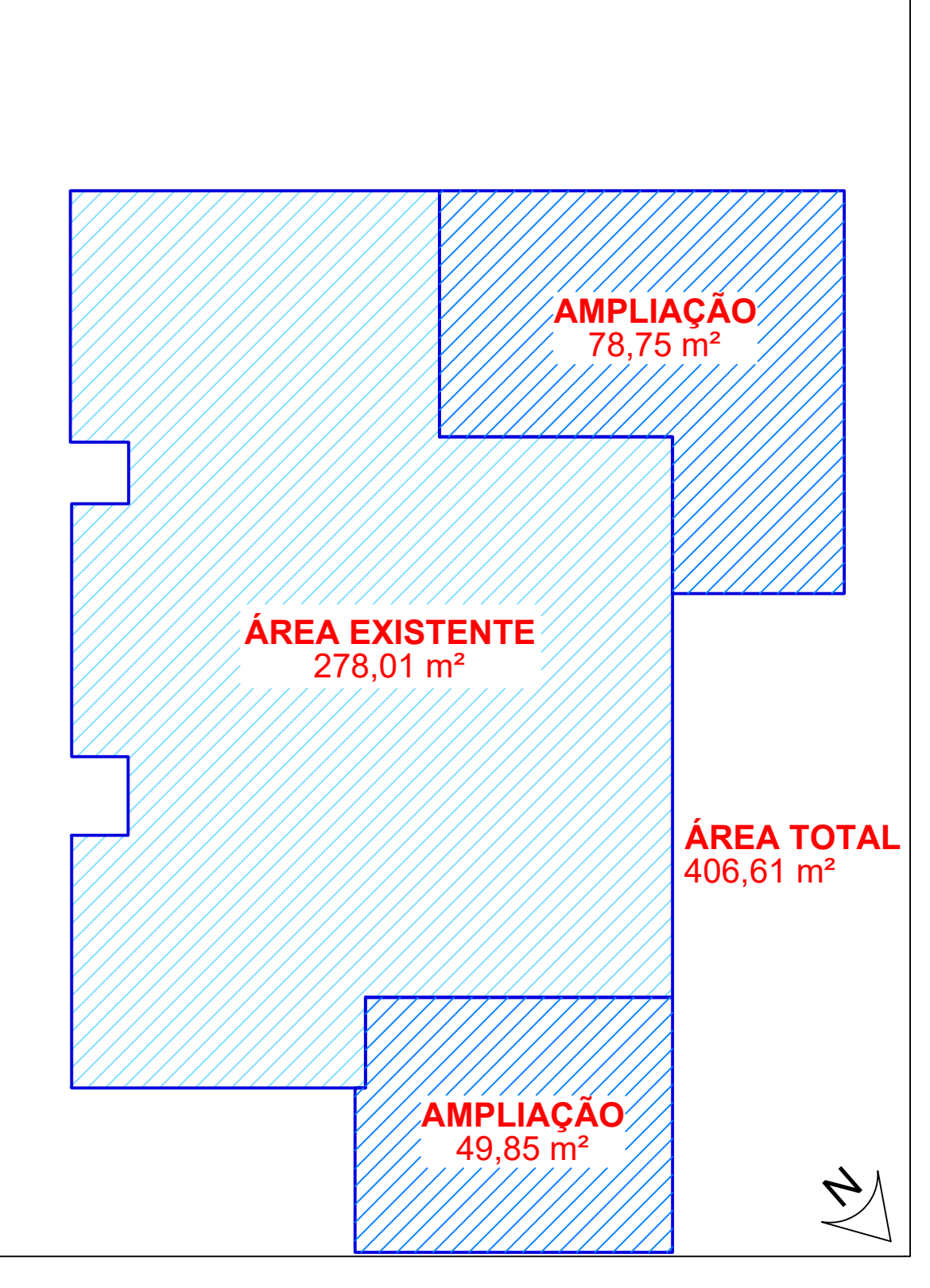
DETALHE - BALCÃO DE ATENDIMENTO
ESCALA 1:25



DETALHES - REVESTIMENTO CERÂMICO NA PARTE INTERNA
ESCALA 1:25

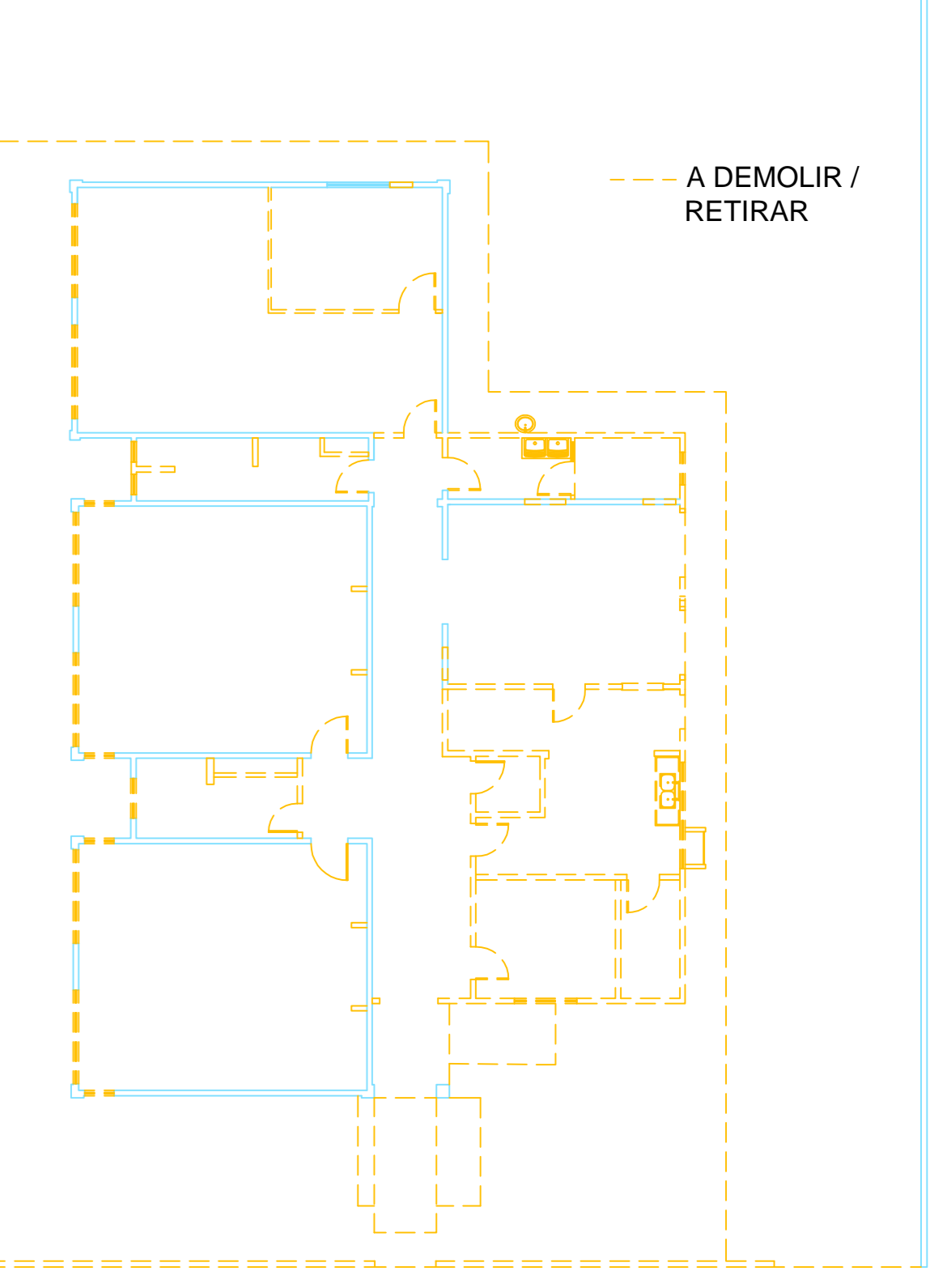


DETALHE - REVESTIMENTO CERÂMICO NA PARTE EXTERNA
ESCALA 1:25



RUA FRANCISCO PILUSKI, 258
BAIRRO VICE KING

PLANTA DE LOCALIZAÇÃO
ESCALA 1:150



PLANTA DA EDIFICAÇÃO EXISTENTE
ESCALA 1:150

TABELA DE PORTAS				
PORTA	LARGURA	ALTURA	TIPO	LOCAL
P01	0,80 m	2,10 m	kit porta pronta em madeira, cor branca, acabamento melamínico, de abrir	sala de hora atividade, lavanderia, cozinha, arquivo, sala de reuniões, direção
P02	0,90 m	2,10 m	kit porta pronta em madeira, cor branca, acabamento melamínico, de abrir	sala de aula 01, sala de aula 02, sala de aula 03
P03	0,80 m	2,10 m	alumínio, tipo veneziana, cor branca, de abrir	banheiro meninas, banheiro meninos, despensa
P04	0,60 m	1,35 m	alumínio, tipo veneziana, cor branca, de abrir	divisórias nos banheiros dos meninos e das meninas
P05	0,80 m	2,10 m	alumínio, tipo veneziana, cor branca, de abrir	cozinha
P06	2,00 m	2,10 m	vidro temperado 10 mm incolor, de correr, em 4 folhas (2 fixas e 2 móveis), estrutura em alumínio branco	refeitório e solário
P07	1,52 m	2,10 m	vidro temperado 10 mm incolor, de abrir, 4 folhas de abertura da porta de 0,90 m + fechamento lateral, com estrutura em alumínio branco	circulação
P08	1,65 m	2,10 m	vidro temperado 10 mm incolor, de abrir, 4 folhas de abertura da porta de 0,90 m + fechamento lateral, com estrutura em alumínio branco	sala de reuniões
P09	1,00 m	2,10 m	alumínio, tipo veneziana, cor branca, de abrir	sala de espera
P10	0,70 m	2,10 m	alumínio, tipo veneziana, cor branca, de abrir	lavanderia
P11	0,60 m	0,80 m	alumínio, tipo veneziana, cor branca, de abrir	armário cozinha
P12	0,50 m	1,80 m	alumínio, tipo veneziana, cor branca, de abrir	abrigo de gás

TABELA DE JANELAS						
JANELA	LARGURA	ALTURA	FEITORIL	TIPO	QUANTIDADE	LOCAL
J01	2,30 m	1,45 m	1,10 m	vidro temperado 8 mm incolor, 4 folhas, 2 fixas e 2 móveis, estrutura em alumínio branco	4 unidades	sala de aula 01, sala de aula 02
J02	0,72 m	1,45 m	1,10 m	vidro temperado 8 mm incolor, 4 folhas, 2 fixas e 2 móveis, estrutura em alumínio branco	4 unidades	sala de aula 01, sala de aula 02
J03	0,98 m	0,60 m	1,50 m	vidro temperado 8 mm incolor, 4 folhas, 2 fixas e 2 móveis, estrutura em alumínio branco	1 unidade	banheiro PNE
J04	0,50 m	0,90 m	0,94 m	vidro temperado 8 mm incolor, 4 folhas, 2 fixas e 2 móveis, estrutura em alumínio branco	1 unidade	lavanderia
J05	2,30 m	1,41 m	1,12 m	vidro temperado 8 mm incolor, 4 folhas, 2 fixas e 2 móveis, estrutura em alumínio branco	2 unidades	sala de aula 03
J06	1,54 m	1,20 m	1,02 m	vidro temperado 8 mm incolor, 4 folhas, 2 fixas e 2 móveis, estrutura em alumínio branco	1 unidade	sala de hora atividade
J07	1,50 m	1,10 m	1,00 m	vidro temperado 8 mm incolor, 4 folhas, 2 fixas e 2 móveis, estrutura em alumínio branco	2 unidades	refeitório, cozinha
J08	3,00 m	1,50 m	0,60 m	vidro temperado 8 mm incolor, 4 folhas, 2 fixas e 2 móveis, estrutura em alumínio branco	2 unidades	solário
J09	1,50 m	0,60 m	1,50 m	vidro temperado 8 mm incolor, 4 folhas, 2 fixas e 2 móveis, estrutura em alumínio branco	2 unidades	despensa, arquivo
J10	2,00 m	1,10 m	1,00 m	vidro temperado 8 mm incolor, 4 folhas, 2 fixas e 2 móveis, estrutura em alumínio branco	3 unidades	sala de reuniões, direção, espera
J11	1,50 m	0,60 m	1,50 m	vidro temperado 8 mm incolor, 4 folhas, 2 fixas e 2 móveis, estrutura em alumínio branco	2 unidades	banheiro meninas, banheiro meninos

PREFEITURA MUNICIPAL DE PORTO UNIÃO - SC

OBRA: REFORMA E AMPLIAÇÃO DO NEI TREM DA ALEGRIA

LOCAL DA OBRA: Rua Francisco Piluski, 258, Bairro Vice King - Porto União, SC

PLANTA DE SITUAÇÃO / PLANTA EXISTENTE
ÁREA TOTAL: A reformar 278,01 m²
A ampliar 128,60 m²

PROJETO: Arquitetônico
ARQUITETO: Fabiana Weber Zabczuk
PORTO UNIÃO

PROJETO: Elétrico
PROJETADEIRA: Palmella Holz
ESCALA: Indicada
ESTADO: Santa Catarina

DATA: Abril/2021
FOLHA: ARQ 01/05