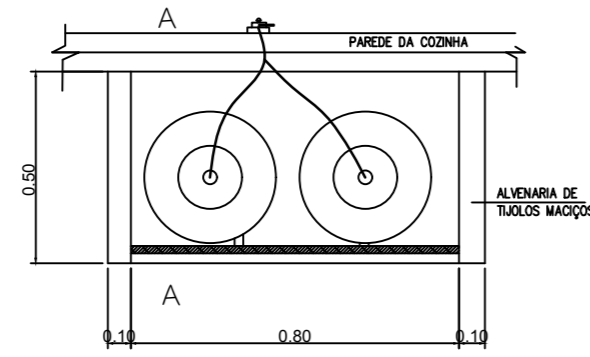
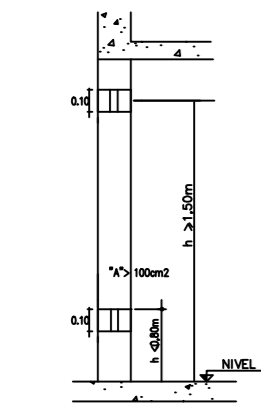
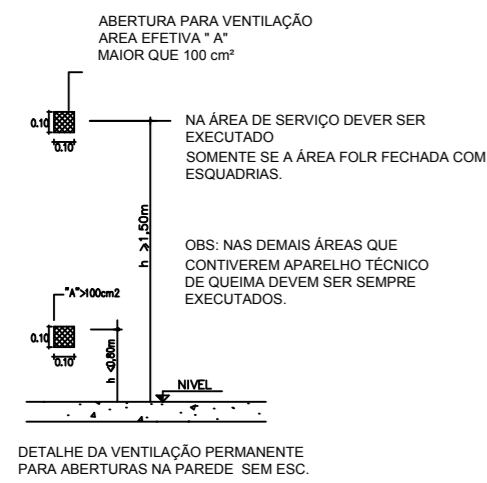
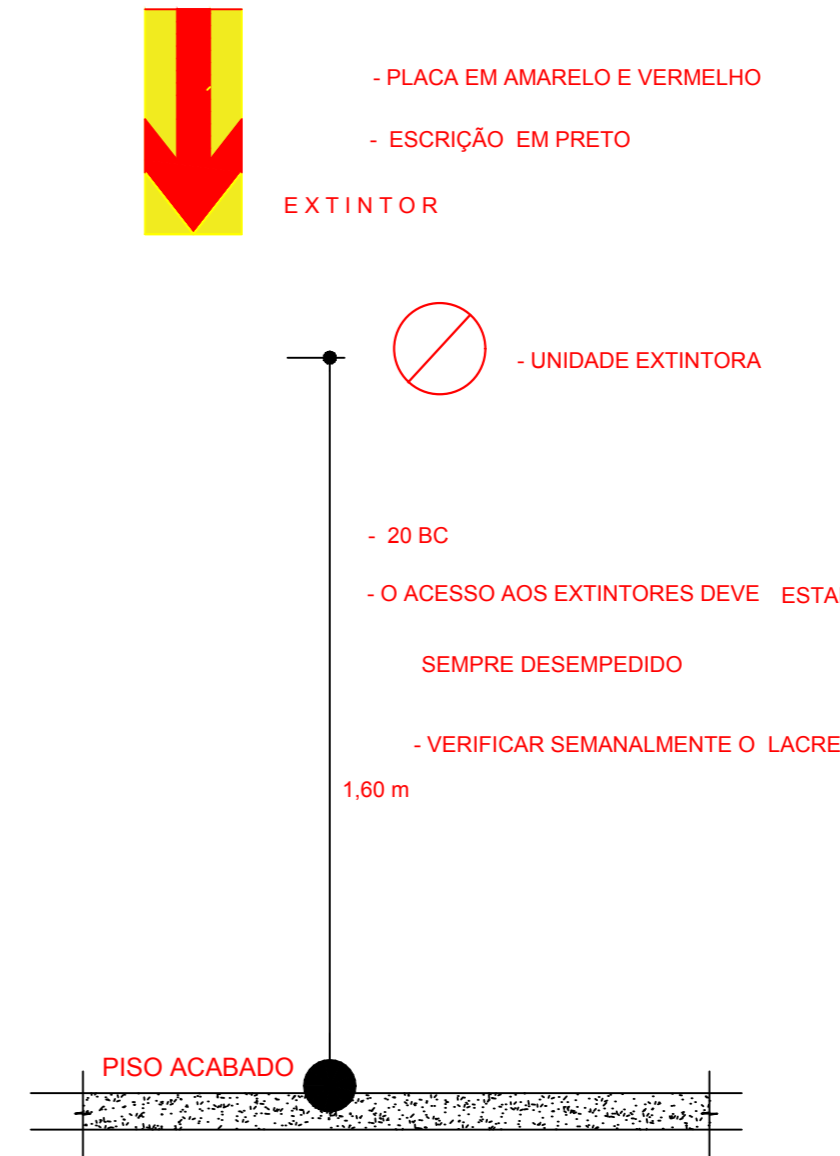
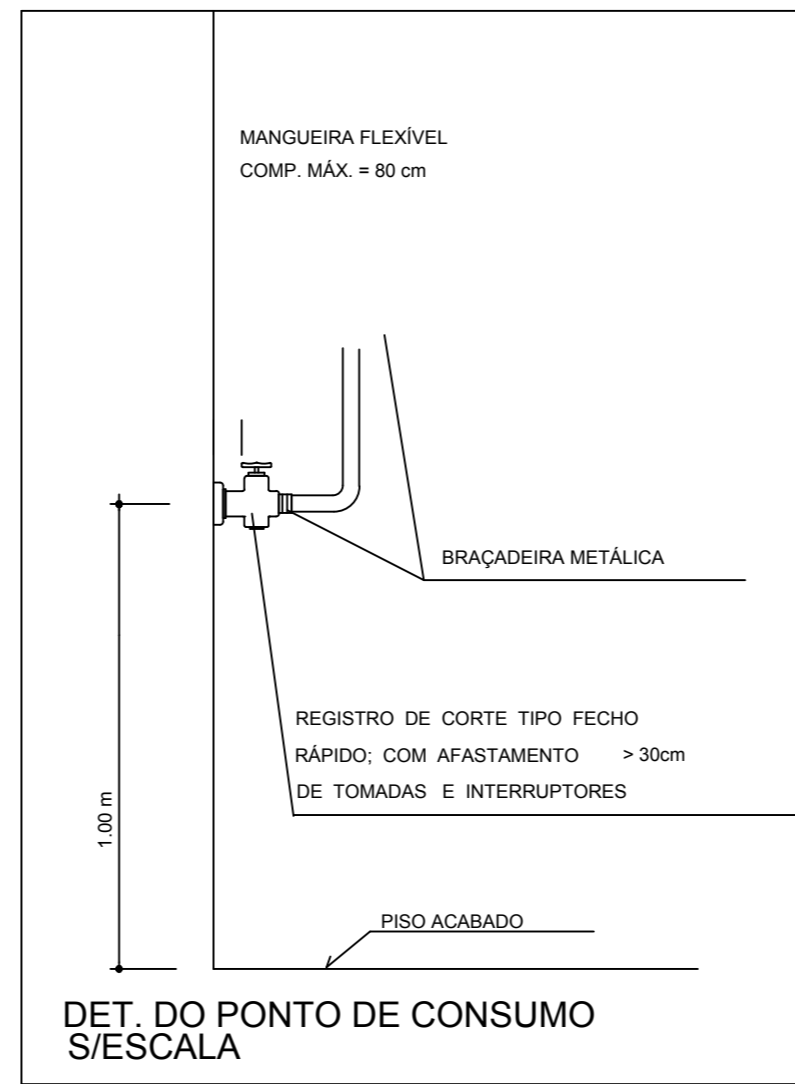
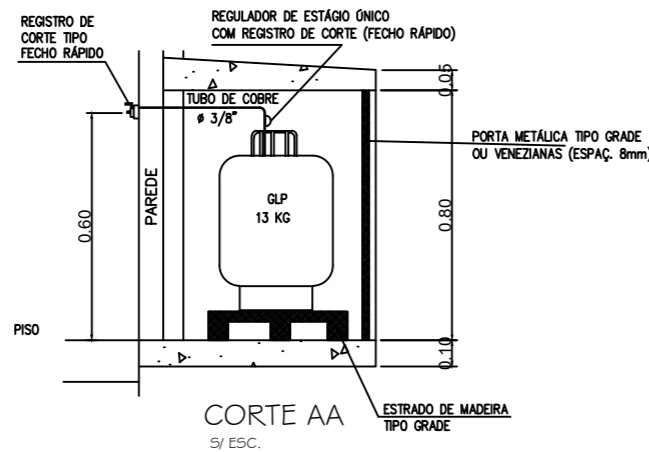


LUMINÁRIA DE SINALIZAÇÃO DE ABANDONO DE LOCAL
TIPO FOTOLUMINESCENTE
sem escada



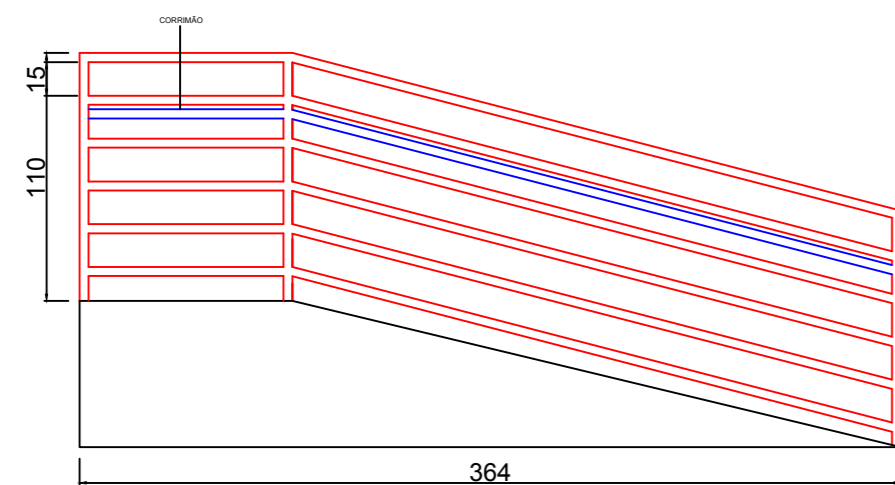
ABRIGO P/ BOLIÇÃO DE GLP - 13 kg
S/ ESC.



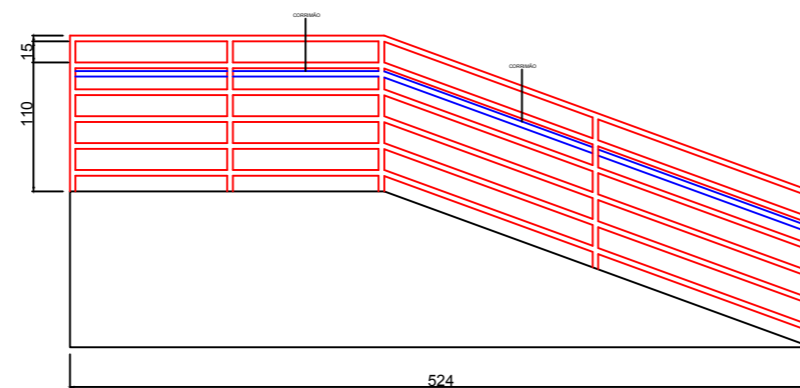
ABRIGO PARA BOLIÇÃO DE 13 KG - (P-13)
S/ Esc.

LOCAIS	POSIÇÃO	MATERIAIS AUTORIZADOS	PROPRIEDADES	COMPROVAÇÃO
CORREDORES, HALL E DESCARGAS	PISO	CERÂMICO	-	ISENTO
	PAREDE E DIVISÓRIA	ALVENARIA	-	ISENTO
	TETO E FORRO	PVC	RETARDANTE	LAUDO OU ENSAIO
ESCADAS E RAMPAS	PISO	CERÂMICO	-	ISENTO
	PAREDE E DIVISÓRIA	ALVENARIA	-	ISENTO
	TETO E FORRO	PVC	RETARDANTE	LAUDO OU ENSAIO
LOCAIS DE REUNIÃO DE PÚBLICO COM CONCENTRAÇÃO DE PÚBLICO	PISO	CERÂMICO	-	ISENTO
	PAREDE E DIVISÓRIA	ALVENARIA	-	ISENTO
	TETO E FORRO	PVC	NÃO PROPAGANTE	LAUDO OU ENSAIO

SIMBOLOGIA / LEGENDA	
	SAÍDA DE EMERGÊNCIA FOTOLUMINESCENTE
	LUMINÁRIA DE ILUMINAÇÃO DE EMERGÊNCIA ver detalhe de iluminação
	PLACA INDICATIVA DE SAÍDA ver detalhe de iluminação
	EXTINTOR DE INCÊNDIO



RAMPA FUNDOS



RAMPA DE ACESSO A SALA 02

PREFEITURA MUNICIPAL DE PORTO UNIÃO - SC			
OBRA CAPELA MORTUÁRIA DO CEMITÉRIO MUNICIPAL			
LOCAL DA OBRA Rua General Bormann S/N			
ÁREA TOTAL 157,20 m²		FOLHA: 02/02	
RESPONSÁVEL TÉCNICO DE PROJETOS Vinicus Andre Makiak Engenheiro Civil CREA-SC 119380-1		MUNICÍPIO: Porto União	
DATA: MARÇO/2019	DESENHO Juliane Sedor	ESCALA: 1/50	ESTADO: Santa Catarina