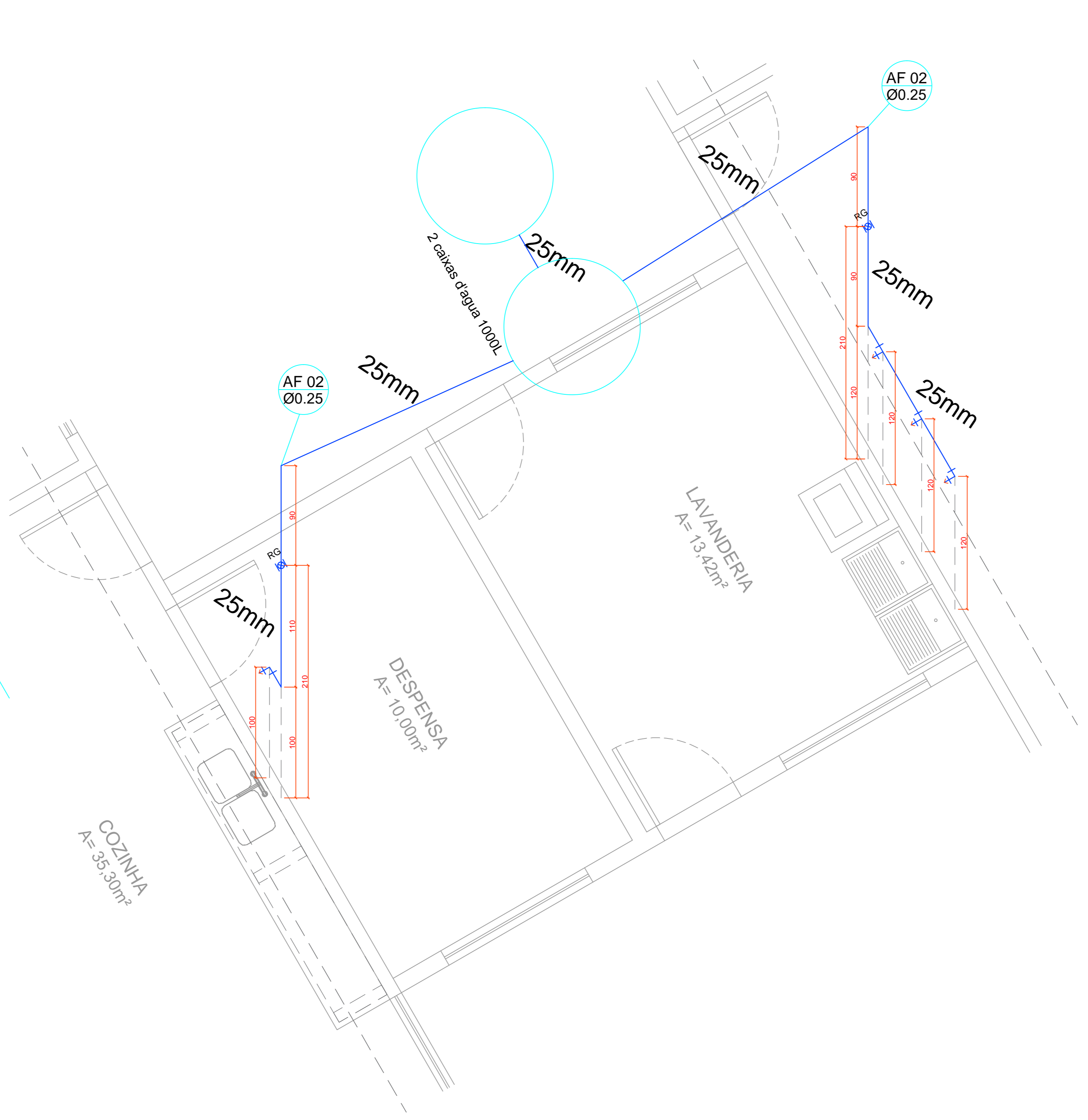
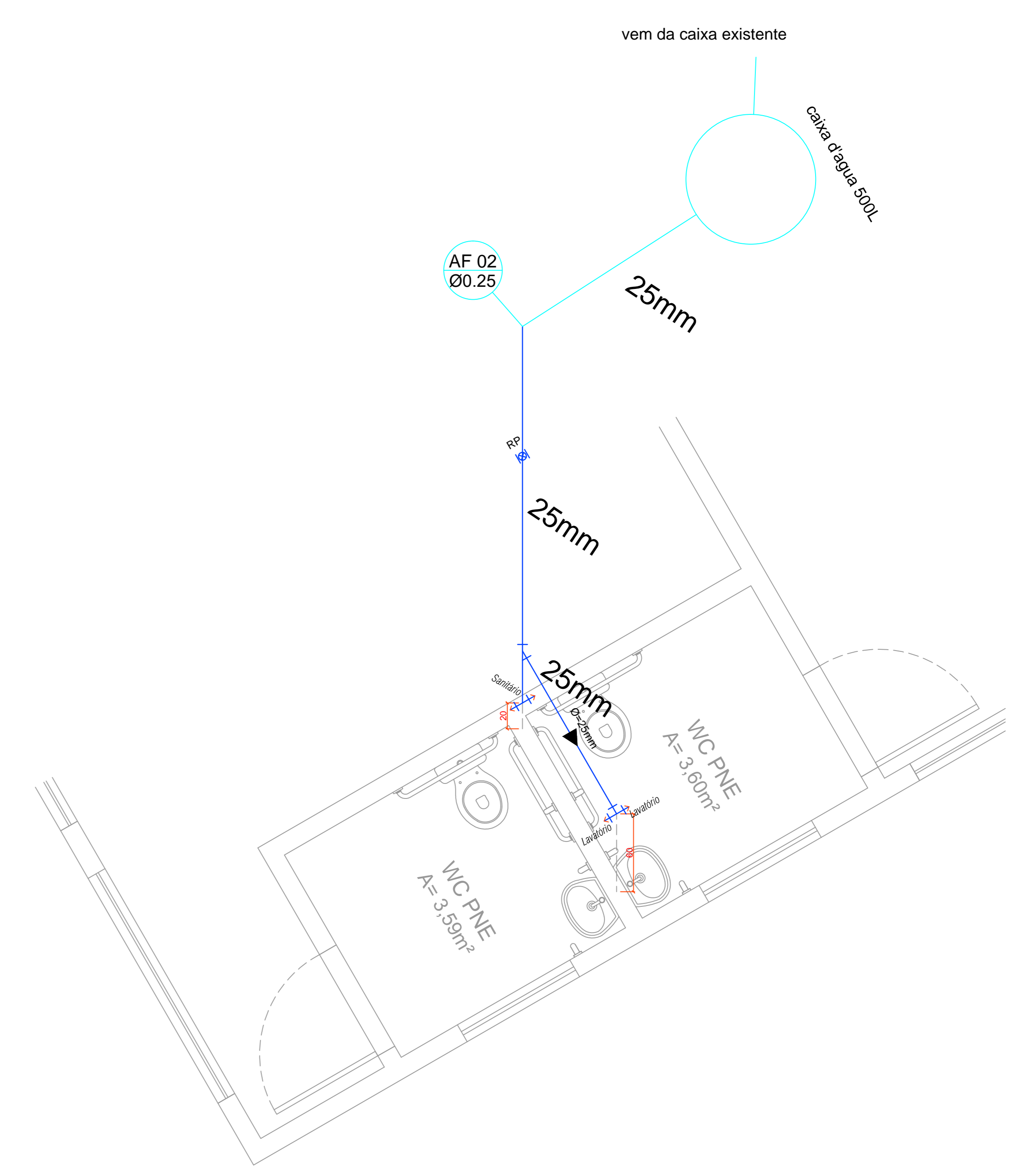


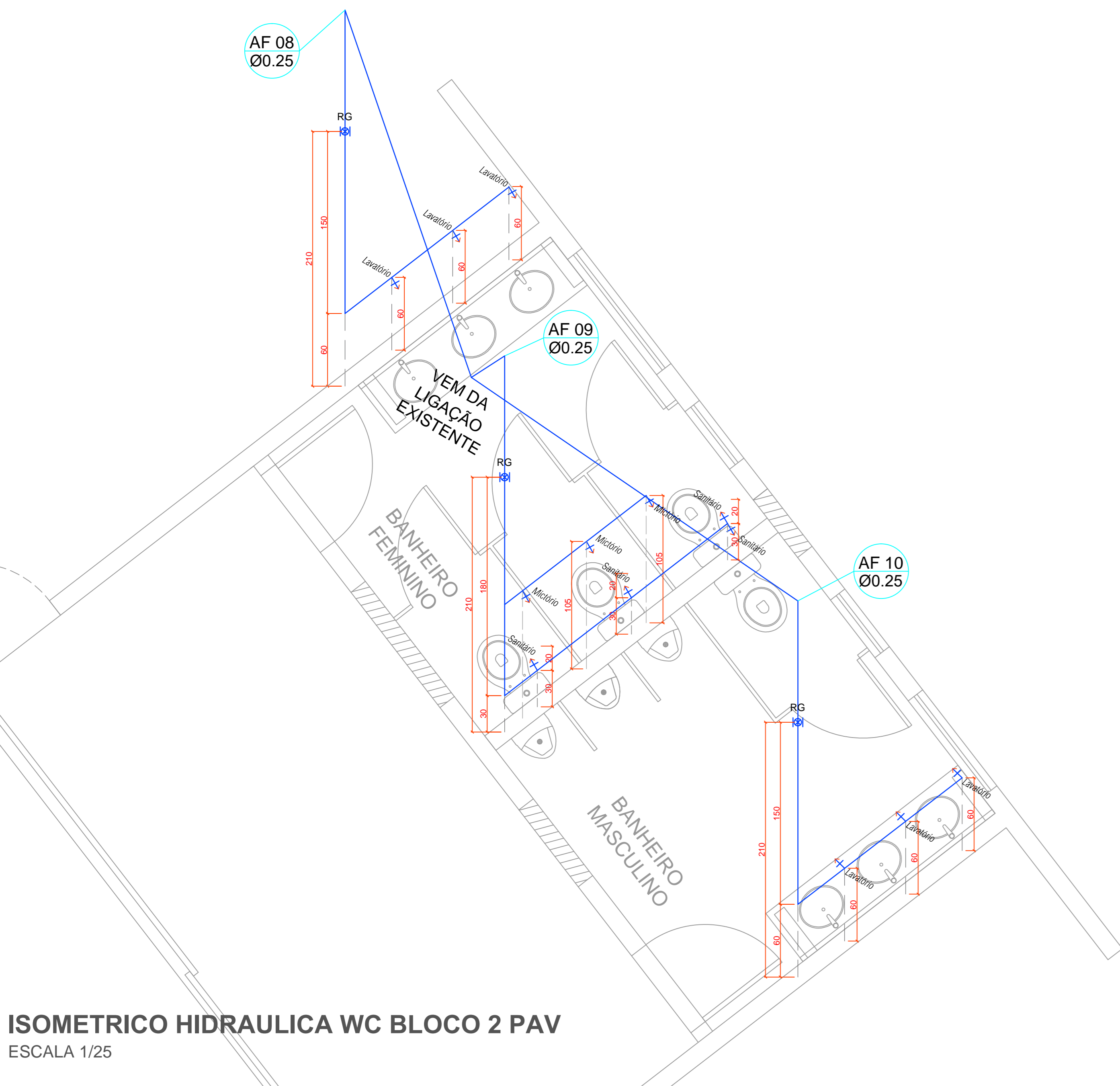
ISOMETRICO HIDRAULICA WC BLOCO EXISTENTE
ESCALA 1/25



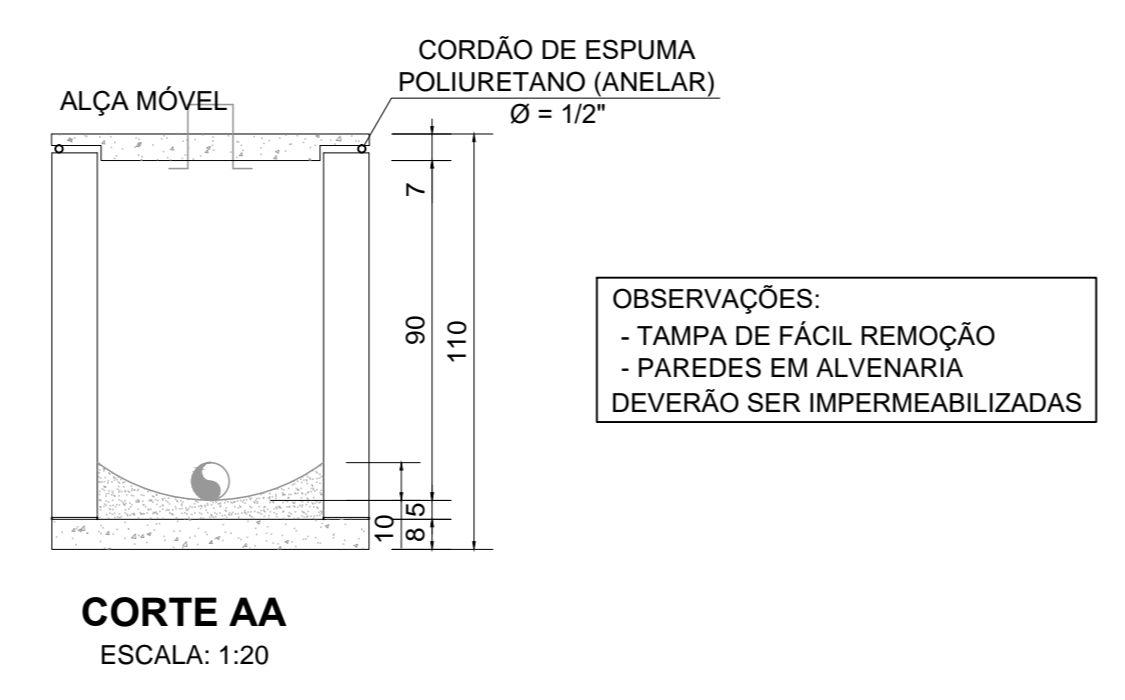
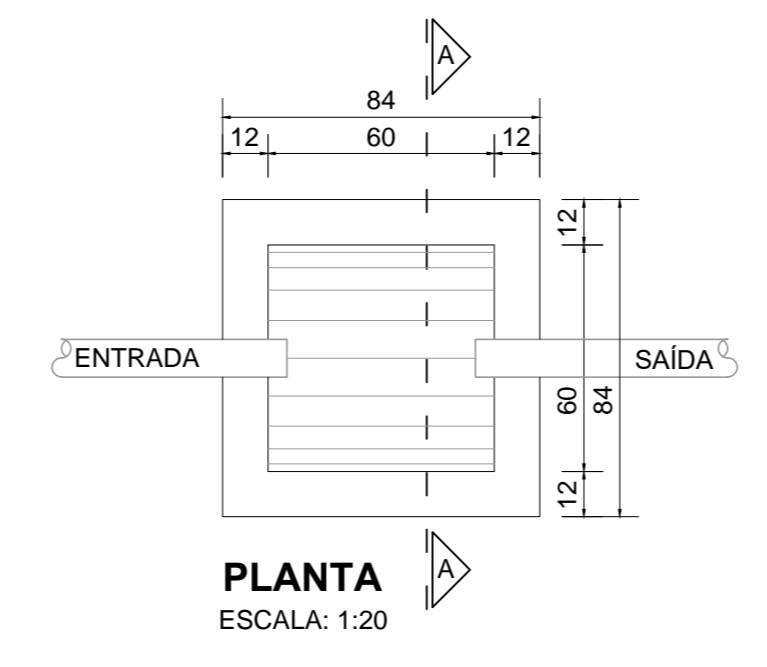
ISOMETRICO HIDRAULICA COZINHA E LAVANDERIA
ESCALA 1/25



ISOMETRICO HIDRAULICA WC BLOCO NOVO
ESCALA 1/25



ISOMETRICO HIDRAULICA WC BLOCO 2 PAV
ESCALA 1/25



DETALHE DA CAIXA DE INSPEÇÃO
SEM ESCALA

OBSERVAÇÕES:
- TAMPA DE FÁCIL REMOÇÃO
- PAREDES EM ALVENARIA
DEVERÃO SER IMPERMEABILIZADAS

<p>PREFEITURA MUNICIPAL DE PORTO UNIÃO - SC</p>			
<p>OBRA: Reforma e Ampliação do Núcleo de Educação São Bernardo do Campo</p>			
<p>LOCAL DA OBRA: Rua Frei Canisio, 64 - Conj São Bernardo do Campo, Bela Vista, Porto União</p>			
<p>ISOMETRICO HIDRÁULICO DETALHE CAIXA DE INSPEÇÃO</p>		<p>ÁREA TOTAL: Existente: 1037,12 m² Ampliação: 357,84 m²</p>	
<p>PROFETA: Arg. Ampliação</p>		<p>PROJETO: Porto União</p>	
<p>RESPONSÁVEL TÉCNICO DE PROJETOS: Cáudio Tigner de Souza Engenheiro Civil OAB/SC nº 30855</p>		<p>MUNICÍPIO: Porto União</p>	
<p>DATA: Fevereiro/21</p>		<p>ESCALA: indicada</p>	
<p>PROFESSOR: Martha Gaebler</p>		<p>ESTADO: Santa Catarina</p>	
			<p>08/09</p>