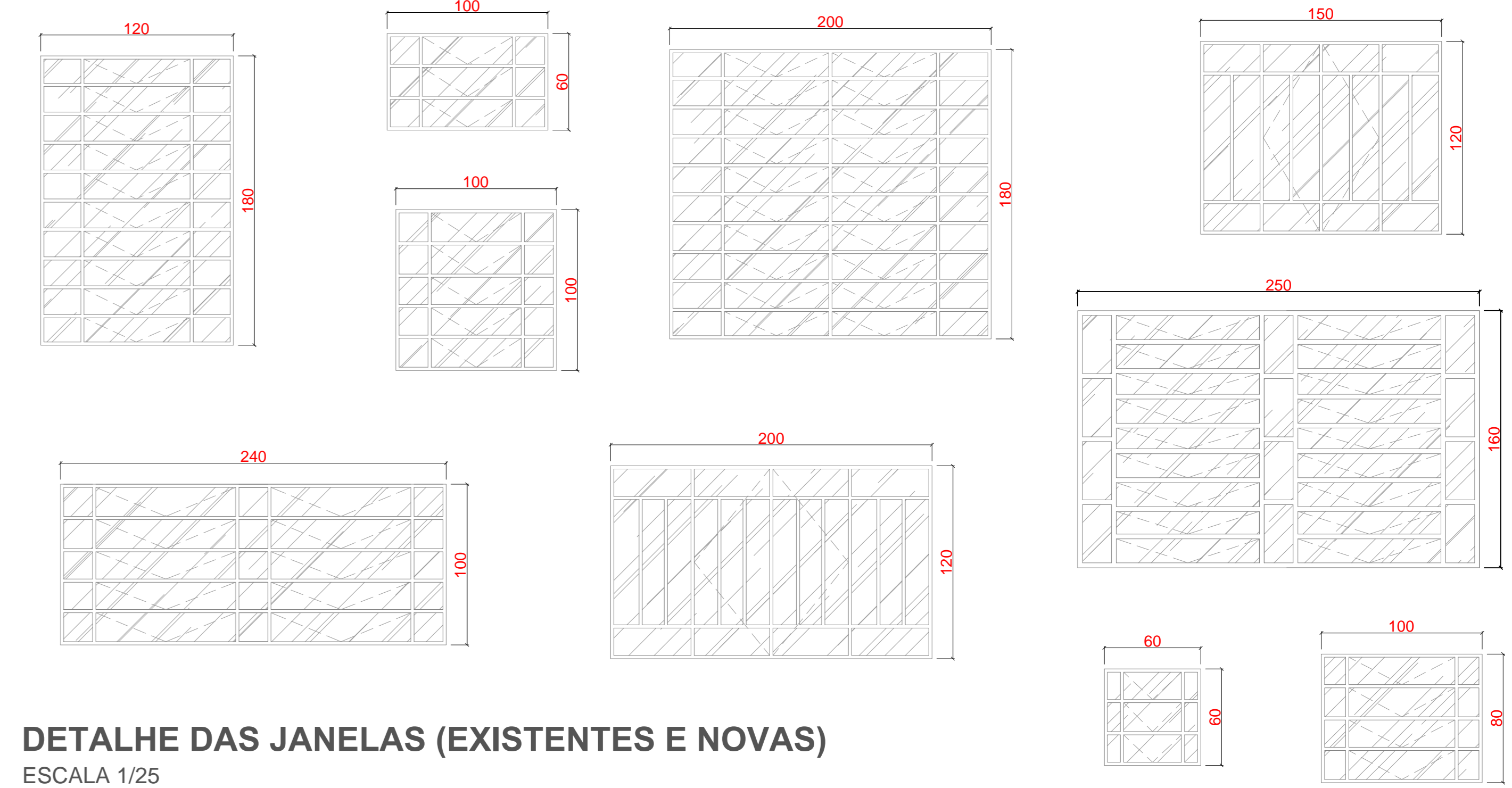
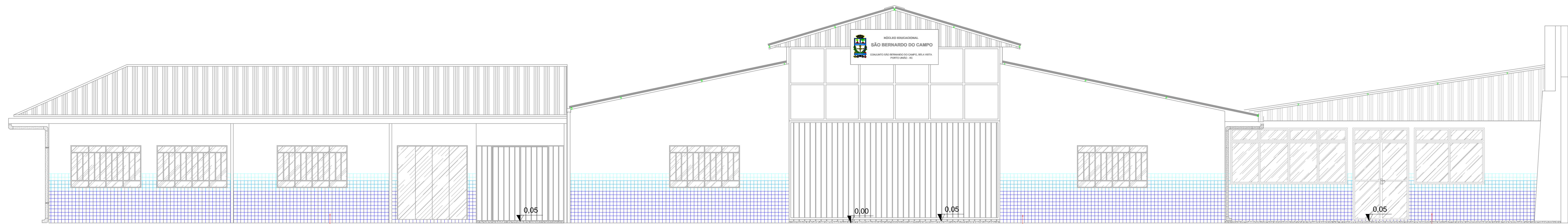


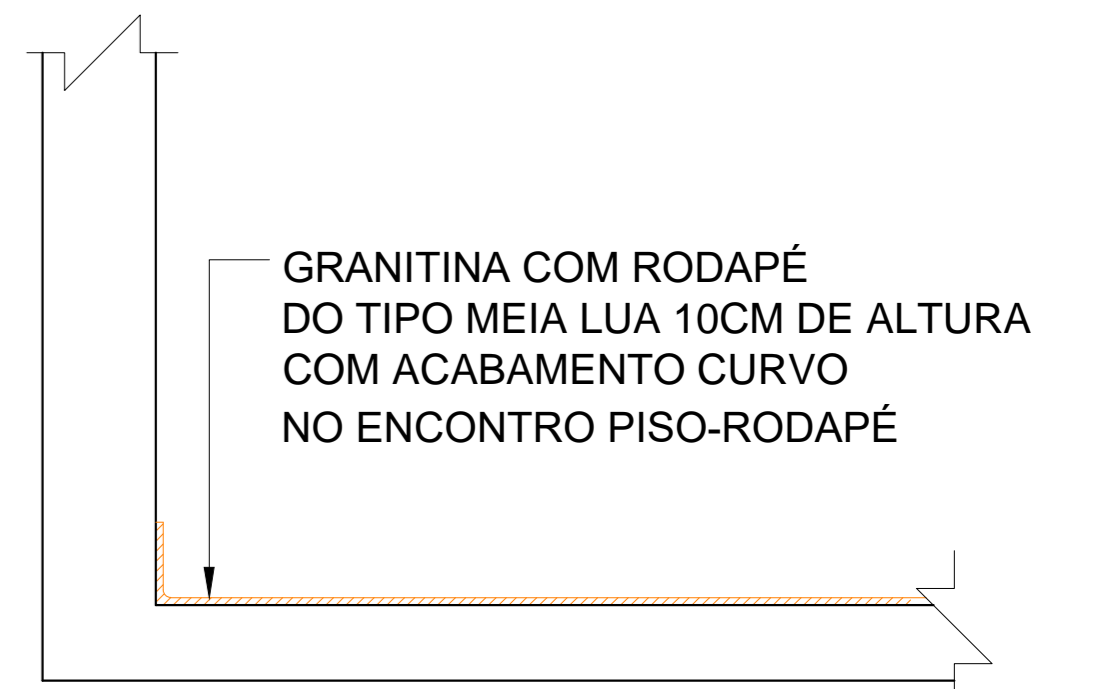
**CORTE HH**  
ESC. 1/50



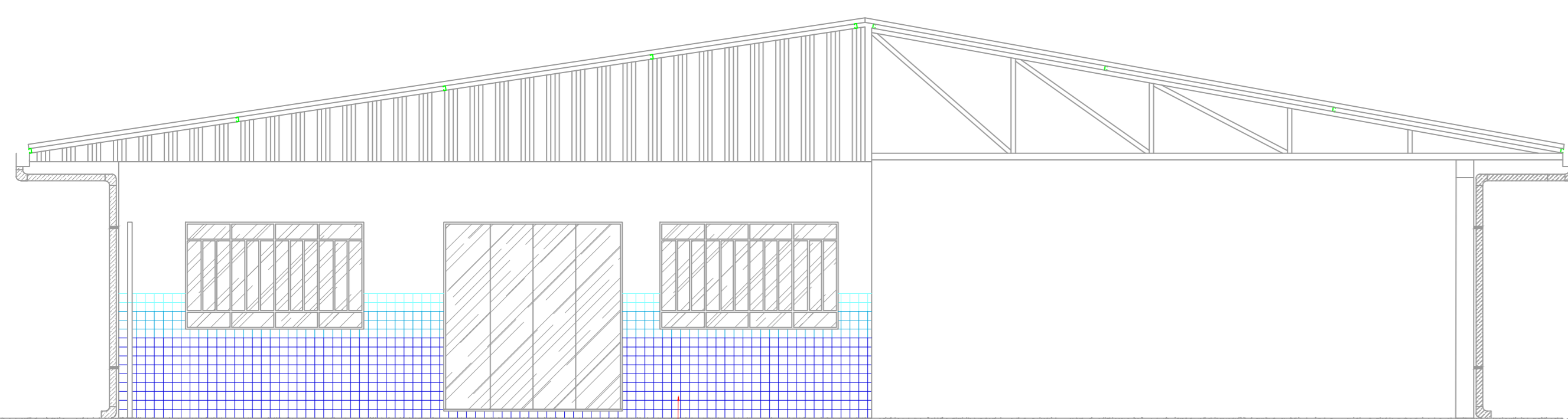
**DETALHE DAS JANELAS (EXISTENTES E NOVAS)**  
ESCALA 1/25



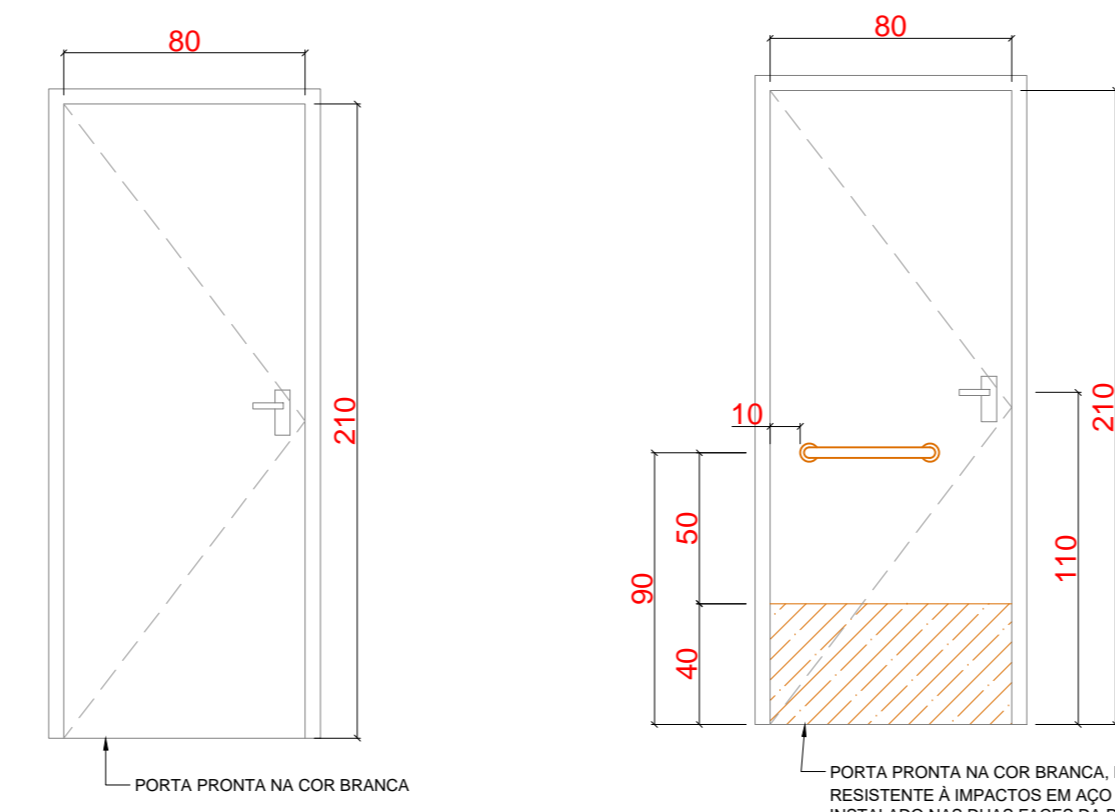
**VISTA 1**  
ESC. 1/50



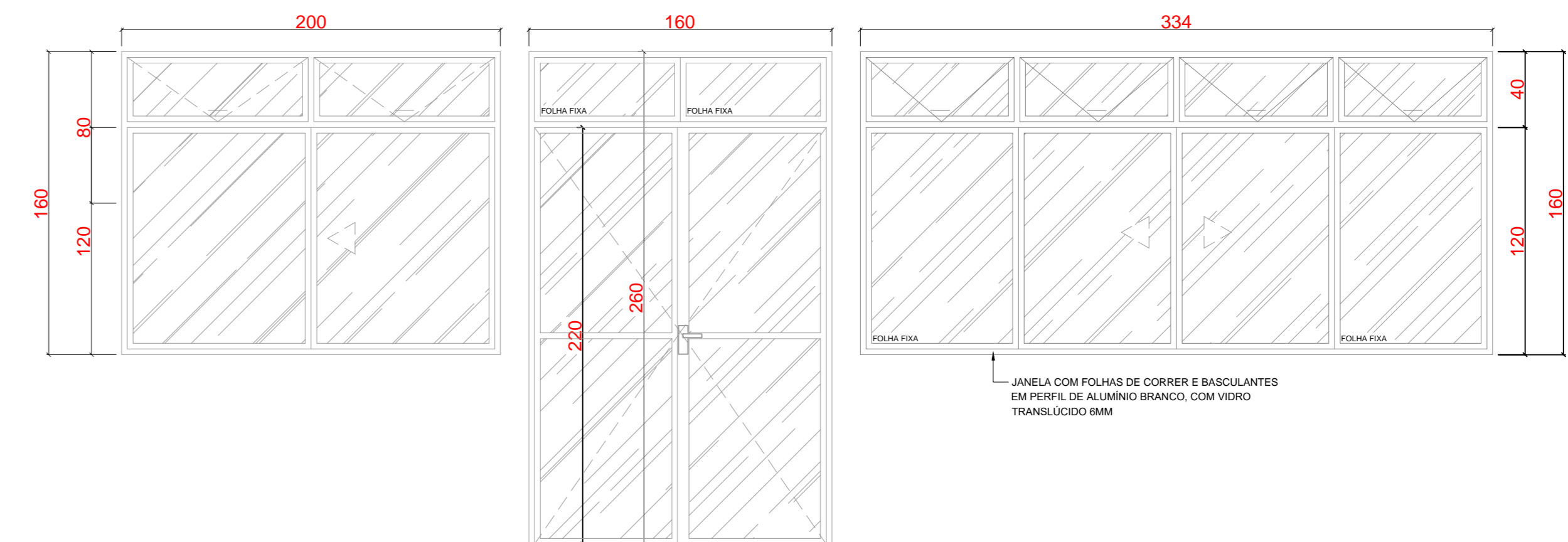
**DETALHE RODAPÉ GRANITINA**  
ESCALA 1/10



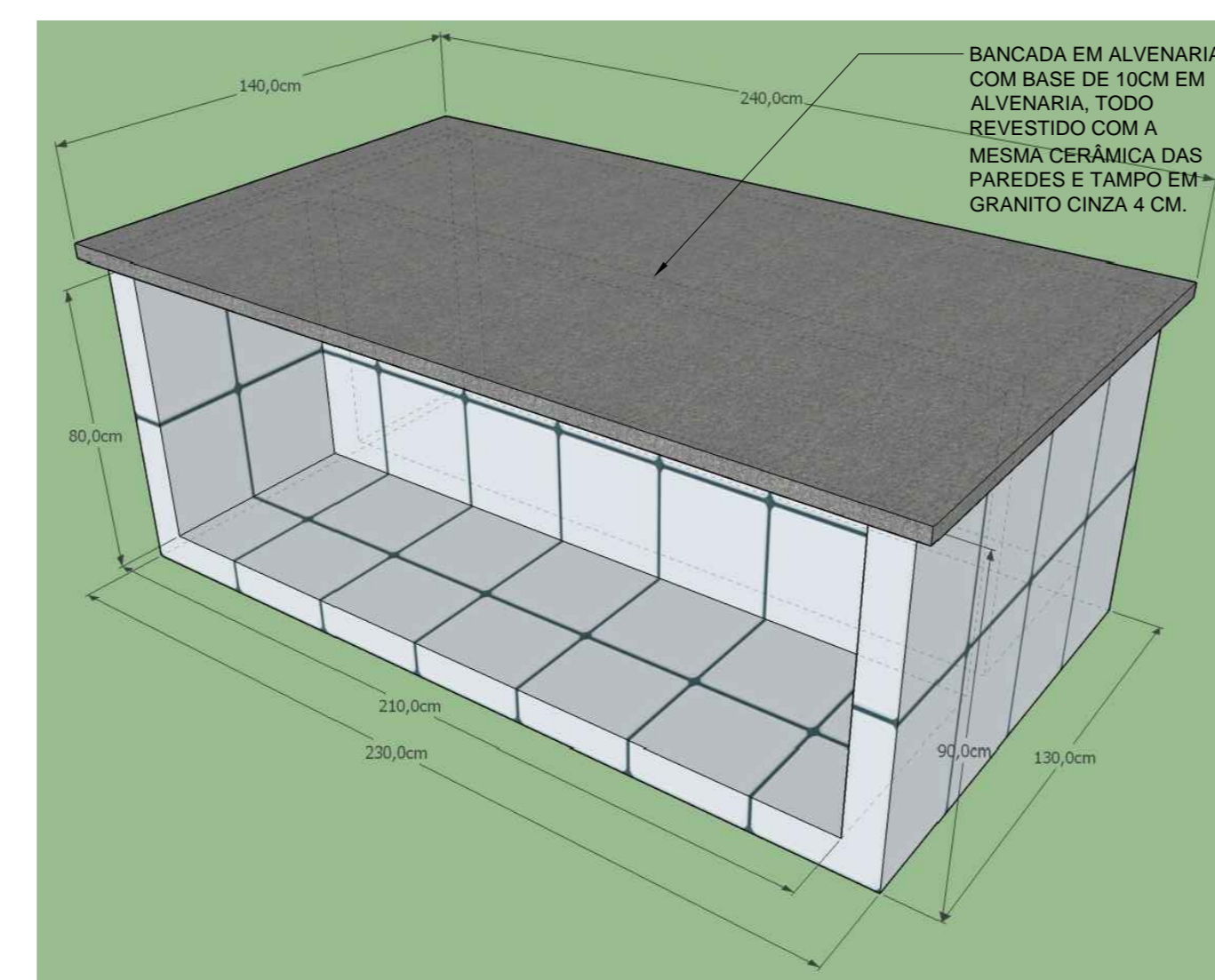
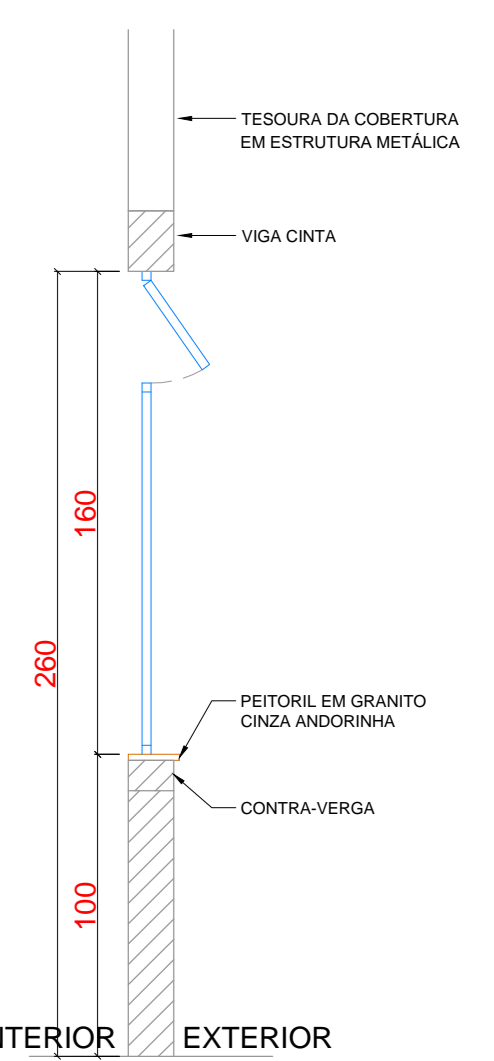
**VISTA 2**  
ESC. 1/50



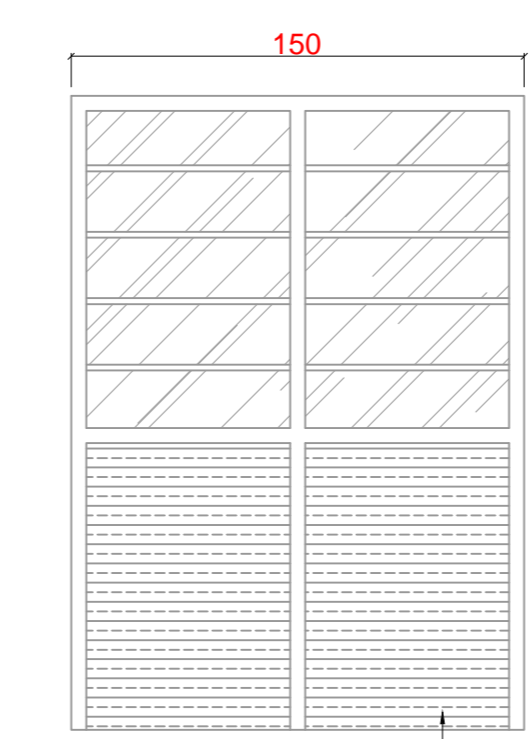
As portas de sanitários e vestiários devem ter, no lado oposto ao lado da abertura da porta, um puxador horizontal, conforme detalhamento, associado à maçaneta. Deve estar localizado a uma distância de 0,10 m do eixo da porta (dobradiça) e possuir comprimento mínimo de 0,40 m, com diâmetro variando de 35 mm a 25 mm, instalado a 0,90 m do piso. O sistema de travamento, deve ser preferencialmente do tipo alavanca ou do modelo tranqueta de fácil manuseio, que possa ser acionado com o dorso da mão.



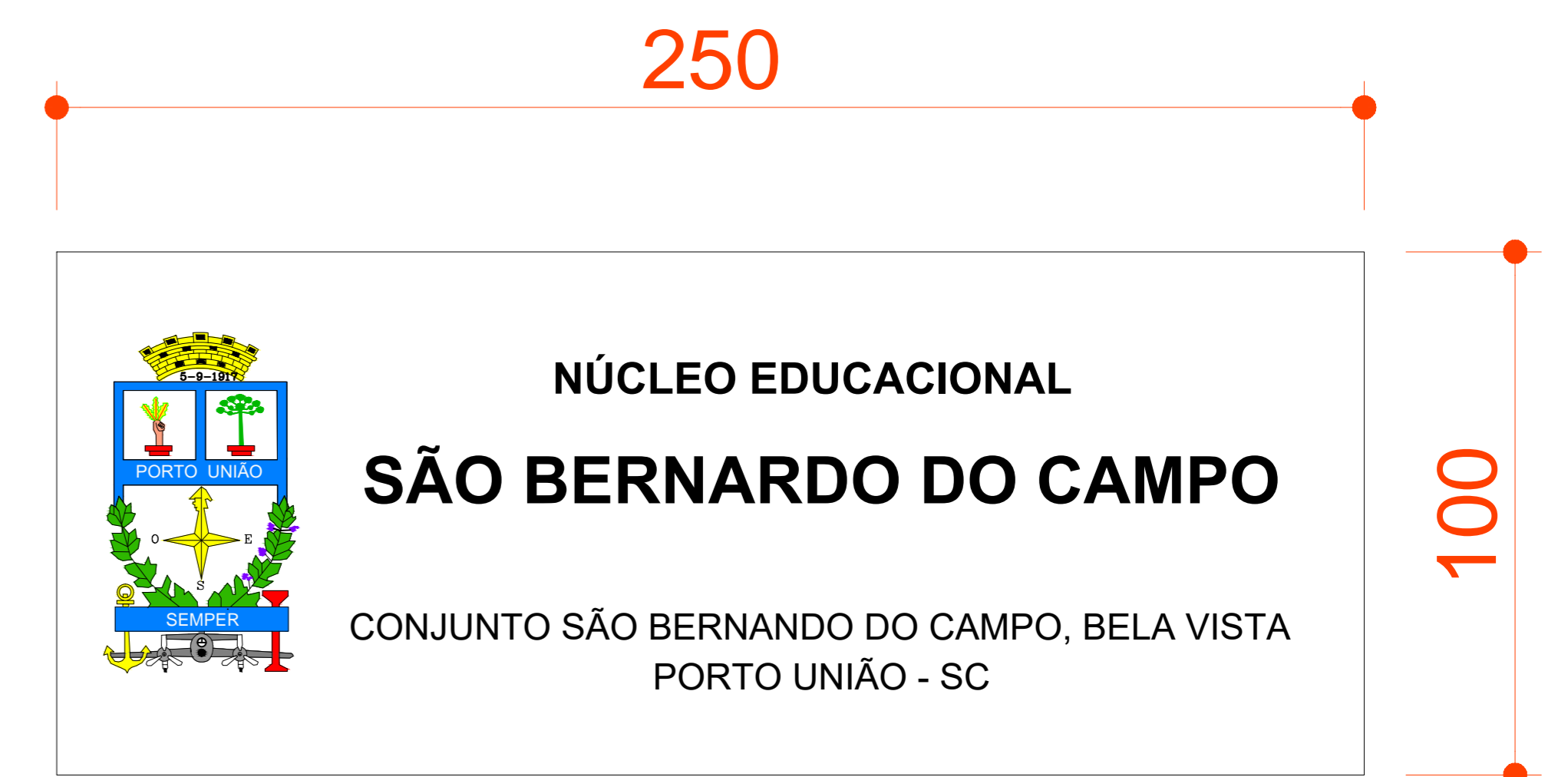
**DETALHE PORTA E JANELAS REFEITÓRIO**  
ESCALA 1/25



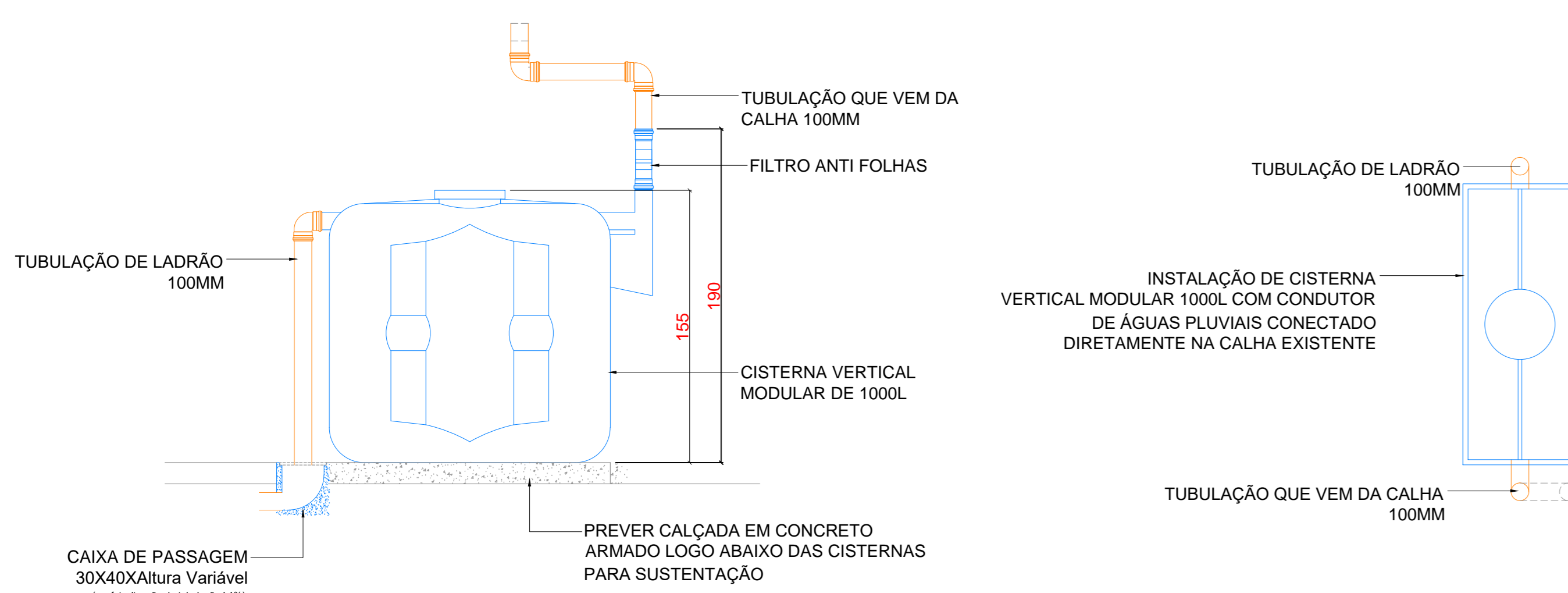
**DETALHE BANCADA DA COZINHA**  
SEM ESCALA



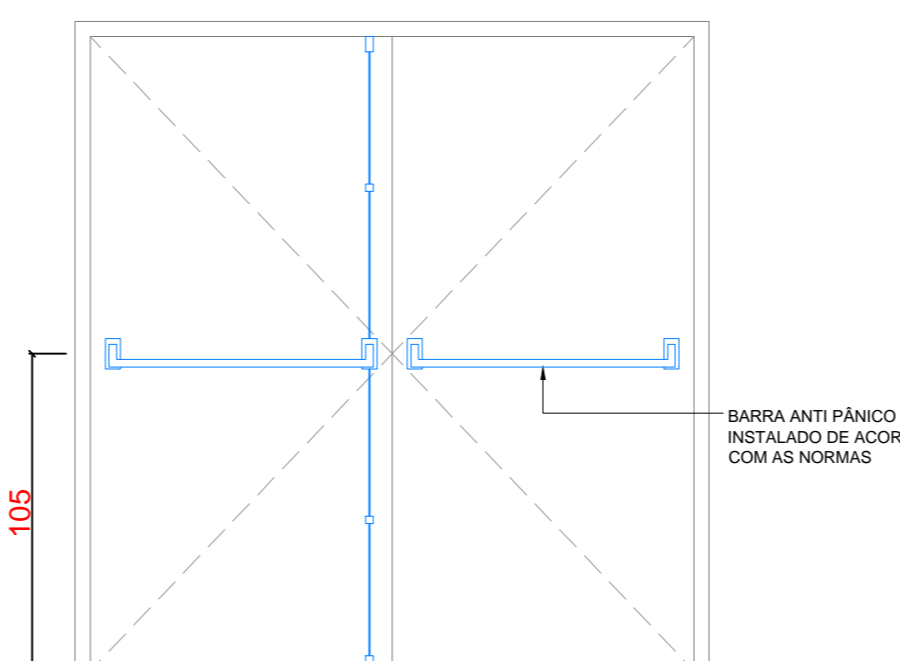
**DETALHE DA PORTA DA COZINHA**  
ESCALA 1/25



**DETALHE DA PLACA DA ESCOLA**  
Sem escala



**DETALHE RESERVATÓRIO DE ÁGUA DA CHUVA**  
ESCALA 1/25



**DETALHE DAS PORTAS DUPLAS**  
ESCALA 1/25

<p><b>PREFEITURA MUNICIPAL DE PORTO UNIÃO - SC</b></p>			
<p>OBRA: Reforma e Ampliação do Núcleo de Educação São Bernardo do Campo</p>			
<p>LOCAL DA OBRA: Rua Frei Canisio, 64 - Conj São Bernardo do Campo, Bela Vista, Porto União</p>			
<p>ELEVACOES CORTES: DETALHES ESQUADRIAS</p>		<p>ÁREA TOTAL: Existente: 1037,12 m² Ampliação: 357,84 m²</p>	
<p>PROJETO: Arquitetura</p>		<p>PROJETO: Engenharia</p>	
<p>RESPONSÁVEL TÉCNICO DE PROJETOS: Cláudio Tigner de Souza</p>		<p>MUNICÍPIO: Porto União</p>	
<p>DATA: Fevereiro/21</p>		<p>ESCALA: indicada</p>	
<p>PROJETO: Martha Gabler</p>		<p>PROJETO: Santa Catarina</p>	
		<p>05/09</p>	