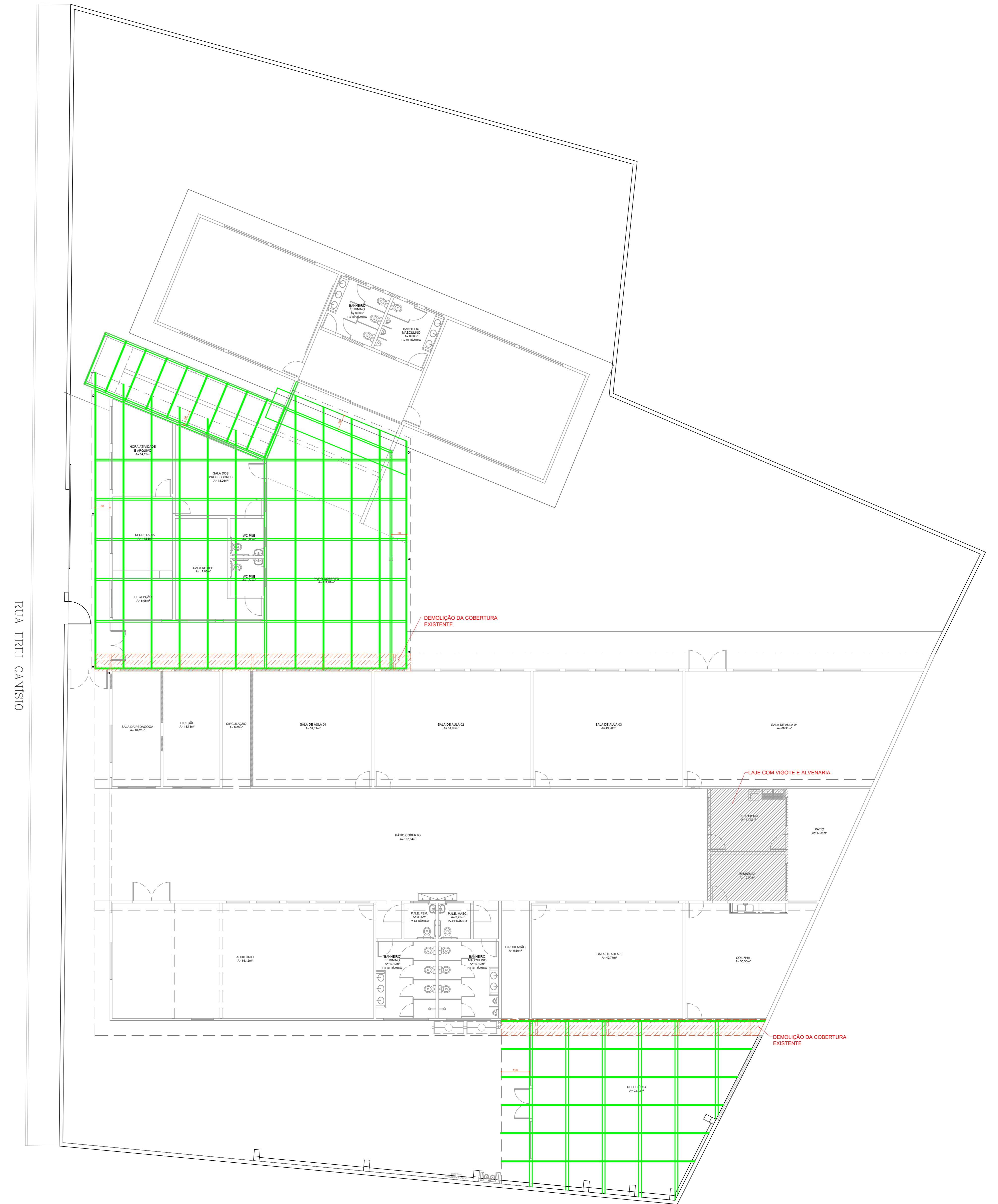
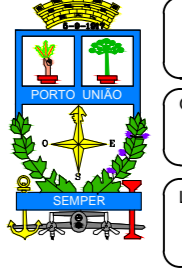


PLANTA DE COBERTURA
ESCALA 1/100



PLANTA DE ESTRUTURA DA COBERTURA
ESCALA 1/100

 PREFEITURA MUNICIPAL DE PORTO UNIÃO - SC			
OBRA Reforma e Ampliação do Núcleo de Educação São Bernardo do Campo			
LOCAL DA OBRA Rua Frei Canisio, 64 - Conj São Bernardo do Campo, Bela Vista, Porto União			
PLANTA DE COBERTURA PLANTA DE ESTRUTURA DA COBERTURA		ÁREA TOTAL Existente: 1037,12 m ² Ampliação: 357,84 m ²	FOLHA 03/09
RESPONSÁVEL TÉCNICO DE PROJETOS Cláudio Tigner de Souza Engenheiro Civil OAB/SC nº 30883	PROJETISTA Arq. Ampliação	MUNICÍPIO Porto União	ESTADO Santa Catarina
DATA Fevereiro/21	DESENHADOR Martha Gaebler	ESCALA indicada	