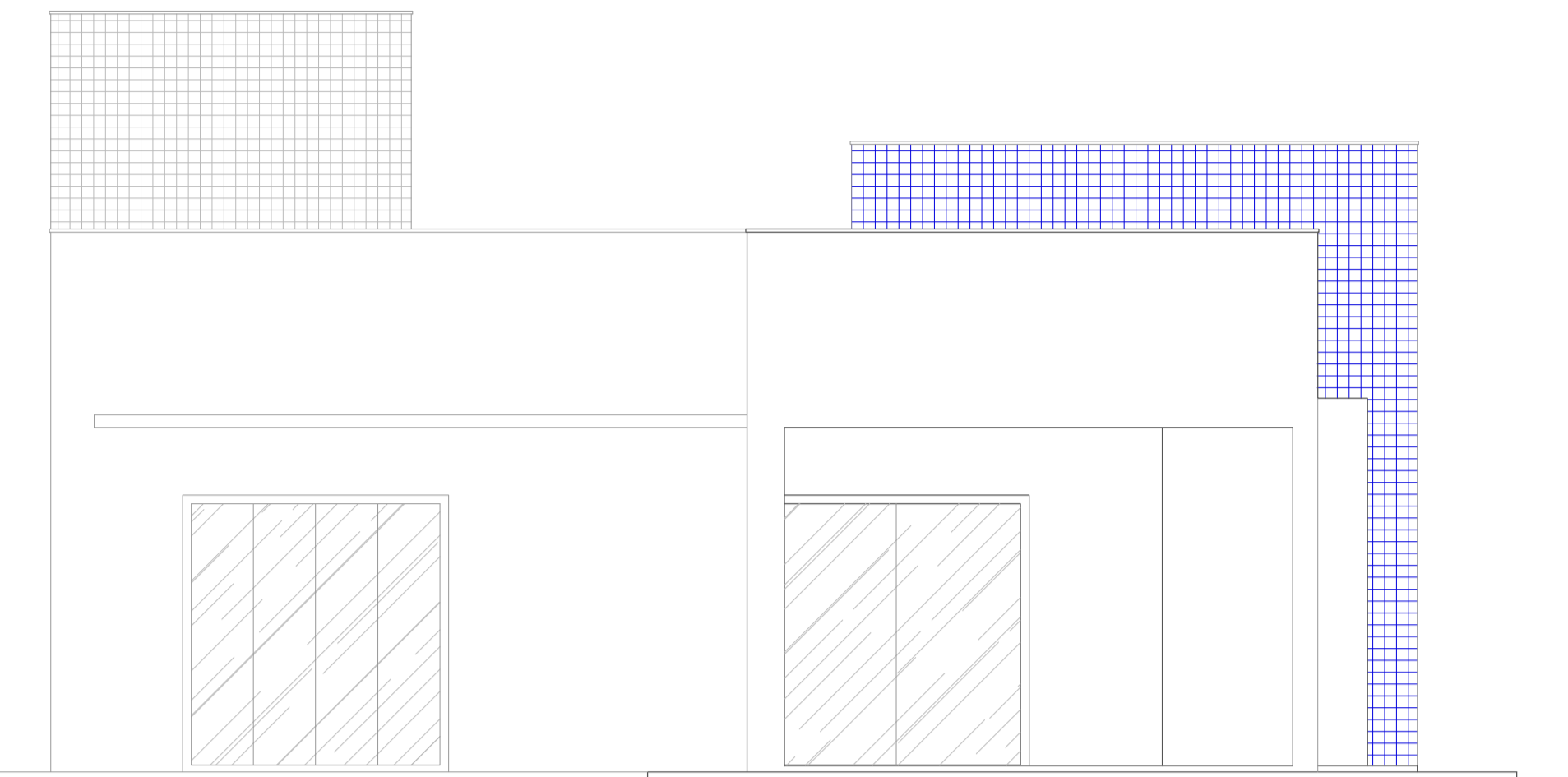
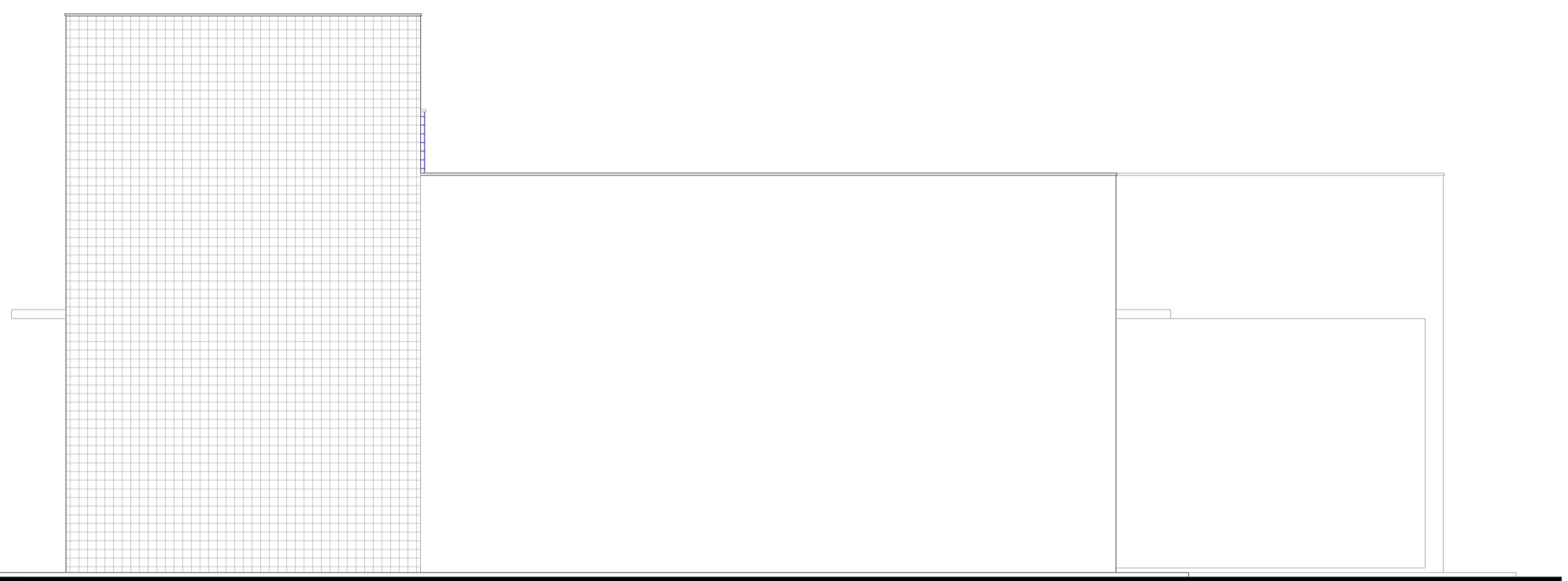


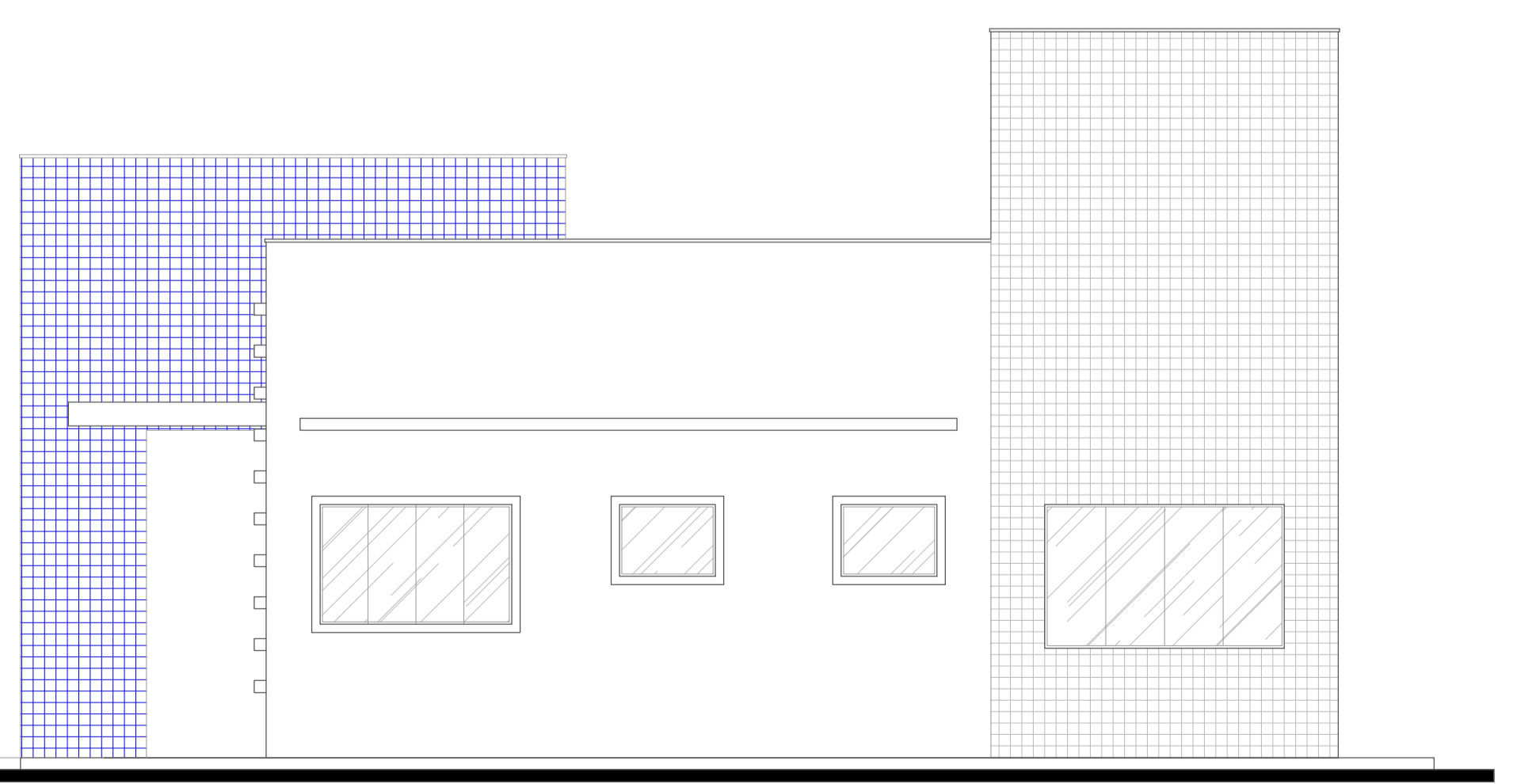
ELEVAÇÃO FRONTAL  
ESCALA 1:50



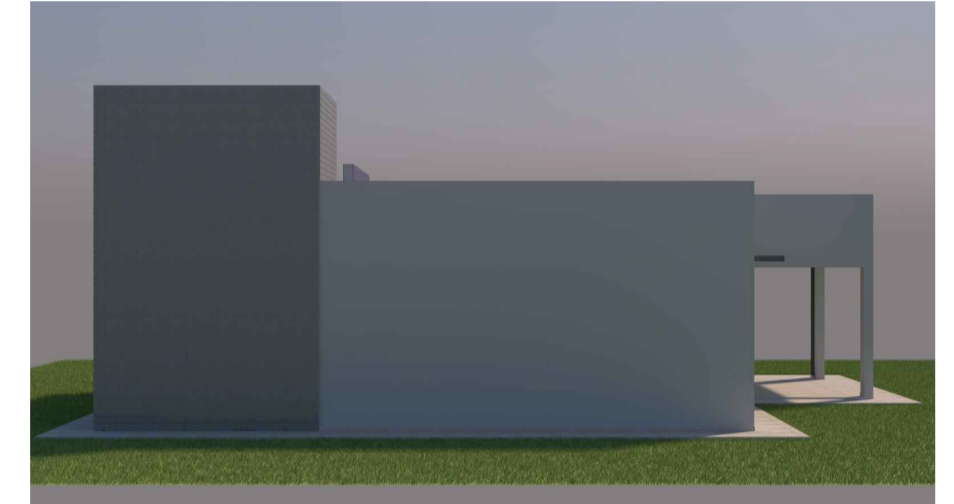
ELEVAÇÃO LATERAL 1  
ESCALA 1:50



ELEVAÇÃO POSTERIOR  
ESCALA 1:50



ELEVAÇÃO LATERAL 2  
ESCALA 1:50



 <b>PREFEITURA MUNICIPAL DE PORTO UNIÃO - SC</b>			
<b>OBRA</b> CAPELA MORTUÁRIA DA LANÇA			
<b>LOCAL DA OBRA</b> BR-280, Intersecção com a SC-340, Localidade da Lança - Porto União - SC			
<b>- ELEVAÇÕES</b>		<b>ÁREA TOTAL</b> 134,32 m <sup>2</sup>	<b>FOLHA</b> ARQ 02/02
<b>RESPONSÁVEL TÉCNICO DE PROJETOS</b> Fabiana Weber Zabczuk Arquiteta e Urbanista - CAU A03037-4	<b>PROJETO</b> Arquitetônico	<b>MUNICÍPIO</b> Porto União	<b>ESTADO</b> Santa Catarina
<b>DATA</b> Junho/2020	<b>DESENHO</b> Fabiana W. Zabczuk	<b>ESCALA</b> indicada	<b>ESTADO</b> Santa Catarina